

Exposé

Weinsberg CaraBus 600 MQ

61.890,- €

MwSt. ausweisbar

Fahrzeug



Grundriss



Technische Daten

Modell-/Baujahr	2024
Leistung	103 KW / 140 PS
Basisfahrzeug	Fiat Ducato
Getriebe	Schaltgetriebe
Anzahl Schlafplätze	3
Gesamtlänge	599 cm
Gesamtbreite	205 cm
Höhe	258 cm
Aufbauart	Campervan
Masse in fahrber. Zustand	2857 kg
techn. zul. Gesamtmasse	3500 kg
Zuladung	643 kg
Sitze mit Gurt	4
Radstand	403 cm
Anhängerlast (gebremst)	2500 kg
Kraftstoff	Diesel
Kühlschrankvolumen	95.00 l
Wasservorrat	102 l
Abwassertankvolumen	90 l
Batterie	95.00 Ah
Polster	Alu
	Doppel-/franz. Bett

Beschreibung

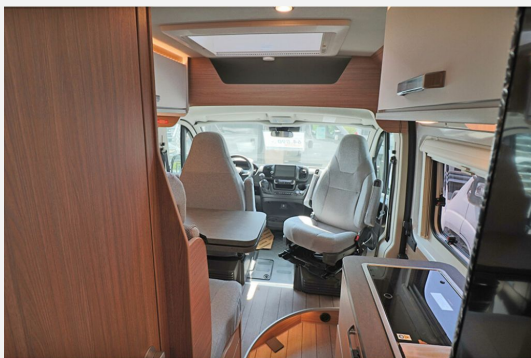
Fahrzeug erhält eine Tageszulassung.

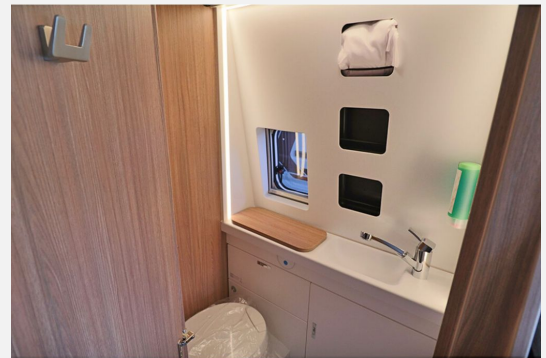
- FIAT Ducato 3.500 kg*** (103 kW / 140 PS), Frontantrieb, Euro 6d-Final
- Dachhaube (Hebe-Kipp) 70 x 50 cm, mit Insektenschutz und Verdunklung (Bug)
- Ausstellfenster, mit Insektenschutz und Verdunklung (Toilettenraum)
- Insektenschutztür
- Dachhaube 40 x 40 cm klar, mit Insektenschutz und Verdunklung (Mitte)
- Traktionshilfe "Traction Plus", inkl. Bergabfahrhilfe
- 16" Bereifung
- Allwetterbereifung
- Media-Paket (All-in-One Navigationssystem, Rückfahrkamera, inkl. Verkabelung, Head-up Display)
- FIAT Paket - WEINSBERG Camper Vans (Sitzkasten-Verkleidungen Fahrerhaussitze, Fahrerhaussitze drehbar, Original FIAT Captainchair-Sitze mit Armlehnen, Höhenverstellung Beifahrersitz, Lenkrad mit Bedienelementen für Radio, Außenspiegel elektrisch einstell- und beheizbar)
- Styling-Paket - Black (Leichtmetallfelgen für Serienbereifung, Kühlergrill schwarz lackiert, mit schwarz glänzender Spange inkl. verchromten Zierelementen, Frontstoßfänger in Wagenfarbe lackiert, Scheinwerfer mit schwarzem Rahmen, Voll-LED-Frontbeleuchtung (Abblend-, Fern- und Blinklicht), Spoilerlippen (skid-plate) Black)
- WEINSBERG SMART PAKET (TRUMA iNet X Heizungsbedienpanel, Seifen- und Spülmittelspender, Wasserfiltersystem "bluuwater", MediKit Gutschein, Front- und Seitenscheibenverdunklung, Radiovorbereitung inkl. 2 Lautsprecher im Wohnraum, Einstiegstufe elektrisch (Breite: 70 cm))
- Function-Paket (Klappbare Kleiderstange in Nasszelle an Dach und Kleiderhaken (2 Stück), Küchenarbeitsplatte mit abklappbarer Verlängerung und 2 Taschenhalter, Tisch ausdrehbar, einzeln (ohne Gästebett))
- Voltage-Paket (Regenrinne über der Schiebetür mit LED (dimmbare), Ambientebeleuchtung im Wohnraum/Nasszelle (dimmbare), Leseleuchten im Fahrerhaus, USB-Steckdose (1 Stück), im Küchenbereich, 230 V SCHUKO-Steckdose zusätzlich, im Heck (1 Stück), USB-Steckdose (1 Stück), im Heck, 230 V SCHUKO-Steckdose zusätzlich, in der Sitzgruppe (1 Stück))
- ISOFIX-System (2 Kindersitze)
- Polster: ALU
- Sitzbank ausziehbar

Ausstattung

- Servolenkung, Tempomat
- Navigationssystem, Rückfahrkamera
- Radio, Radio DAB, WC

Bilder





Markenwelten entdecken bei Burmeister
 Vielfalt für Ihren individuellen Caravan-Traum. Sprechen Sie uns an.

carthago Das Reisemobil	malibu	ROAD CAR	TCM
FENDT CARAVAN	EHYMER	MORELO	TABBERT
KNAUS	POSSL das Logo	Sunlight	WEINBERG Zurück zur Natur!

BURMEISTER
 CARAVAN CENTER BODENSEE

www.caravan-center.de

BURMEISTER

C A R A V A N C E N T E R G M B H

Verkäufer

Burmeister Caravan-Center Bodensee GmbH
Verkaufsteam
Holderweg 2
78351 Bodman-Ludwigshafen

☎ 07773 93290901

☎ FAX 07773 5907

✉ fahrzeuganfragen@caravan-center.de