

Exposé

Dethleffs Globetrail 590 C Ford

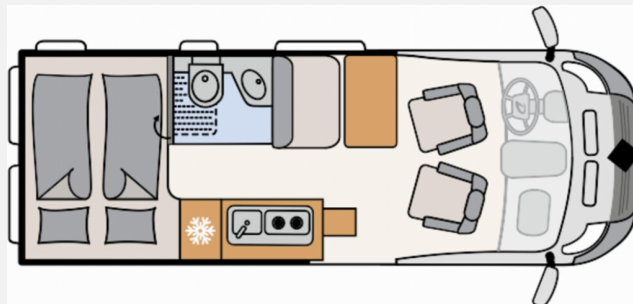
53.900,- €

MwSt. ausweisbar

Fahrzeug



Grundriss



## Technische Daten

<b>Modell-/Baujahr</b>	2023
<b>Leistung</b>	96 KW / 130 PS
<b>Schadstoffklasse/-norm</b>	Euro 6d
<b>Basisfahrzeug</b>	Ford Transit
<b>Motordetails</b>	2,0l TDCi Ford EcoBlue
<b>Getriebe</b>	Schaltgetriebe
<b>Anzahl Schlafplätze</b>	3
<b>Gesamtlänge</b>	598 cm
<b>Gesamtbreite</b>	206 cm
<b>Höhe</b>	278 cm
<b>Aufbauart</b>	Campervan
<b>Masse in fahrber. Zustand</b>	3033 kg
<b>techn. zul. Gesamtmasse</b>	3500 kg
<b>Zuladung</b>	467 kg
<b>Sitze mit Gurt</b>	4
<b>Radstand</b>	375 cm
<b>Anhängerlast (gebremst)</b>	2500 kg
<b>Anhängerlast (ungebremst)</b>	750 kg
<b>Kraftstoff</b>	Diesel
<b>Heizung</b>	Truma Combi 4
<b>Polster</b>	90 Jahre / Camino
<b>Steckdosen 230V</b>	3
	Einzelbett, Doppel-/franz. Bett

## Beschreibung

- Assistenzpaket 09 (Frontscheibe beheizbar, Scheibenwischer mit Regensensor, Notbrems-Assistent, aktiv (kamera-basiert), Fahrspur-Assistent mit Müdigkeitswarner und Fernlicht-Assistent, Fahrspur-Assistent zusätzlich mit Fahrspurhalte-Assistent, Scheinwerfer-Assistent mit Tag/Nacht-Sensor, Park-Pilot-System vorne, hinten, Geschwindigkeitsregelanlage, Nebelscheinwerfer, Single DIN DAB Radio, Park-Pilot-System mit Sensoren vorne, hinten)
- Obsidian-Schwarz Metallic
- Zweite Aufbaubatterie 95 Ah
- Automatische Gasflaschenumschaltung inkl. Crash Sensor, EisEx und Gasfilter
- Gästebett quer im Wohnbereich
- Auszug für Gaskasten

Irrtümer und Änderungen vorbehalten

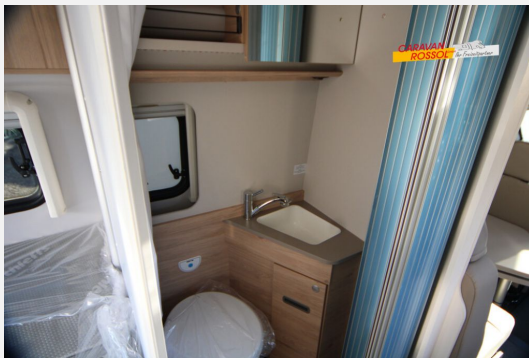
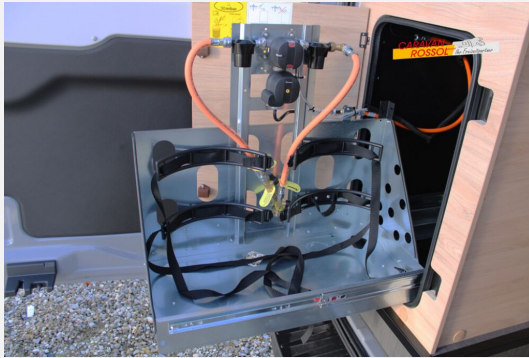
## Ausstattung

- Fernlichtassistent, Notbremsassistent, Spurhalteassistent, Regensensor, Servolenkung, Tempomat
- Markise
- Lichtsensor
- Radio, Radio DAB, WC

Irrtümer und Änderungen vorbehalten

## Bilder







## Verkäufer

Caravan Rossol GmbH  
Verkaufsteam Rossol  
Kroppentalstraße 1  
06618 Naumburg

☎ 03445-78031-20

FAX 03445 703199

✉ [caraworld@transfer.syscara.com](mailto:caraworld@transfer.syscara.com)