

Exposé

**Knaus Van TI Plus 700 LF Platinum Selection Allrad — 4  
Gurtplätze**

**106.982,- €**

MwSt. ausweisbar

Fahrzeug



## Technische Daten

<b>Modell-/Baujahr</b>	2024
<b>Anzahl der Achsen</b>	2
<b>Leistung</b>	130 KW / 177 PS
<b>Umweltplakette</b>	grün
<b>Schadstoffklasse/-norm</b>	S4 / Euro 6d-final
<b>Basisfahrzeug</b>	VW Crafter
<b>Getriebe</b>	Automatik
<b>Antriebsart</b>	Allradantrieb
<b>Anzahl Schlafplätze</b>	4
<b>Gesamtlänge</b>	747 cm
<b>Gesamtbreite</b>	220 cm
<b>Höhe</b>	290 cm
<b>Innenhöhe</b>	196 cm
<b>Aufbauart</b>	Teilintegriert
<b>Masse in fahrber. Zustand</b>	3060 kg
<b>techn. zul. Gesamtmasse</b>	4000 kg
<b>Zuladung</b>	940 kg
<b>Liegeflächen</b>	Heck (201 x 140/105) Bug (185 x 145)
<b>Kraftstoff</b>	Diesel
<b>Farbe</b>	grau
	TÜV neu
	Doppel-/franz. Bett, Doppelbett quer

## Beschreibung

Sofort verfügbares Reisemobil **Knaus VAN TI PLUS 700 LF** mit 4 Gurt- und Schlafplätzen auf **VW Crafter Basis** sowie einer hochwertigen Vollausrüstung als **Platinum Selection Sondermodell!**

Die nachfolgende Sonderausstattung ist im Fahrzeugpreis bereits beinhaltet:

- **Auflastung von 3.500 KG auf 4.000 KG**
- **Allradantrieb (4MOTION)**
- **zwei Klappsitze mit 3-Punkt-Gurt in Fahrtrichtung**
- **Reifenluftdrucksensoren**
- **Lithium-Ionen-Bordbatterie statt Serienbatterie**
- **Rahmenfenster Seitz S7**
- **Heizung Truma Combi E**
- **Umbau der Sitzgruppe zum Gästebett inkl. absenkbarem Einsäulen-Hubtisch**
- **Tresor**
- **Truma DuoControl CS inkl. Gasfilter**
- **Fernanzeige DuoControl (Eis Ex integriert)**
- **Gaswarner**
- **Combi-Außensteckdose (Strom + TV)**
- **Fußmattenset im Fahrerhaus im Knaus Design**
- **Rauchmelder**
- **Motorisierung 2,0 l — 177 PS — 8-Gang Automatikgetriebe — EUR 6d-Final**
- **Frachtkosten Eichenzell**

Wir machen Ihre Träume bezahlbar! Unsere Finanzierungsspezialisten erstellen Ihnen gerne Ihr persönliches Angebot für die Fahrzeugfinanzierung.

In Osthessens größter Ausstellung für Freizeitfahrzeuge halten wir weitere attraktive Modelle für Sie bereit. Auf 11.000 m<sup>2</sup> Grundfläche lassen wir Campingherzen höherschlagen und freuen uns auf Ihren Besuch in Eichenzell - direkt am Autobahnkreuz Fulda Süd A66 — A7!

Alle Angaben zum Fahrzeug stehen unter dem ausdrücklichen Vorbehalt einer späteren Abänderung oder eines Irrtums, welcher trotz sorgfältiger Bearbeitung nicht immer ausgeschlossen werden kann. Hinsichtlich der Fahrzeugbeschreibung gelten bei Zustandekommen des Kaufvertrages ausschließlich die Angaben im Kaufvertrag als vereinbart. Eine auch nur stillschweigende Einbeziehung dieser Fahrzeugbeschreibung in den Vertrag findet nicht statt. Fragen Sie uns nach den Details telefonisch oder noch besser bei einer Besichtigung.

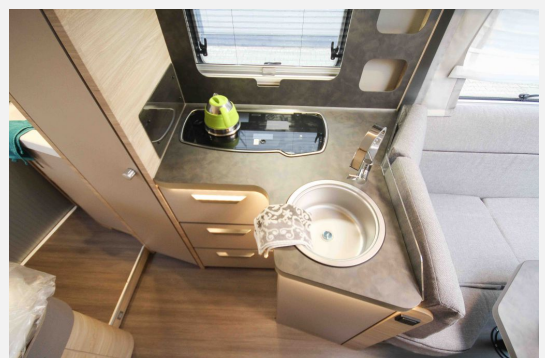
Irrtümer und Änderungen vorbehalten

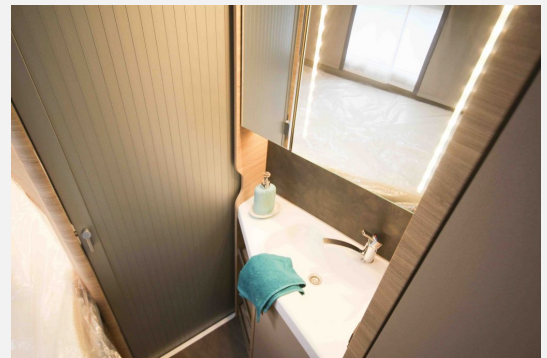
## Ausstattung

- ABS, Airbag Beifahrer, Airbag Fahrer, Alufelgen, ASR, Außenspiegel beheizbar, Außenspiegel elektrisch, Elektr. Fensterheber, ESP inkl. Hill-Holder, Fahrerhausteppich, Luftfederung Hinterachse, Metallic-Lackierung, Multifunktionslenkrad, Pilotensitze, Servolenkung, Tagfahrlicht, Tempomat, Wegfahrsperre
- Außenstauraumklappe, Ausstellfenster, Einstiegstufe elektrisch, Fahrerhaustür, GFK-Dach, Glattblech, Hebe-Kippenster, Heckgarage, Markise, Rahmenfenster, Verdunkelungs- und Fliegenschutzrollos, Vorzeltleuchte
- Ambiente-Beleuchtung, Fahrerhaus-Verdunklungssystem, Fahrerhaussitze drehbar, Insektenschutztür 1/1, Kleiderschrankbeleuchtung, LED-Beleuchtung
- Gasheizung, Klimaanlage FH manuell, Umluftanlage
- 3-Flammkocher, AES-Kühlschrank, Kühlschrank mit Frostfach
- Cassetten-Toilette, Dusche, Frischwassertank, Frischwassertank-Anzeige, Warmwasser, Warmwasserboiler
- Gasflaschenkasten für: 2x11 kg Fl., Gasstandsfernanzeige mit Eis-EX, Gasumschaltanlage automatisch, Rauchmelder

- DAB Radio, Navigationssystem, Rückfahrkamera, TV, TV-Halter, SAT-Außensteckdose
  - Außensteckdose 12V / 230V / TV
- Irrtümer und Änderungen vorbehalten

Bilder







**Verkäufer**

Günther Caravaning GmbH  
Günther Caravaning Verkaufsteam  
Am Eichenzeller Weg 14  
36124 Eichenzell

☎ 06659/91892-20

✉ [verkauf@guenther-caravaning.de](mailto:verkauf@guenther-caravaning.de)