

Exposé

Weinsberg CaraOne 480 QDK Auflastung 1500 kg

~~28.664,-€~~ **24.900,- €**

MwSt. ausweisbar

Fahrzeug

WEINSBERG

FAMILYDEAL



**Weinsberg
480 QDK**

186 €*

Monatliche Rate

120

Monate

LAUFZEIT

4.000 €

ANZAHLUNG

*effekt. Jahreszins 5,99 %, Fragen sie nach einem individuellen Finanzierungsangebot

Grundriss



Technische Daten

Modell-/Baujahr	2023
Anzahl Schlafplätze	6
Gesamtlänge	707 cm
Gesamtbreite	232 cm
Höhe	257 cm
Innenhöhe	196 cm
Umlaufmaß	969 cm
Aufbaulänge	516 cm
techn. zul. Gesamtmasse	1500 kg
Infrastruktur	Küche WC
Liegeflächen	Bug (208x140) Seite (183x95/124) Heck (211x74; 211 x 70)
Heizung	Truma S
Kühlschrankvolumen	133 l
Wasservorrat	15 l
Polster	Dusk
	Seitensitzgruppe
	Etagenbett, Doppelbett quer

Beschreibung

Fragen Sie nach unseren Finanzierungsangeboten.

Listenpreis: €28.664,00

Irrtümer und Änderungen vorbehalten

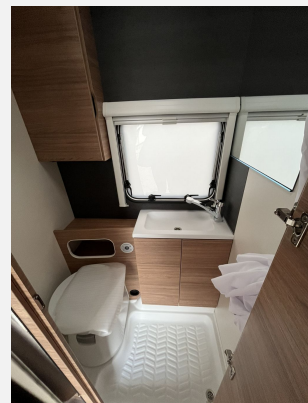
Ausstattung

- Pakete (Smart-Paket, Advanced-Paket)
- Dichtigkeitsgarantie 10 Jahre
- Aufbautür WEINSBERG TREND, Ein-Schlüssel-Schließanlage
- TÜV und Zulassungspapier, Bedienanleitung (deutsch)
- Serviceklappe 100 x 40,5 cm, Bug rechts, Garagentür 60 x 95 cm, rechts, Gaskasten mit Außenklappe und Metallboden
- Ausstellfenster (Bug), Ausstellfenster 52 x 50 cm, mit Insektenschutz und Verdunklung (Toilettenraum), Fenster mit Doppelverglasung getönt, vorgehängt und ausstellbar (Fenster im Küchenbereich mit Insektenschutz und Verdunklung), Dachhaube 40 x 40 cm klar, mit Insektenschutz und Verdunklung (Bug), Dachhaube 40 x 40 cm klar, mit Insektenschutz und Verdunklung (Mitte), Pilzlüfter, im Heck, Dachhaube 28 x 28 cm, mit Insektenschutz (Toilettenraum)
- Alu-Hammerschlag an den Seitenwänden; Bug und Heck in Glattblech, Foliengrafik „WEINSBERG“, GFK-Dach mit reduzierter Hagelempfindlichkeit in Weiß
- Vorzeltleuchte in LED-Technik, 3. Bremsleuchte
- Schränke und Staukästen hinterlüftet, Möbeldekor: Tiberino und Piquet Beige, Vinyl-Bodenbelag
- Frachtkosten
- Gepäcknetze bei Etagenbett (2 Stück), Auszug/Verbreiterung für Bettumbau inkl. Ausgleichspolster, Polster: DUSK, Deckenschrank statt Ablagen Bug links/rechts, EvoPore HRC Matratze, nur Festbetten, Eckregale an der U-Sitzgruppe, Beleuchtung ohne Baldachin über Küche, Vorhang als Raumtrenner, Etagenbett (2-fach)
- Duschausbau Waschraum: Brausearmatur mit Halter und Duschvorhang, Aufklappbare Arbeitsplattenverlängerung an der Küche, 3-Flammen-Kocher mit Glasabdeckung, Spülbecken aus Edelstahl, versenkt, Kühlschrank 133 Liter, Holzschrank mit Ablagen, Kassetten-Toilette DOMETIC drehbar
- TRUMA DuoControl CS (inkl. Gasfilter), Gas-Außensteckdose, Frischwassertank 45 Liter, Festeinbau, Gasanlage 30 mbar, Gasschlauch Ausführung D/AT/ES/FI/BE/IT/NL/DK, Gasregler Ausführung D/AT/ES/FI/BE/IT/NL/DK, Gasheizung TRUMA Heizung S 3004, Wasserversorgung mit Tauchpumpe, Zentrale Abwasserführung, ein Außenabfluss unter Boden, Wasserversorgung mit Einhebel-Mischbatterie
- TV-Vorbereitung mit Steckdose und Kabelverlegung/-durchführung, Stimmungsvolle Ambientebeleuchtung (dimmbare), Steckdosen Plus-Paket, Elektro-Kupplungsstecker zum Zugfahrzeug, Jäger 13-polig, Innenbeleuchtung komplett in 12 V Ausführung, CEE-Außenanschluss für 230 V, mit Sicherungsautomat, FI-Schutzschalter, Umformer 350 VA, 230 V SCHUKO-Steckdosen Variante „D/AT/ES/FI/BE/IT/NL/DK/SE“, Leuchte im Schlafbereich bei Etagenbetten inkl. USB-Steckdose
- KNOTT.ANS – selbstnachstellende Bremse, Stützrad mit integrierter Stützlastanzeige, Ersatzradhalterung, im Gaskasten, Auflastung auf 1.500 kg*** (1.500 kg-Fahrwerk), 14" Radzierblenden im WEINSBERG Design, Fahrwerk mit Längslenkerachse, Monoachser, Standfixierung mit Kurbelstützen, Hydraulische Radstoßdämpfer, 5-Loch-Radbefestigung, Rückfahrautomatik, Handbremse servounterstützt, 14" Bereifung, Stahlfelgen

Irrtümer und Änderungen vorbehalten







Verkäufer

Dorn ohg
Herr Reto Kleser
Am Kanal 6
78652 Deißlingen-Lauffen

☎ 07420/920133-20

☎ FAX 07420 920133-99

✉ reto.kleser@dorn1.de