



Exposé

Forster T 699 EB Fiat/Wi-Paket/Autom. Getriebe

75.920,- €

MwSt. ausweisbar

Fahrzeug

ANGEBOT



Ständig über 150 gebrauchte
Fahrzeuge finden Sie auf
www.stoebis.de



Technische Daten

Modell-/Baujahr	2024
Leistung	103 KW / 140 PS
Basisfahrzeug	FIAT Ducato
Motordetails	36,5 Light, Euro 6 D Final
Getriebe	Automatik
Antriebsart	Frontantrieb
Anzahl Schlafplätze	4
Gesamtlänge	699 cm
Gesamtbreite	235 cm
Höhe	295 cm
Aufbauart	Teilintegriert
Masse in fahrber. Zustand	2940 kg
techn. zul. Gesamtmasse	3500 kg
Auflastung	3650 kg
Infrastruktur	Küche WC
Liegeflächen	Hubbett (190x130(Opt.)) Heck (191x80) Heck (200x80)
Sitze mit Gurt	4
Anhängerlast (gebremst)	2000 kg
Kraftstoff	Diesel
Heizung	Truma Combi 4
Kühlschrankvolumen	135 l
Wasservorrat	100 l
Abwassertankvolumen	100 l
	Einzelbett, Hubbett, Doppelbett quer



Beschreibung

Sichern Sie sich unsere Neuwagen-Sonderrabatt-Aktion für alle Forster -Neufahrzeuge!!!!

Inkl. Gutschein im Wert von 3900 € für Zubehör wie z.B. Markise, Fahrradträger, AHK, Sat-Anlage/ TV, Solar, Aufbaubatterie, Rückfahrkamera, Auflastung, Werkstatt-Inspektion und vieles mehr!

++++
Hier bieten wir Ihnen ein schönes Fahrzeug an für bis zu 4 Personen. Im Heck finden Sie zwei Einzelbetten, die Sie mit Schließen der Lücke durch ein Zusatzpolster zu einem großzügigen Doppelbett, auch zum Querschlafen machen können. Diesen Bereich können Sie mit einer Schiebetür vom übrigen Wohnbereich abtrennen. Im Anschluß daran befindet sich auf der einen Seite das WC mit Cassettoilette, Dusche und Waschbecken. Auf der anderen Seite finden Sie den großen Kühlschrank mit Gefrierfach und die Küchenzeile mit vielen Staufächern und Kocher. Im vorderen Teil befindet sich die gemütliche L-Sitzgruppe, die Fahrerhausitze können zum Tisch umgedreht werden. Über der Sitzgruppe finden Sie das Hubbett.

Gerne nehmen wir Ihren Gebrauchten Inzahlung und bieten Ihnen eine Finanzierung auch ohne Anzahlung bis 120 Monaten Laufzeit an.

Alle unsere Fahrzeugangebote sehen Sie hier: www.stoebis.de

Sie finden dieses Angebot auch unter www.stoebis.de. Änderungen, Irrtümer und Zwischenverkauf vorbehalten! Alle Angaben sind unverbindlich. Da trotz Kontrollen eine Abweichung des Fahrzeuges (z.B. technische Daten, Ausstattung, Material und äußeres Erscheinungsbild) von der Beschreibung nicht ausgeschlossen werden kann, weisen wir darauf hin, dass Gegenstand eines zustande kommenden Vertrages ausschließlich das Kraftfahrzeug in seinem tatsächlichen Zustand sein wird. Diese Anzeige ist kein Bestandteil einer verbindlichen Bestellung.

Sommer-Öffnungszeiten (01.04. - 31.10.) Montag - Freitag: 9.00 - 13.00 Uhr und 13.30 - 18.00 Uhr

1. und 3. Samstag im Monat: 9.00 - 14.00 Uhr

Winter-Öffnungszeiten (01.11. - 31.03.) Montag - Freitag: 9.00 - 13.00 Uhr und 13.30 - 17.00 Uhr

1. und 3. Samstag im Monat: 9.00 - 14.00 Uhr An Sonn- und Feiertagen Schautag von 10.00 - 18.00 Uhr, das Gelände ist geöffnet, aber es sind keine Innenbesichtigungen möglich.

Alle Angaben ohne Gewähr.

Irrtümer und Änderungen vorbehalten

Ausstattung

- 140 PS Motor, 75 l Dieseltank + 19 l Ad blue, ABS, ESP inkl. ASR, ROM, Klimaanlage FH manuell, Scheinwerfer höhenverstellbar, Servolenkung, Tagfahrlicht, Tempomat, lackierte Stoßstange, Tür mit 2-Punkt-Verriegelung und Zentralverriegelung, Außenbeleuchtung, Automatikgetriebe, Nebelscheinwerfer, Traction +, Alufelgen 16 Zoll, Schwarzer Kühlergrill, Rückfahrkamera, Außenstauraumklappe, Ausstellfenster rundrum
- Boden, Dach und Wände mit hagelgeschützter Oberfläche aus glasfaserverstärktem Kunststoff (GFK), XPS-Isolierung, Schweller aus ABS-Kunststoff, Große Heckgaragen durch Heckabsenkung, Garagenhöhe innen bis zu 1400 mm, Aufbautür mit Fenster, Fenster mit Verdunkelungsrollo u. Mückengitter, Captain Chair Sitze, Mückengittertür, Skyroof bzw. Midi Heki Front, Seitz S4 Rahmenfenster, Fahrerhausverdunkelung, Boden, Dach, Wände aus GFK, Heckgarage beleuchtet, Lenkradbedienelemente, Winterpaket
- Einstiegsleuchte Aufbautür, Einstiegriff in Aufbaueingang, Absturzsicherung bei Hubbett bzw. Alkovenbett, USB-Steckdose, USB Anschlüsse am Bett (Lichtschalter), Isofix-Kindersitzbefestigung, Hubbett, Trennvorhang vorm Schlafbereich im Heck
- Touch Screen Bedienpanel, Heizung Combi 6, Fußbodentemporeierung im Laufbereich
- Große Schubladen im Küchenblock, Kühlschrank mit Frostfach, 2-Flammkocher mit Abdeckung, Spülenabdeckung
- Waschaum mit separater bzw. integrierter Dusche, Bad Accessoires und Duschablagen, Cassetten-Toilette, Dusche, Micro Heki im Bad, Abwassertank isoliert und beheizt



- Radiovorbereitung mit DAB
 - 220 V Steckdose in Garage
- Irrtümer und Änderungen vorbehalten

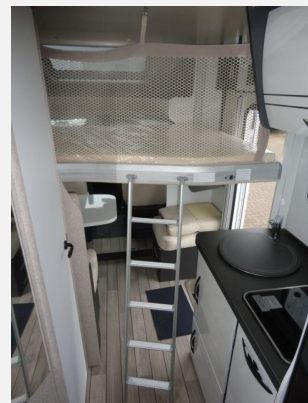
Bilder

















Verkäufer

Wohnwagen Stöbis
Herr Markus Stöbis
Auf den Kreuzen 23
32825 Blomberg

☎ 05235-99100

FAX 05235-99102

✉ markus.stoebis@t-online.de