

Exposé

Carthago c-tourer I 148 LE

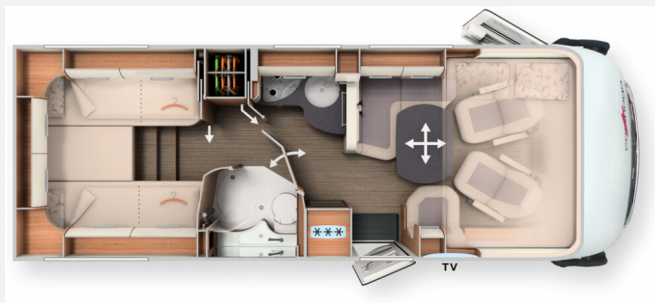
122.706,- €

MwSt. ausweisbar

Fahrzeug



Grundriss



Technische Daten

Modell-/Baujahr	2024
Erstzulassung	01/2024
TÜV	01/2026
Leistung	132 KW / 180 PS
Schadstoffklasse/-norm	Euro 6d
Basisfahrzeug	Fiat Ducato
Motordetails	2,2 l Multijet
Getriebe	Automatik
Anzahl Schlafplätze	4
Gesamtlänge	739 cm
Gesamtbreite	227 cm
Höhe	289 cm
Aufbauart	Integriert
Masse in fahrber. Zustand	3300 kg
techn. zul. Gesamtmasse	3500 kg
Zuladung	200 kg
Sitze mit Gurt	2
Radstand	414 cm
Anhängerlast (gebremst)	2000 kg
Kraftstoff	Diesel
Heizung	Truma Combi 6
Kühlschrankvolumen	153.00 l
Gefriervolumen	29.00 l
Wasservorrat	150 l
Abwassertankvolumen	140 l
Batterie	80.00 Ah
Polster	Venezia
Steckdosen 230V	5
Steckdosen 12V	2
	Vorführfahrzeug
	Einzelbett, Alkoven/Hubbett

Beschreibung

- Basis-Plus-Paket (Carthago Radzierblenden, Klimaautomatik Fahrerhaus, Ladebooster, Busspiegel "Carthago best view" mit Busspiegelgehäuse schwarz / weiß, verstell- und beheizbar, Fahrerhauskomfortsitze mit Neigungs- und Höhenverstellung (vorn / hinten), Armaturenbrettveredelung: Lüftungsgitter in Chrom, Radiovorbereitung mit Dachantenne mit DAB+, Lautsprecher (4 x), Radio / Moniceiver Pioneer 6,8" inkl. DAB+, Dachluke Midi-Heki mit LED-Spots über L-Wohnsitzgruppe, Große Rollergaragentür auf der Fahrerseite, XL-Aufbautür "premium two 2.0" (Breite 63 cm) mit Doppelverriegelung, Fenster- und Insektenschutzrollo, SOG-Toilettenentlüftung über Dachkamin, Abwasserschlauchset zur komfortablen Entsorgung, USB-Steckdose im Dachstauschrank über Heckbett, Vorbereitung Dachhaubenlüfter elektrisch, Vorbereitung Solaranlage, Vorbereitung Sat-Anlage, Vorbereitung Rückfahrkamera (Einzellinse))
- Media-Paket 32" (Rückfahrkamerasystem mit Einzellinse und 7" Farbmonitor seitlich im Armaturenbrett, TV-Auszug in Seitensitzbank, TV-Schrank L-Wohnsitzgruppe (141 LE, 143 LE), TV-Wandhalter (145 RB LE), Smart-LED-TV 24")
- Infotainment-Paket Fiat
- Motor 180 PS / 132 kW, Euro 6d Final, f40 heavy, 9G-Wandlerautomatik
- Zentralverriegelung für XL-Aufbautür "premium two 2.0" und Fahrerhaustür
- Steckdosenpaket mit Zusatzsteckdosen (3 x 230 V, 2 x USB)
- Truma DuoControl CS
- Kaffee-Kapselmaschine mit Anschluss Set inkl. Auszugsystem
- Zusätzliches TV-Anschluss im Schlafraum
- Stilwelt casablanca
- Teppichboden für Fahrerhausbereich
- Venezia - Antara-Stoff-Kombination
- Schlafwelt & Deko-Set: Dekokissen, Wohndecke, Spannbettlaken-Set
- Vorfühswagen
- UVP 144.360,-

Irrtümer, Änderungen, Druckfehler und Zwischenverkauf vorbehalten

Ausstattung

- Lederlenkrad, Tempomat, Multifunktionslenkrad
- GFK-Dach, Heckgarage
- 3-Flammkocher
- Android Auto, Apple CarPlay, Navigationssystem
- WC, Bettverbreiterung

Irrtümer, Änderungen, Druckfehler und Zwischenverkauf vorbehalten

Bilder









Verkäufer

Carthago Reisemobilbau GmbH
Werksverkauf Carthago-City
Carthago Ring 1
88326 Aulendorf

☎ +49 (0) 7525 / 9200 - 2000

FAX +49 (0) 7525 / 923 819 900

✉ werksverkauf@carthago.com