

Exposé

Tabbert Senara 550 DMK 2,5 UVP 32.677,- Euro

29.677,- €

MwSt. ausweisbar

Fahrzeug



Grundriss



Technische Daten

Modell-/Baujahr	2024
Anzahl der Achsen	1
Anzahl Schlafplätze	4
Gesamtlänge	775 cm
Gesamtbreite	250 cm
Höhe	260 cm
Innenhöhe	196 cm
Umlaufmaß	1023 cm
Aufbaulänge	657 cm
techn. zul. Gesamtmasse	2000 kg
Infrastruktur	Küche WC
Liegeflächen	Bug (208x146/120) Mitte (202x110) Etagenbett (2x 195x68)
Heizung	Truma S 5004
Kühlschrankvolumen	133 l
Wasservorrat	45 l
Batterie	95 Ah
Polster	Silky Leaf
Steckdosen 230V	5
Steckdosen USB	5
	Mittelsitzgruppe
	Etagenbett, Doppelbett quer

Beschreibung

Liebe Interessent/innen, liebe Kund/innen,

als Ihr Wohnwagen und Wohnmobil Spezialist in Schwaben bietet Ihnen das Caravancenter Brockmann GmbH alles, was das Camperherz begehrt. Ein riesiges Sortiment an Zubehör und Ersatzteilen, eine große Verkaufsfläche mit neuen und gebrauchten Wohnwagen und Reisemobilen, top moderne Wohnwagen und Reisemobile zum Mieten und ein Profi-Team an Mechanikern, Fachberatern und Servicemitarbeitern.

Sie interessieren sich für ein Reisemobil oder einen Wohnwagen? Kommen Sie zu uns und lassen Sie sich von unseren fachkundigen Verkäufern beraten.

Wir freuen uns auf Sie!

Ihr Team vom Caravancenter Brockmann GmbH in Graben

Für alle, die mehr erwarten - Der neue Senara 550 DMK 2,5, idealer Grundriss für Familien.

Sofort bei uns verfügbar!

Sichern Sie sich noch bis 15.12.2024 den Championsdeal und sparen Sie 3.000,- Euro (Rabatt bereits im Inseratspreis enthalten)!

Sonderausstattung:

- Dachhaube (He-Ki) 70x50cm (Mitte)
- Insektenschutztür
- Licht - Paket (Beleuchtete Einstiegsstufe, Vorzeltleuchte mit Bewegungsmelder, Stimmungsvolle Ambientebeleuchtung SENARA)
- Auflastung auf 2.000kg
- Leichtmetallfelgen mit 15 Zoll Bereifung
- zusätzliche Dachhaube (Hebe-Kipp) 70x50 cm , mit Insektenschutz und Verdunklung (Mitte)
- Polster Silky Leaf

Irrtum und Zwischenverkauf vorbehalten.

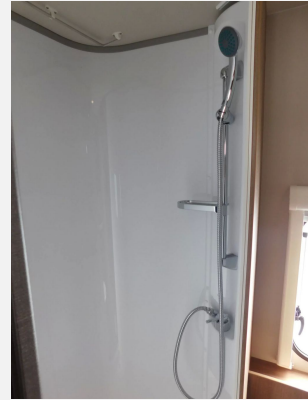
Ausstattung

- Bedienanleitung (deutsch)
- Dichtigkeitsgarantie 10 Jahre, MediKit Gutschein, Seifen- und Spülmittelspender
- Ein-Schlüssel-Schließenanlage, Eintrittsstufe mit TABBERT Schriftzug integriert, isoliert, Aufbau-tür TABBERT TREND
- TABBERT ServiceBox, Serviceklappe 34,9 x 29,6 cm, Bug links, Serviceklappe 70 x 40,5 cm, Bug rechts, Gaskasten mit Außenklappe und Metallboden
- Kombi-Rollos an den Fenstern, inkl. Verdunklung und Insektenschutz, Ausstellfenster getönt und wärmedämmend, mit Sicherheitsverschluss verriegelbar, Pilzlüfter (Toilettenraum), Ausstellfenster 52 x 50 cm, mit Insektenschutz und Verdunklung (Toilettenraum), Ausstellfenster, im Bug, Dachhaube (Hebe-Kipp) 40 x 40 cm klar, mit Insektenschutz und Verdunklung (Heck)
- GFK-Dach mit reduzierter Hagelempfindlichkeit in Cool Grey, Hammerschlagblech, Cool Grey
- TABBERT Heckleuchte
- Schränke und Staukästen hinterlüftet, Vinyl-Bodenbelag, Hochwertige Metallgriffe in Chrom, Möbeldekor: Provence
- Antischlingerkupplung, Alufelgen
- Safety-Locks Verriegelung, im Küchendeckenschrank, Moderne Flächenvorhänge, Textiler Raumtrenner, Festbetten mit 5-Zonen-Komfortschaummatratze, Etagenbett (2-fach) mit 2 Fenstern auf Heck- bzw. Seitenwand, Polsterauswahl: SILKY LEAF, Akustikwand TV-Bereich
- Automatische Energiewahl für Kühlschrank (AES), Kassetten-Toilette DOMETIC drehbar, Oberschrank mit Spiegel und Ablageflächen, im Bad, Abdichtung Toilettenschacht, Kocher-Spülen-Kombination inkl. 2-Flammen-Kocher mit elektrischer Brennerzündung und geteilter Glasabdeckung

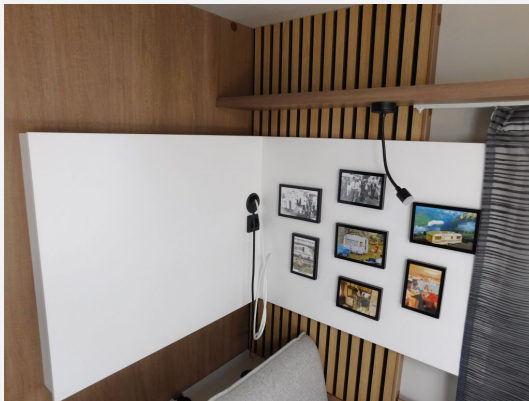
- Gasanlage 30 mbar, Gasschlauch Ausführung D/AT/ES/FI/BE/IT/NL/DK, Gasregler Ausführung D/AT/ES/FI/BE/IT/NL/DK, Rauchmelder, Umluftanlage 12 V, Warmwasserversorgung mit Einhebel-Mischbatterie, Wasserleitungen mit Umluftschlauch verlegt, Gasheizung TRUMA S 5004, TRUMA Therme mit Anschluss für Küche und T-Raum (nur 230 V Betrieb), Frischwassertank 45 Liter, Festeinbau – von außen und innen befüllbar und Reinigungsöffnung
- Elektro-Kupplungsstecker zum Zugfahrzeug, Jäger 13-polig, Optimale Spannungsversorgung, 230 V SCHUKO-Steckdosen Variante „D/AT/ES/FI/BE/IT/NL/DK/SE“, 12 V Beleuchtung, Licht im Kleiderschrank, TV-Vorbereitung mit Antennen-Anschluss, Dachverstärkung für Automatikantenne und SAT-Kabel verlegt, Halogen und LED-Einbauspots
- Breitspur-Sicherheitsfahrwerk mit Achsstoßdämpfer, AL-KO Leichtlaufchassis, vollverzinkt, Stabilisator-Sicherheitskupplung, AL-KO AAA Premium Brake, Komfortable Rangiergriffe, 15" Bereifung, Standfixierung mit Kurbelstützen, Auflastung auf 2.000 kg*** (2.000 kg-Fahrwerk)
- GFK-Dach, Verdunkelungs- und Fliegenschutzrollos, Vorzeltleuchte, Ausstellfenster, Außenstauraumklappe, Hebe-Kippfenster
- LED-Beleuchtung, Insektenschutztür 1/1, Ambiente-Beleuchtung, Kleiderschrankbeleuchtung
- Umluftanlage, Gasheizung
- 2-Flammkocher, AES-Kühlschrank
- Abwasser-Rolltank, Cassetten-Toilette, Dusche, Frischwassertank, Warmwasser, Warmwassertherme

Bilder









Verkäufer

Caravancenter Brockmann GmbH
Herr Daniel Klughammer
Junkersstr. 8
86836 Graben

☎ 082329961126

✉ d.klughammer@caravancenter-brockmann.de

Verkäufer

Herr Benjamin Brockmann

☎ 08232 / 9961120