



Exposé

SWIFT Sprite Major 4 SB Komfortables Reisen

**33.495,- €**

MwSt. ausweisbar

Fahrzeug





## Technische Daten

<b>Modell-/Baujahr</b>	2024
<b>Anzahl der Achsen</b>	1
<b>Anzahl Schlafplätze</b>	4
<b>Gesamtlänge</b>	754 cm
<b>Gesamtbreite</b>	225 cm
<b>Höhe</b>	259 cm
<b>Innenhöhe</b>	195 cm
<b>Umlaufmaß</b>	1008 cm
<b>Aufbaulänge</b>	583 cm
<b>Leergewicht</b>	1286 kg
<b>techn. zul. Gesamtmasse</b>	1442 kg
<b>Zuladung</b>	314 kg
<b>Auflastung</b>	1500 kg
<b>Infrastruktur</b>	Küche WC
<b>Heizung</b>	Truma Combi 4E
<b>Kühlschrankvolumen</b>	98 l
<b>Gefriervolumen</b>	12 l
<b>Ladegerät</b>	25 Ah A
<b>Polster</b>	Stoff
<b>Steckdosen 230V</b>	4
<b>Steckdosen 12V</b>	3
<b>Farbe</b>	weiß
	Doppel-/franz. Bett, Doppelbett quer



## Swift Sprite Major 4SB

### Queensbett, Heckbad und sep. Dusche!

#### Technische Daten:

Gesamtlänge 754 cm

Gesamtbreite 225 cm

Gesamthöhe 259 cm

Innenhöhe 195 cm

Aufbaulänge 583 cm

Umlaufmaß: 1008 cm

Leergewicht 1.286 kg

techn. zul. Gesamtmasse 1.442 kg

Auflastung 1.500 kg (gegen Aufpreis)

Zuladung bei 100 kg Stützlast: 256 kg

Zuladung bei 100 kg Stützlast und Auflastung: 314 kg

Bettgröße vorne umgebaut: 202 cm x 159 cm (einzeln 159 cm x 72 cm)

Bett hinten: 185 cm x 133 cm (Gestellmaß, die Matratze ist 5-8 cm größer in L/B)

#### Ausstattung u.a.

- Holzfreie, feuchtigkeitsdichte 'PURE' Polyurethan-Rahmenkonstruktion mit Polystyrol-Isolierkern und GFK-Außenschicht (25mm in den Seitenwänden, 32mm im Dach) - Robuste, ausbalancierte Seitenwände mit GFK-Außen- und Innenschicht o44-mmSandwichbodenkonstruktion mit GFK-Außenschicht, Sperrholzschiicht und hochfestem Ravatherm-Kern
- Hagelbeständiges äußeres GFKDach, vollständig verklebt für zusätzliche Festigkeit
- Geschwungene Frontplatte aus GFK mit dreifach bündig schließenden Fenstern zum Öffnen und exklusiven LED Begrenzungsleuchten
- Von außen zugänglicher Batteriekasten mit Stromanschluss (Batterie nicht im Lieferumfang enthalten)
- Panorama-Schiebedach am Bug mit integrierten Plissees, eingebaute Beleuchtung und Lautsprechern
- Vorhänge an allen Fenstern (außer im Bad, in der Küche und die Etagenbettfenster – modellabhängig)
- Midi-Heki-Dachfenster mit Fliegengitter und verstellbarer Plissees im Wohnzimmer
- Mini-Heki-Dachfenster mit Fliegengitter und verstellbarer Plissees in der Küche und Schlafzimmern (modellabhängig)
- Micro-Heki-Dachfenster
- Thetford thermostatischem Backofen und Grill mit Gaskochfeld mit drei Herdplatten. Das Kochfeld ist mit Glasdeckel mit automatischer Gasabschaltung ausgestattet
- Mikrowelle mit digitaler Steuerung
- Dometic (Serie 10) 98 Liter Unterbaukühlschrank mit elektronischer Gaszündung und herausnehmbarem 12 Liter Gefrierfach
- Moderne schiefergraue Arbeits und Tischplatte, passend zur Inneneinrichtung
- Ausklappbare Küchenarbeitsplattenerweiterung (modellabhängig)
- Langlebige Spüle aus rostfreiem Stahl
- Schwenkbarer Wasserhahn mit Chromeffekt
- Apothekerauszug im Küchenschrank
- Freistehender Tisch
- Truma Combi 4 für Warmwasser und Heizung ( 1,8 kW Elektro / Gas 4 kW ) mit digitaler Steuereinheit
- Heizung und Wärmedämmung gemäß Klasse 3 Norm (d.h. bei -15 Grad Außentemperatur werden im Caravan noch 20 Grad erreicht)
- LED-Beleuchtung im gesamten Innenraum
- Mindestens vier 230V-Steckdosen und zwei USB-Anschlüsse für das einfache Aufladen von Geräten



Lieferzeit: auf Anfrage

Wir sind autorisierter SWIFT-Händler und liefern die Original-Version mit voller Werksgarantie mit 10 jähriger Dichtheitsgarantie, regelmäßige Inspektionen notwendig.

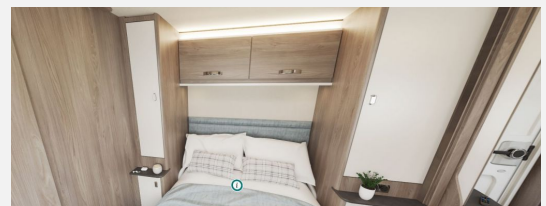
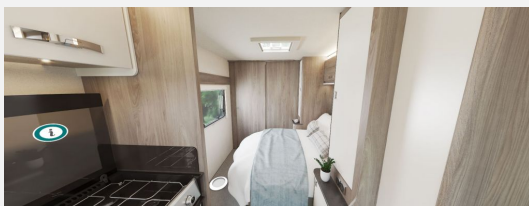
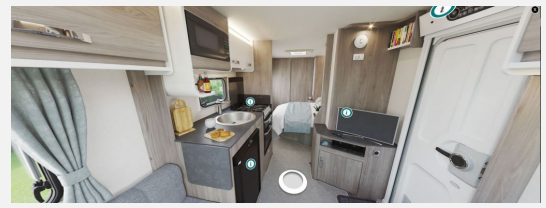
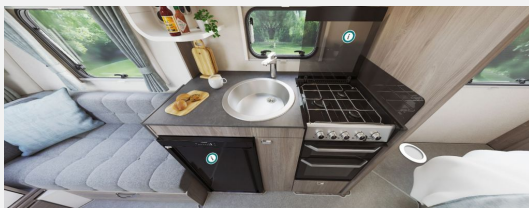
Gerne senden wir weitere Informationen, oder auch ein 360° Video

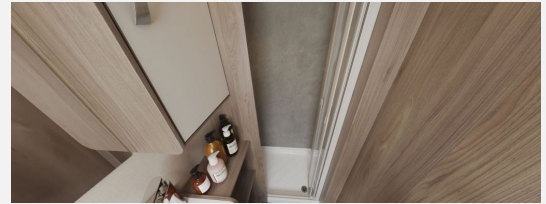
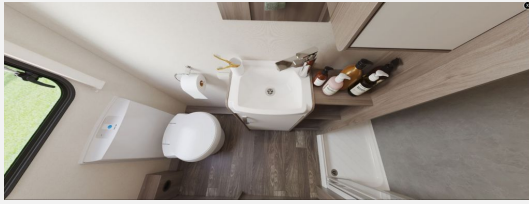
Irrtümer und Schreibfehler sind vorbehalten

## Ausstattung

- Alufelgen, Antischlingerkupplung, Deichselabdeckung, Kurbelstützen
- Holzfrier Aufbauwand, Daach und Boden beidseitig GFK, komplett verklebt, Hagelresistent weitgehend, GFK-Aufbauwände, GFK-Dach, Midi-Heki, Mini-Heki, Verdunkelungs- und Fliegenschutzrollos, Vorzeltleuchte
- Ambiente-Beleuchtung, Dimmbare Beleuchtung, Insektenschutztür 1/1, LED-Beleuchtung, Umbaubett
- Heizung Truma Combi 4 E, Gas 4 kW und 230V-Betrieb 1.8 kW, digitale Steuerung, Gasheizung
- 3-flammen Gasherd, Wok geeignet, Gasbackofen + Grill, Mikrowelle, 3-Flammkocher, Gasbackofen, Kühlschrank mit Frostfach
- Dusche separat in haushaltsüblicher Ausführung, haushaltsübliche Dusche mit Faltschiebetür, Warmwasserboiler 8,5 ltr. , Gasbetrieb und 230V, Dusche separat, Raumbad, Warmwasser
- CO-Sensor, Gasflaschenkasten für: 2x11 kg Fl.
- DVBT Anlage

## Bilder





## Verkäufer

FRANK-CARAVANING Inh. S. Frank  
Frau Stefanie Frank  
Rheinstr. 25  
57638 Neitersen im Westerwald

☎ 02681-9502835

✉ [info@frank-caravanning.com](mailto:info@frank-caravanning.com)