

Exposé

VW Crafter 4x4 Sonderausbau by MCS Exklusiv

**99.999,- €**

MwSt. ausweisbar

Fahrzeug



Technische Daten

<b>Modell-/Baujahr</b>	2023
<b>Anzahl der Achsen</b>	2
<b>Leistung</b>	130 KW / 177 PS
<b>km Stand</b>	600 km
<b>Umweltplakette</b>	grün
<b>Schadstoffklasse/-norm</b>	Euro 6d
<b>Basisfahrzeug</b>	VW Crafter
<b>Motordetails</b>	Diesel 177PS / Allradantrieb / Automatik
<b>Getriebe</b>	Automatik
<b>Antriebsart</b>	Allradantrieb
<b>Anzahl Schlafplätze</b>	2
<b>Gesamtlänge</b>	598 cm
<b>Gesamtbreite</b>	204 cm
<b>Aufbauart</b>	Sondermobil
<b>Leergewicht</b>	2960 kg
<b>techn. zul. Gesamtmasse</b>	3500 kg
<b>Infrastruktur</b>	Küche WC
<b>Liegeflächen</b>	Heck (140 x 190)
<b>Sitze mit Gurt</b>	3
<b>Kraftstoff</b>	Diesel
<b>Heizung</b>	Diesel + E-Stub
<b>Wasservorrat</b>	100.00 l
<b>Abwassertankvolumen</b>	90.00 l
<b>Farbe</b>	weiß
	Tageszulassung
	Mittelsitzgruppe
	Hubbett

## Volkswagen Crafter 4x4 CamperVan by MCS Exklusiv

### Basisfahrzeug VW Crafter 4Motion

**Motor:** 2,0 l TDI (177 PS/130 kW) SCR Euro 6d-Final

**Chassis:** VW Crafter 35 L3H2 (3.500 kg)

**Getriebe:** 4-Motion 8-Gang Automatik

**Farbe Führerhaus:** Weiß

**Farbe Aufbau:** Teilfolierung in Anthrazit

### Sonderausstattung Basisfahrzeug:

- Differentialsperre hinten
- Höherlegungssatz 40mm
- Audio-Navigationssystem Discover Media
- Ausstattungspaket Licht + Sicht
- Außenspiegel elektr. verstell- und beheizbar
- Fahrerassistenz-System: Einparkhilfe vorn und hinten
- Fahrerassistenz-System: Umfeldbeobachtungssystem (Front Assist) mit City-Notbremsfunktion
- Fahrerassistenz-System: Berganfahr-Assistent
- Fahrerassistenz-System: Bremsassistent (HBA)
- Fahrerassistenz-System: Seitenwind-Assistent
- Funkschlüssel (2) klappbar
- Handbremshebel klappbar
- Klimaautomatik Climatronic (Fahrerhaus)
- Multifunktions-Lederlenkrad, beheizbar
- Rückfahrkamera
- LED-Frontscheinwerfer
- Fahrersitz drehbar
- Beifahrersitz drehbar
- Fahrer- und Beifahrersitz beheizbar
- Vorbereitung Anhängerkupplung
- Warnanlage für Sicherheitsgurte (Fahrer-/Beifahrerseite)
- Zuheizung

### Weitere Ausstattung Basisfahrzeug:

- Außenspiegel konvex links und rechts
- LazerLights vorne im Kühlergrill integriert
- 4x Twin-Monotube-Projekt AT 18" Alufelgen inkl. Loder AT Bereifung
- LED-Blinkleuchten in Außenspiegel integriert
- Bodenbelag im Fahrerhaus: Gummi
- Bordwerkzeug
- CW-Wert-Unterbodenverkleidung
- Doppelton-Fanfare
- Einstiegsgriff an Hecksäule links und rechts
- Fensterheber elektrisch vorn
- Frontscheibe Verbundglas
- Haltegriffe A-Säulen

- Innenleuchte im Fahrerhaus LED
- Kraftstofftank: 75 Ltr.
- Kühlergrill mit Chromleiste oben
- Lenksäule (Lenkrad) verstellbar
- Leuchtweitenregelung
- Multifunktionsanzeige Plus
- Nebelschlussleuchte
- Radstand 3640 mm
- Reifen-Reparaturkit
- Schadstoffarm nach Abgasnorm Euro 6d
- SCR-System (AdBlue-Technologie)
- Schiebetür Lade-/Fahrgastraum rechts
- Servolenkung elektro-mechanisch
- Sitzbezug/Polsterung Stoff
- Start/Stop-Anlage Motor
- Steckdosen (12V-Anschluß) im Fahrerhaus (2 Stück)
- Stoßfänger vorn in Grau
- Wärmeschutzverglasung
- Zentralverriegelung mit Fernbedienung und Innenbetätigung

#### **Ausstattung Innenausbau:**

- Rahmenfenster Seitz S7
- 2000W Wechselrichter mit Vorrangschaltung
- 2x 140W Solarmodule (auf Wunsch erweiterbar)
- Premium Lithiumbatterie 200AH (auf Wunsch erweiterbar)
- Elektrisches Hubbett im Heck
- Speziell angefertigte Matratze inkl. Zusatzpolster zur Bettverbreiterung
- WC je nach Kundenwunsch (entweder Chemie oder Trockentrenntoilette)
- 105 Liter Frischwassertank
- 80 Liter Abwassertank
- Dometic Kühlschrank beidseitig zu Öffnen
- Außendusche
- 2x Induktionskochplatten
- Combi 6 - Dieselheizung
- **Komplett Gasbefreites Fahrzeug!!**
- TÜV Abnahme und Zulassungspapier

Am Fahrzeug können nach Absprache weitere Anbauteile/Zubehörteile angebracht werden.

Bei dem Fahrzeug handelt es sich um ein Neuwagen mit Tageszulassung vom 07/2022!  
Überführungskilometer: 600km

#### **Inkl. TÜV/Fahrzeugpapiere und Fracht bis 32791 Lage**

Irrtümer, Schreibfehler und Zwischenverkauf vorbehalten!

Die Fahrzeugbeschreibung, wie auch die Fahrzeugbilder dienen lediglich der allgemeinen Identifizierung des Fahrzeuges und stellt keine Gewährleistung im kaufrechtlichen Sinne dar. Ausschlaggebend sind einzig und allein die Vereinbarungen in der Auftragsbestätigung oder im Kaufvertrag. Den genauen Ausstattungsumfang erhalten Sie von unserem Verkaufspersonal.

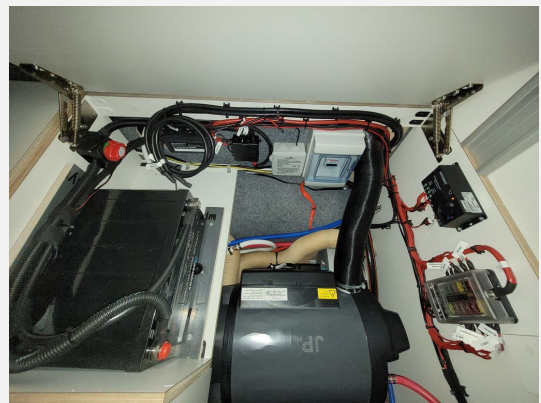
Irrtümer und Änderungen vorbehalten

Irrtümer und Änderungen vorbehalten









## Verkäufer

MC Schulz GmbH & Co. KG  
Herr Miquel Cassellas  
Daimlerstr. 25  
32791 Lage

☎ 052328588534

FAX +49 (5232) 8589394

✉ m.cassellas@mc-schulz.de

Verkäufer

MC Schulz GmbH & Co KG  
Herr Thorsten Schulz  
Daimlerstr. 25

☎ 052328588534

FAX 05232 - 8589394

✉ info@mc-schulz.de