

Exposé

Hymer B-Klasse MC T 600 Mercedes, Winkelküche, Autom.

**157.010,- €**

MwSt. ausweisbar

Fahrzeug



Grundriss



Technische Daten

<b>Anzahl der Achsen</b>	2
<b>Leistung</b>	110 KW / 150 PS
<b>Schadstoffklasse/-norm</b>	Euro 6
<b>Basisfahrzeug</b>	Mercedes Sprinter
<b>Motordetails</b>	Mercedes 415 CDI 150 PS
<b>Getriebe</b>	Automatik
<b>Antriebsart</b>	Frontantrieb
<b>Anzahl Schlafplätze</b>	4
<b>Gesamtlänge</b>	719 cm
<b>Gesamtbreite</b>	229 cm
<b>Höhe</b>	296 cm
<b>Innenhöhe</b>	198 cm
<b>Aufbauart</b>	Teilintegriert
<b>techn. zul. Gesamtmasse</b>	3500 kg
<b>Auflastung</b>	4430 kg
<b>Infrastruktur</b>	Küche WC
<b>Liegeflächen</b>	Heck (197 x 86) Heck (189 x 86)
<b>Sitze mit Gurt</b>	4
<b>Kraftstoff</b>	Diesel
<b>Heizung</b>	Truma Combi 6 E LCD
<b>Kühlschrankvolumen</b>	142 l
<b>Wasservorrat</b>	180 l
<b>Abwassertankvolumen</b>	150 l
<b>Batterie</b>	AGM 95 Ah
<b>Farbe</b>	weiß
	L-Sitzgruppe
	Einzelbett

## Beschreibung

**Finanzierungsbeispiel: 36 x monatlich 954,- Anzahlung/Eintausch 47.103,- Restwert 95.922,-\***

Neufahrzeug jetzt bei uns in Eferding. Premium-Teilintegrierter auf Basis Mercedes Sprinter mit Doppelboden und HYMER SLC Chassis mit Drehstabfederung und Einzelradaufhängung. Umfangreiche Ausstattung mit Automatik, Abstandstempomat DISTRONIC, Mercedes Navi MBUX 10,25 Zoll mit Rückfahrvideo, Fahrassistenten-Paket, Truma Combi 6E Heizung mit zusätzlicher Elektroheizung, uvm. Hochwertiger HYMER PUAL Aufbau mit geschäumten Wänden in Aluminium-Glattblech mit besonders guter Isolierung. Preis zzgl. Kosten für Fracht und Eintrag Genehmigungsdatenbank. Irrtum und Änderungen vorbehalten.

Detailinformationen und Videos zu weiteren Angeboten auf unserer Internetseite!

Für Beratung und Fahrzeugbesichtigung bitten wir um telefonische Terminvereinbarung!

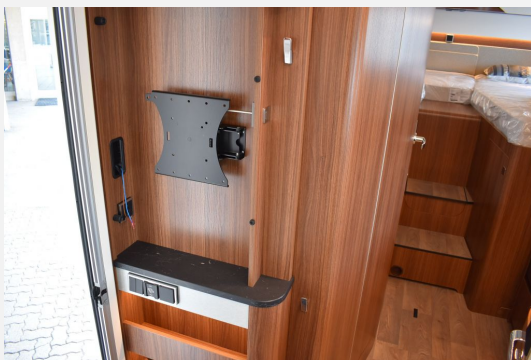
\*Gerne informieren wir Sie über Details zu diesem und weiteren Finanzierungsbeispielen

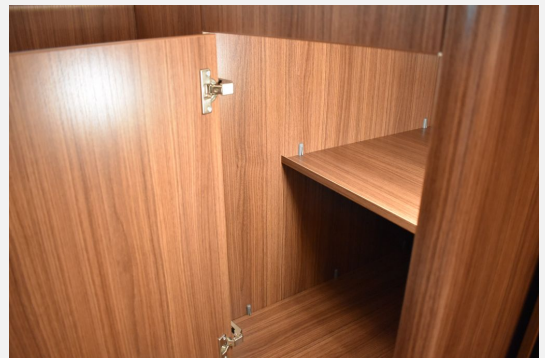
## Ausstattung

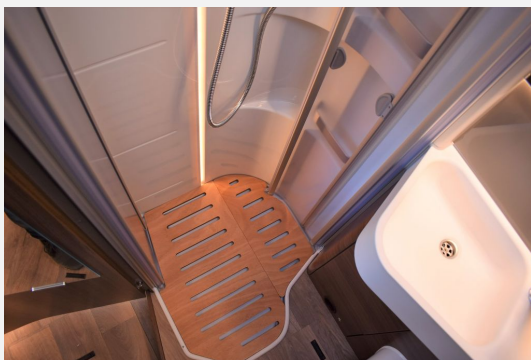
- Abstandstempomat, Airbag Beifahrer, Airbag Fahrer, Alufelgen, ASR, Außenspiegel beheizbar, Außenspiegel elektrisch, Elektr. Fensterheber, ESP inkl. Hill-Holder, Lederlenkrad, Multifunktionslenkrad, Nebelscheinwerfer, Pilotensitze, Rußpartikelfilter, Servolenkung, Tagfahrlicht, 16 Zoll Alufelgen mit Ganzjahresreifen, Automatik 9G-Tronic mit Hold-Funktion, Dieseltank 92 Liter, Eco Start/Stop, verstärkte Lichtmaschine, Booster, Elektrische Parkbremse, Fahrassistenten-Paket, Höhen- und Neigungsverstellung für Pilotensitze, HYMER SLC-Chassis mit Drehstabfederung und Einzelradaufhängung, Kühlergrill Chrom, Nebelscheinwerfer mit Abbiegelicht, Stoßfänger vorne in Wagenfarbe, Style-Paket Mercedes Teilintegriert, Wohnkomfort-Paket 4, Zentralverriegelung Fahrerhaus, Ausstattungslinie Plus
- 2. Garagentür, Außenstauraumklappe, Ausstellfenster, Doppelboden, Einstiegstufe elektrisch, Glattblech, Heckgarage, Rahmenfenster, Verdunkelungs- und Fliegenschutzrollos, Vorzeltleuchte, Eingangstür mit Fenster, Fliegenschutztür, GFK-Leichtbauboden, HYMER Panoramadachlüfter 800 x 500, Panoramadach über Fahrerhaus
- Ambiente-Beleuchtung, Fahrerhaus-Verdunkelungssystem, Fahrerhaussitze drehbar, LED-Beleuchtung, Umbaubett, Bettumbau Sitzgruppe, Komfort L-Sitzgruppe, Leintücher für Heckbetten, Textilleder/Stoffkombination, Verbindungspolster zwischen Einzelbetten
- Umluftanlage, Halbautomatische Klimaanlage Tempomatik, Truma Combi 6E mit Elektroheizstab
- 3-Flammkocher, AES-Kühlschrank, Kühlschrank mit Frostfach, Smart-Tower-Kühlschrank 142 Liter
- Cassetten-Toilette, Dusche separat, Warmwasser, Frisch- und Abwassertank isoliert und beheizt, Holzrost für Dusche
- Gasflaschenkasten für: 2x11 kg Fl.
- Bluetooth Fahrerhaus, DAB Radio, Navigationssystem, Rückfahrkamera, TV-Halter schwenkbar, Navi Mercedes MBUX 10,25 Zoll mit Sprachsteuerung, TV-Vorbereitung
- Ladebooster, Zusatzsteckdosen mit USB

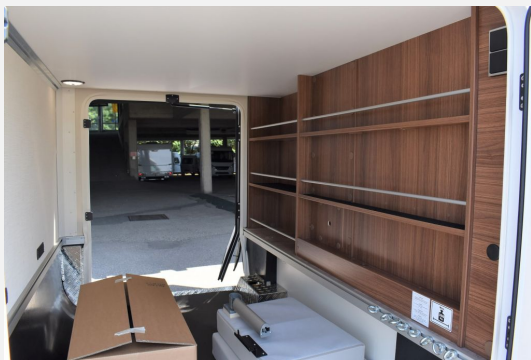
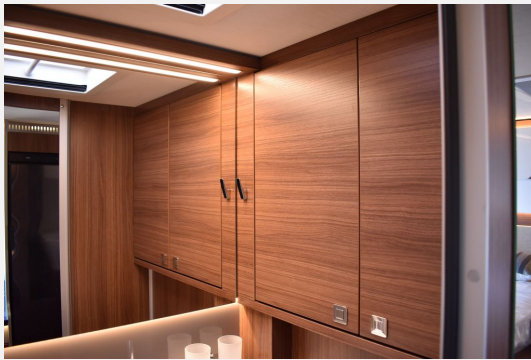
## Bilder











**Verkäufer**

HYMER Sulzbacher GmbH  
Sulzbacher Verkaufsteam  
Goldenberg 1  
4070 Eferding

☎ +43(0)7272 2542-57

✉ [info@sulzbacher.at](mailto:info@sulzbacher.at)