

Exposé

Hymer B-Klasse MC T 580 Mercedes, Automatik, Distronic

156.330,- €

MwSt. ausweisbar

Fahrzeug



Grundriss



Technische Daten

Anzahl der Achsen	2
Leistung	110 KW / 150 PS
Schadstoffklasse/-norm	Euro 6
Basisfahrzeug	Mercedes Sprinter
Motordetails	Mercedes 415 CDI 150 PS
Getriebe	Automatik
Antriebsart	Frontantrieb
Anzahl Schlafplätze	4
Gesamtlänge	699 cm
Gesamtbreite	229 cm
Höhe	296 cm
Innenhöhe	198 cm
Aufbauart	Teilintegriert
techn. zul. Gesamtmasse	3500 kg
Auflastung	4430 kg
Infrastruktur	Küche WC
Liegeflächen	Heck (192 x 86) Heck (192 x 86)
Sitze mit Gurt	4
Anhängerlast (gebremst)	2000 kg
Anhängerlast (ungebremst)	750 kg
Kraftstoff	Diesel
Heizung	Truma Combi 6 E LCD
Kühlschrankvolumen	142 l
Wasservorrat	180 l
Abwassertankvolumen	150 l
Batterie	AGM 95 Ah
Farbe	weiß
	L-Sitzgruppe
	Einzelbett

Beschreibung

Finanzierungsbeispiel: 36 x monatlich 949,- Anzahlung/Eintausch 46.899,- Restwert 95.541,-*

Neufahrzeug jetzt bei uns in Eferding. Premium-Teilintegrierter auf Basis Mercedes Sprinter mit HYMER SLC Chassis mit Doppelboden, Drehstabfederung und Einzelradaufhängung. Umfangreiche Ausstattung mit Automatik, Abstandstempomat Distronic, Mercedes Navi MBUX 10,25 Zoll mit Rückfahrvideo, Truma Combi Heizung mit zusätzlicher Elektroheizung, 32 Zoll Flachbildschirm, uvm. Hochwertiger HYMER PUAL Aufbau mit geschäumten Wänden in Aluminium mit besonders guter Isolierung. Preis zzgl. Kosten für Fracht und Eintrag Genehmigungsdatenbank. Das Video zeigt ein ähnliches Modell mit teilweise abweichender Ausstattung. Irrtum und Änderungen vorbehalten.

Detailinformationen und Videos zu weiteren Angeboten auf unserer Internetseite!

Für Beratung und Fahrzeugbesichtigung bitten wir um telefonische Terminvereinbarung!

*Gerne informieren wir Sie über Details zu diesem und weiteren Finanzierungsbeispielen

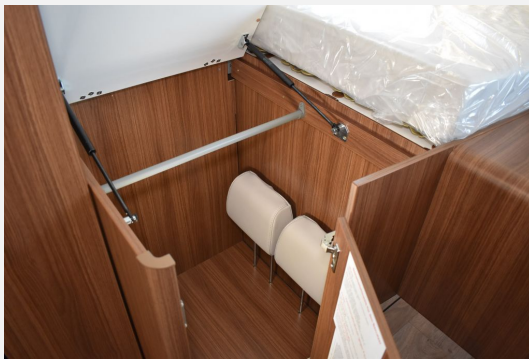
Ausstattung

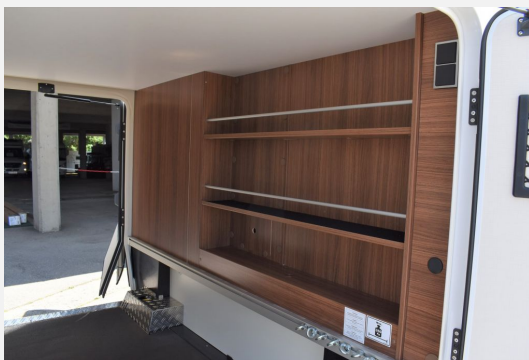
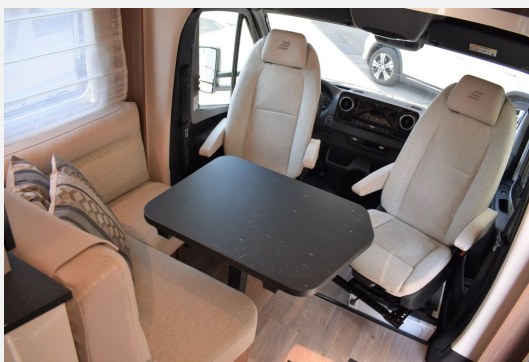
- Abstandstempomat, Airbag Beifahrer, Airbag Fahrer, Alufelgen, ASR, Außenspiegel beheizbar, Außenspiegel elektrisch, Elektr. Fensterheber, ESP inkl. Hill-Holder, Lederlenkrad, Multifunktionslenkrad, Pilotensitze, Rußpartikelfilter, Servolenkung, Tagfahrlicht, Tempomat, 16 Zoll Alufelgen mit Ganzjahresreifen, Ausstattungslinie Plus, Dieseltank 92 Liter, Elektrische Parkbremse, Fahrassistenz-Paket, HYMER SLC-Chassis mit Drehstabfederung und Einzelradaufhängung, Kühlergrill Chrom, Nebelscheinwerfer mit Abbiegelicht, Stoßfänger vorne in Wagenfarbe, Style-Paket Mercedes Teilintegriert, Wohnkomfort-Paket 4, Zentralverriegelung Fahrerhaus, Automatik 9G-Tronic mit Hold-Funktion
- 2. Garagentür, Außenstauraumklappe, Ausstellfenster, Doppelboden, Einstiegstufe elektrisch, Glattblech, Rahmenfenster, Verdunkelungs- und Fliegenschutzrollos, Vorzeltleuchte, Eingangstür mit Fenster, Fliegenschutztür, GFK-Leichtbauboden, HYMER Panoramadachlüfter 800 x 500, Panoramadach über Fahrerhaus
- Ambiente-Beleuchtung, Fahrerhaussitze drehbar, Kleiderschrankbeleuchtung, LED-Beleuchtung, Umbaubett, Bettumbau Sitzgruppe, Komfort L-Sitzgruppe, Leintücher für Heckbetten, Schlafkomfortsystem mit Tellerfederrost, Textilleder/Stoffkombination, Verbindungspolster zwischen Einzelbetten
- Umluftanlage, Truma Combi 6E mit Elektroheizstab
- 3-Flammkocher, Kühlschrank mit Frostfach, Smart-Tower-Kühlschrank 142 Liter
- Cassetten-Toilette, Dusche separat, Warmwasser, Frisch- und Abwassertank isoliert und beheizt, Holzrost für Dusche
- Gasflaschenkasten für: 2x11 kg Fl., Gasumschaltanlage automatisch, Duo Control mit Crash-Sensor, Eis-Ex und Fernanzeige
- Bluetooth Fahrerhaus, DAB Radio, Navigationssystem, Rückfahrkamera, TV-Halter schwenkbar, 32 Zoll TV mit HYMER Smart Multimedia System, DVB-T Antenne, Navi Mercedes MBUX 10,25 Zoll mit Sprachsteuerung, Steckdosenpaket mit Küchewandverkleidung
- Ladebooster, Vorverkabelung für Solar, Zusatzsteckdosen mit USB

Bilder











Verkäufer

HYMER Sulzbacher GmbH
Sulzbacher Verkaufsteam
Goldenberg 1
4070 Eferding

☎ +43(0)7272 2542-57

✉ info@sulzbacher.at