

Exposé

**Etrusco CV 600 DB**

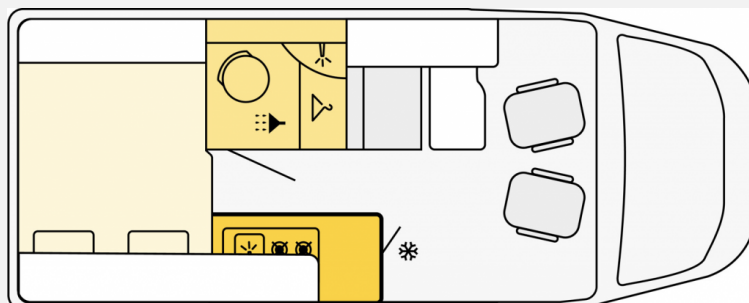
**63.580,- €**

MwSt. ausweisbar

Fahrzeug



Grundriss



Technische Daten

<b>Modell-/Baujahr</b>	2024
<b>Leistung</b>	103 KW / 140 PS
<b>Umweltplakette</b>	grün
<b>Schadstoffklasse/-norm</b>	Euro 6d
<b>Basisfahrzeug</b>	Citroen Jumper
<b>Motordetails</b>	2.2l BlueHDI
<b>Getriebe</b>	Schaltgetriebe
<b>Anzahl Schlafplätze</b>	2
<b>Gesamtlänge</b>	599 cm
<b>Gesamtbreite</b>	205 cm
<b>Höhe</b>	270 cm
<b>Innenhöhe</b>	190 cm
<b>Aufbauart</b>	Campervan
<b>Masse in fahrber. Zustand</b>	3009 kg
<b>techn. zul. Gesamtmasse</b>	3500 kg
<b>Zuladung</b>	491 kg
<b>Sitze mit Gurt</b>	4
<b>Anhängerlast (gebremst)</b>	2500 kg
<b>Anhängerlast (ungebremst)</b>	750 kg
<b>Kraftstoff</b>	Diesel
<b>Heizung</b>	Truma Combi 4
<b>Kühlschranksvolumen</b>	84 l
<b>Gefriervolumen</b>	6 l
<b>Wasservorrat</b>	100 l
<b>Wasservorrat (inkl. Boiler)</b>	20 l
<b>Abwassertankvolumen</b>	90 l
<b>Batterie</b>	95 Ah
<b>Polster</b>	Emilia
<b>Steckdosen 230V</b>	3
<b>Steckdosen 12V</b>	1
<b>Steckdosen USB</b>	1
	Seitensitzgruppe
	Doppel-/franz. Bett, Aufstelldach (Doppelbett)

**Beschreibung**

**Neufahrzeug Modelljahr 2024 - sofort verfügbar**

Unverbindliche Preisempfehlung Hersteller: EUR 71.903,-

**Sonderpreis: EUR 65.580,- (inkl. 19% MwSt.)**

**Sonderausstattung (im Preis inbegriffen):**

- Fahrgestell Heavy 3.500 kg
- Complete Selection (Chassis Paket, Chassis Design Paket, Komfort Paket, type X, Multimedia Paket Compact, Citroën 16" Alufelgen schwarz matt Light Chassis, Rahmenfenster, Vorbereitung für Rückfahrkamera, Vorbereitung Solaranlage, Markise (manuell), 3,75 m, Gehäuse in anthrazit, Wohnwelt Emilia)
- Chassis Paket Citroën (Traction+, Hill Descent, Radiobedienung am Lenkrad, Radiovorbereitung mit Lautsprechern, Antenne DAB)
- Chassis Design Paket Citroën (Armaturenbrettveredelung mit Alu-design, Lenkrad und Schaltknäuf in Echtleder, Citroën)
- Komfort Paket (Einlegeboden in der Dusche, Fenster im Bad, Fahrerhausjalousien, Elektrische Trittstufe, Fliegengittertür, Drehplatte für Tischverlängerung an der Sitzgruppe, Vorzeltleuchte)
- type X (type X Abklebung innen und außen, Dachschränklappen in Hochglanz Magnolia, Wohnwelt Emilia)
- Grafite Grey Lackierung Kabine und Frontstoßstange
- Schladach schwarz (Bei der Bestellung des Schladach weisen wir darauf hin, dass sich die Markisenlänge um 25 cm reduziert)
- USB-Steckdose in Lichtschiene
- Transportkosten inklusive (Transport, KFZ-Brief, COC, Gasprüfung und Einweisung)

Irrtümer und Änderungen vorbehalten

**Ausstattung**

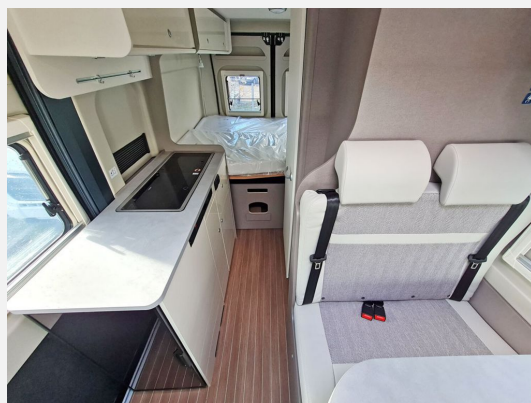
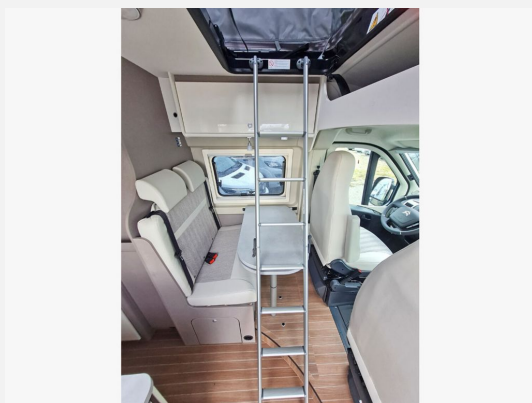
- Multifunktionslenkrad, Lederlenkrad, Zentralverriegelung, Servolenkung, Tempomat
- Markise
- Klimaanlage
- Radio/Tuner, DAB Radio, Apple CarPlay
- Einparkhilfe
- Radio, Radio DAB, WC

Irrtümer und Änderungen vorbehalten

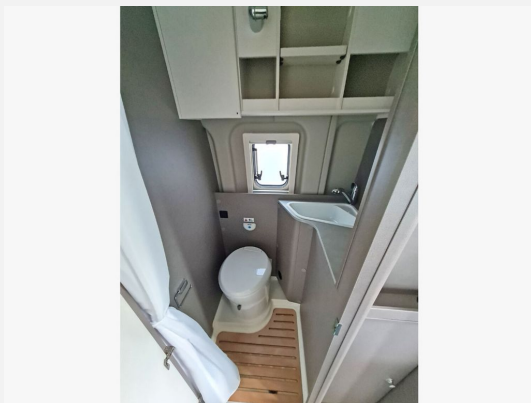
**Bilder**



# FREIZEITMOBILE Guide



# FREIZEITMOBILE Guide



FREIZEITMOBILE  
**Gulde**



**Verkäufer**

Freizeitmobile Gulde GmbH  
Verkaufsteam  
Jahnstr. 44  
78234 Engen

☎ 07733 94400

FAX 07733 944040

✉ [verkaufsteam@freizeitmobile-gulde.de](mailto:verkaufsteam@freizeitmobile-gulde.de)