

Exposé

Hobby Maxia 595 KML

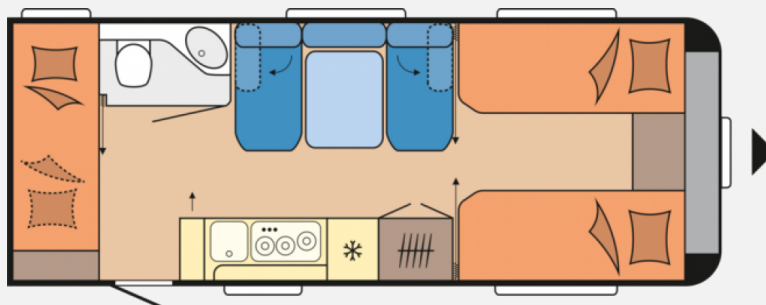
~~42.552,-€~~ **39.990,- €**

MwSt. ausweisbar

Fahrzeug



Grundriss



Technische Daten

Modell-/Baujahr	2024
Anzahl der Achsen	1
Anzahl Schlafplätze	6
Gesamtlänge	802 cm
Gesamtbreite	250 cm
Höhe	264 cm
Innenhöhe	195 cm
Umlaufmaß	1059 cm
Aufbaulänge	685 cm
Masse in fahrber. Zustand	1589 kg
techn. zul. Gesamtmasse	2000 kg
Liegeflächen	Bug (200x76+ 200x73) Bug (200x220) Heck (200x76+ 200x73) Seite (223x140/130)
Steckdosen 230V	9
	Einzelbett

Beschreibung

- Auflastung 2000 kg
- Bettverbreiterung Einzelbetten (200x220)
- Alufelgen
- Stockbetten Variabel Einhängbar
- Stockbetten optionale erweiterbar auf 3 Betten
- Coach Funktion unter Stockbetten
- Truma Combi Heizung mit Boiler
- Plissee Rollos
- incl. Fracht, Tüv und Brief

Irrtümer und Änderungen vorbehalten

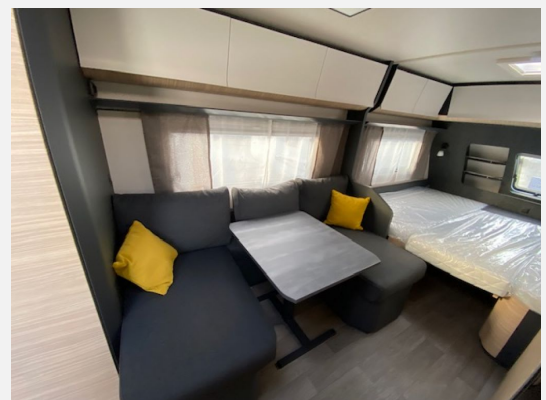
Ausstattung

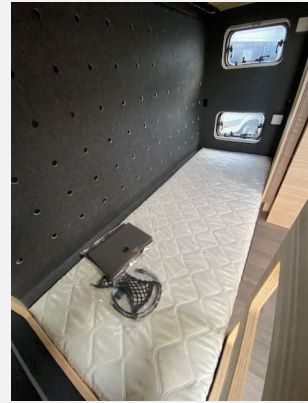
- Deichselabdeckung, Ein-Schlüssel-Schließsystem, 3. Bremsleuchte integriert, Nebelschlussleuchte, Radstoßdämpfer, Schwerlaststützen, Zulassung für Tempo 100, Antischlinger-Kupplung KNOTT, Auflaufbremssystem KNOTT ANS mit automatischer Bremsnachstellung, Reifenreparaturset, Stützlastanzeige am Buglaufrad
- Leichtmetallfelgen Schwarz poliert, bis Typ 595
- Vorhängefenster, ausstellbar, doppelt verglast und getönt, Kombikassetten mit Verdunkelungs- und Insektenschutzrollo, für alle Fenster (außer Bad), Bugfenster mit vollintegriertem Verdunkelungs- und Insektenschutzplissee
- Einsäulenhubtisch, Kleiderschrank mit Innenbeleuchtung, Hängeschränke mit viel Stauraum und Soft-Close-Klappen, Staufach unter Sitzgruppe, Hobby Gläser-Set
- Graphitgrau / Rochefort Nussbaum / Uni Grigio
- Einzelbetten, Kinderbettbereich für zwei Schlafplätze, inkl. Leiter und Rausfallschutz, Sitzecke und / oder Stauraum, variabel, Bettaufsteller für Lattenrost für Einzelbetten, mechanisch, Kaltschaummatratzen, mit Komfortzonen und Federholzrahmen für Einzelbetten, Staukörbe, 4er-Set, passend für Regale im variablen Kinderbettbereich
- Pico
- Drehtoilette THETFORD, Kompaktwaschraum mit Waschbecken und Toilette
- Abwassertank, 23,5 Liter, rollbar, Tauchpumpe, Gasregler mit Überdrucksicherung (DIN EN 12 864) und Schlauchleitung, Gasverteiler in Küchenzeile, Bedienpanel für Beleuchtungssystem und Tankanzeige, Lichtschalter für Kinder, FI-Schutzschalter, Antennensteckdose mit Koaxialkabelverlegung im Wohnbereich, PKW-Anschlussstecker JAEGER, 13-polig, Rauchmelder, Frischwassertank, 47 Liter, Elektronisch geregelte 12 V- / 350 VA-Stromversorgung, Vorzelt-Außensteckdose, inkl. 230-V-Ausgang, SAT- / TV-Anschluss, USB-Doppelladesteckdose
- Leseleuchten im Schlafbereich, Ambientebeleuchtung, Ausführung modellabhängig, Kinderbettleuchten, dimmbar mit Nachtlicht und USB A/C-Anschlüssen
- HOBBY CONNECT, Steuerung für Bordtechnik über Hobby-Bedienpanel und Bluetooth per App
- Heizung TRUMA Combi 6 inkl. 10-Liter-Warmwasseraufbereitung und Frostwächterventil
- Dachhaube DOMETIC SEITZ, Midi-Heki 700 x 500 mm, mit Verdunkelungs- und Insektenschutzplissee im Wohnraum, Dachhaube DOMETIC SEITZ, Mini-Heki 400 x 400 mm, mit Verdunkelungs- und Insektenschutzplissee im Schlafbereich, Winterbelüftung für Sitzgruppe, Stauschränke und Betten, Eingangstür einteilig, extrabreit mit Dreifachverriegelung, Fenster, Abfalleimer, Staufächern und Insektenschutzplissee im Türrahmen, Ausführung modellabhängig, Einstiegstritt, Integrierte Vorzeltleiste, Regenmarkisenleiste mit Wasserablauf, Bug / Heck, Radkästen, wärmegeklämt, Radkastenblende mit Gummilippe für Windschürze, LED-Vorzeltleuchte, Gasflaschenkasten, passend für 2 x 11-kg-Flaschen, Dachhaube DOMETIC SEITZ, Mini-Heki 400 x 400 mm, mit Verdunkelungs- und Insektenschutzplissee im Kinderschlafrum, Dachhaube DOMETIC SEITZ, Micro-Heki 280 x 280 mm, mit Verdunkelungs- und Insektenschutzplissee im Waschraum, Stauraumklappe MAXI, THETFORD mit Zentralverschluss, 1.000 x 300 mm, abschließbar

- Gewürzborde, Schubladen in Komfortgröße mit Vollauszug, Soft-Close und Push-Lock-Verschlüssen, Besteck-einsatz, Küchenleuchte und separate Steckdosen, Kühlschrank DOMETIC, 133 Liter, 10er-Serie, inkl. 12-Liter-Frosterfach, mit Doppelanschlag, Absorbertechnik, Kocher und Spüle aus Edelstahl, mit 3-Flammkocher, elektrischer Zündung und zweiteiliger Glasabdeckung, Küchenrückwand mit vollintegriertem Verdunkelungs- und Insektenschutzrollo, Küchenleuchte, 230-V-Steckdosen und USB-Ladesteckdose

Irrtümer und Änderungen vorbehalten

Bilder







Verkäufer

Ernst Caravan & Freizeit Center GmbH (Ettenheim)
Herr Ernst
Rudolf Hell Straße 32-44
77955 Ettenheim

☎ 07822-89380

FAX 07822 893850

✉ alexander.ernst@ernst-caravan.de