

Exposé

Tabbert Puccini 685 DF 2.5

~~31.900,-€~~ **29.990,- €**

Differenzbesteuerung gemäß §25a

Fahrzeug



Grundriss



Technische Daten

Modell-/Baujahr	2018
Erstzulassung	16.07.2018
Anzahl der Achsen	2
Anzahl Schlafplätze	4
Gesamtlänge	891 cm
Gesamtbreite	250 cm
Höhe	265 cm
Innenhöhe	196 cm
Umlaufmaß	1152 cm
Aufbaulänge	690 cm
Leergewicht	1820 kg
Masse in fahrber. Zustand	1890 kg
techn. zul. Gesamtmasse	2200 kg
Auflastung	310 kg
Infrastruktur	Küche WC
Liegeflächen	Bug (190x148) Heck (216x166/185)
Heizung	Truma S 5004
Kühlschranksvolumen	148 l
Wasservorrat	45 l
	TÜV neu
	Rundsitzgruppe
	Doppel-/franz. Bett

Beschreibung

TABBERT PUCCINI 685 DF

- TÜV NEU
- Heizung / Umluft / Rolos
- Isolierfenster mit Rollos
- Moskitotüre
- Klimaanlage Dometic
- Warmwasserboiler
- Teppichboden
- Antischlingerkupplung
- Alufelgen
- Deichselabdeckung
- DuoControl
- Design Exterieur Paket

TÜV, Fahrzeugdokumente zum oben genannten Fahrzeug, sowie die Überführung vom Werk nach Kirchheim am Neckar sind im Preis enthalten.

Bei Interesse würden wir uns über Ihren Anruf freuen. Gerne erstellen wir Ihnen Ihr persönliches Angebot

Falls Sie eine andere Farbe, weitere Sonderausstattungen oder gar ein anderes Modell wünschen, sprechen Sie uns bitte darauf an.

Das Fahrzeugangebot ist unverbindlich und freibleibend, vorbehaltlich Irrtümer und Druckfehler. Finanzierung ist möglich, meistens auch eine Anzahlungnahme Ihres Gebrauchtfahrzeuges.

Unser Team freut sich über Ihren Anruf oder über Ihren persönlichen Besuch in unseren Verkaufsräumen! (Wir bitten um vorherige Terminabsprache)

Dominik Mahle 07143/8944-82 dominik.mahle@herzog-wohnwagen.eu

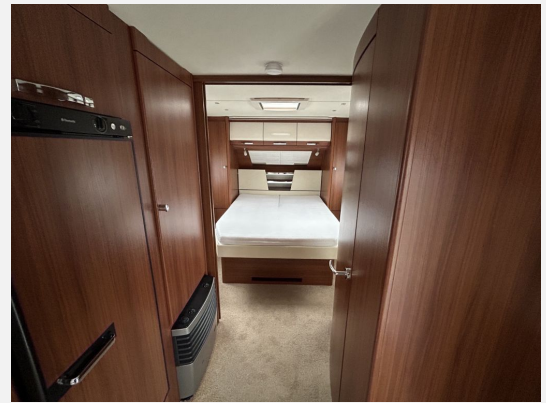
Michael Alber 07143/8944-83 michael.alber@herzog-wohnwagen.eu

Irrtümer und Änderungen vorbehalten

Ausstattung

Irrtümer und Änderungen vorbehalten

Bilder







Verkäufer

Herzog Wohnwagen+Reisemobile
Herr Dominik Mahle
Max Eyth Straße. 8
74366 Kirchheim a.N

☎ 07143 894482

✉ dominik.mahle@herzog-wohnwagen.eu