

Exposé

Morelo PALACE 85 L

361.999,- €

MwSt. ausweisbar

Fahrzeug



Grundriss



Technische Daten

Modell-/Baujahr	2024
Leistung	152 KW / 207 PS
Basisfahrzeug	Iveco Daily 70 C 18 VI e
Motordetails	Anzahl Zylinder: 4 Hubraum: 3000 Kraftstoff: Diesel
Anzahl Schlafplätze	2
Gesamtlänge	869 cm
Gesamtbreite	250 cm
Höhe	362 cm
Aufbauart	Integriert
Masse in fahrber. Zustand	5350 kg
techn. zul. Gesamtmasse	7490 kg
Zuladung	2140 kg
Sitze mit Gurt	3
Kraftstoff	Diesel
Polster	Polsterung Bi-Color Mikrofaser
	Einzelbett

****PALACE 85 L****

—** *Listenpreis ° 381.590,- Sie sparen jetzt ° 19.591,-!*

—**Wie macht man First Class noch erstklassiger? **

Indem man das Beste nimmt und es noch besser macht. Der MORELO PALACE fasziniert mit besonders markantem, maskulinem und dynamischem Design. Die klare Linienführung verleiht Ihren Reisen eine elegante Note.

—**Kraftstofftank ca. 200 Liter (anstelle Serientank)**

****Luftfederung Vorder- und Hinterachse Auto-Level und diverse Sonderfunktionen ****

****Spurverbreiterung Vorderachse nur für Stahlfelge****

****Spurverbreiterung Hinterachse nur für Stahlfelge****

****Hubstützenanlage mit automatischer Nivellierung inkl. Touchdisplay****

****XL-Aufbaubreite 2.500 mm****

****Lenkrad abnehmbar, zur besseren Drehung des Fahrersitzes und Diebstahlschutz****

****Chassis-Paket IVECO für 70 C 18****

* Motorvariante C 21, 152 kW / 207 PS

* ZF 8-Gang Wandlergetriebe

* Lederlenkrad mit Multifunktionstasten

* Elektrische und technische Vorbereitung für Anhängerkupplung

* Differenzialsperre für Hinterachse

****Fahr-Sicherheitspaket****

* Elektrische Feststellbremse

* Notbremsassistent, Abstandsregeltempomat

* Aktiver Spurhalteassistent mit Warntongebler

* Traction PLUS mit Bergabfahrhilfe

****Luxus-Fahrerhaus-Schwingsitze luftgefedert****

* mit Lordosenstütze, Armlehnen und Sitzheizung

****Zusatzdämmung im Motorraum und zusätzliche Geräuschisolierung für ****

* Radkästen und Seitenwände im Motorbereich

****Dachmarkise elektrisch 6.0 m mit LED-Beleuchtung dimmbar mit Fernbedienung****

****LED-Beleuchtung für Dachprofil fahrerseitig dimmbar mit Fernbedienung****

****Midi-Heki-Dachfenster im Schlafraum (statt Serien-Dachluke)****

****Außendekor in Carbon-Optik. Seitenwände und Frontmaske****

****Stauraumbeleuchtung****

****Parksensoren hinten****

****Zentralverriegelung für Stauraumklappen. außer Gasklappe und Eingangstür****

****Beleuchtetes MORELO-Logo an Frontmaske****

****Küchenarbeitsplatte in Mineralwerkstoff matt-finish**

* flächenbündige Abdeckung, verschiedene Dessins

****Doppelauszug unter Küchenmulde statt Tür****

****Nespressomaschine mit Ablageboard und 230 Volt Steckdose****

****Ventilator-Dachluke Maxxfan in Küche anstelle Serien-Dachluke****

****Wand- und Deckenbespannung in Kunstleder****

****Tischsäule höhenverstellbar mit Auflagepolster (nur bei Lounge-Sitzgruppe)****

****Heckbett mit Mehrzonen-EvoPore-Matratze und Watergel-Oberschicht****

****Auszugsdusche neben Toilette****

****Toilettenerhöhung / Sockel 50 mm für Festtanktoilette****

****Dach-Klimagerät für Wohnraum. mit Infrarot-Fernbedienung ****

* (Fahrzeuggesamthöhe + 130 mm)

****Solaranlage mit 4 x 130 Watt Maximalleistung****

****Elektro-Paket Energie Lithium-Power (statt Serie) ****

* Lithium-Eisenphosphat-Batterie 1 x 340 Ah (Entnahmemenge 100 % = 340 Ah)

* Kombi-Ladegerät / Wechselrichter 3.000 Watt, bis 120 A Ladeleistung,

* mit Netzstärkevorwahl / Netzmangelausgleich (Power-Sharing),

* vollautomatischer Batterieschutz der Spitzenklasse, Premium-Controlpanel

****Navigationssystem: abnehmbarer 10 Zoll Touchscreen mit ****

* fahrzeugspezifischer Navigation, Lenkradfernbedienung,

* Doppel-Rückfahrkamera mit Shutter, integriertem DAB+ Radio,

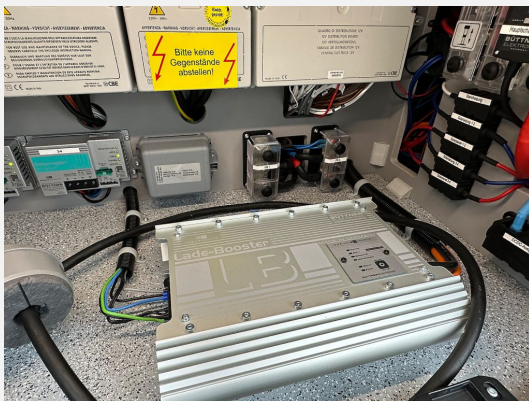
- * Freisprecheinrichtung für Telefonate via Bluetooth und vier Lautsprechern
 - **-Zentrale Filtereinheit zur Reinigung und Entkalkung der Frischwasserversorgung**
 - **-Außendusche fahrerseitig vor Hinterachse**
 - **-Drucksensoren zur präzisen Füllstandmessung von Frisch-Abwasser- und Fäkalientank**
 - **-Diesel-Standheizung. mit Dauerheizfunktion über Wärmetauscher **
 - * (5.200 Watt), inklusive Zeitschaltuhr
 - **-Gasaußenanschluss auf Beifahrerseite in Außenwand**
 - **-Polsterung Bi-Color Mikrofaser**
 - **-Frachtgebühren/Zulassungsdokumente/Abnahmeinspektion**
 - **-Oyster 5 Sat-Anlage. 40 TV Wohnraum. 27 TV Schlafraum**
 - **-Gurtplatz 1 Person an Sitzgruppe Fahrerseite**
 - **-Wohnwelt Trend**
 - **-3-Personen Zulassung**
 - **-Bodenbelag Cappuccino**
 - **-Polster Mikrofaser Bicolor 144 Denver außen 141 Denver innen**
 - **-Gardinen Dekoline I 200 Beige**
 - **Alle Angaben ohne Gewähr. Auch kann eine Preisauszeichnung nicht als Vertragsbestandteil deklariert werden.**
 - Gerne nehmen wir Ihr Fahrzeug in Zahlung und erstellen Ihnen ein entsprechendes Angebot.
Finanzierung möglich.
- Irrtümer und Änderungen vorbehalten

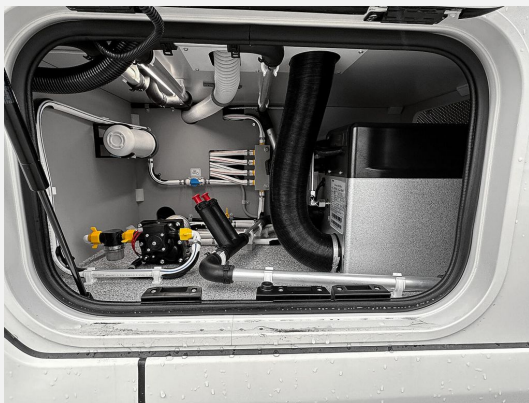
Ausstattung

- Doppelboden, Heckgarage
- Irrtümer und Änderungen vorbehalten

Bilder











Verkäufer

Glück Freizeit GmbH
Herr Siegfried Weber
Ohmstraße 16
85254 Sulzemoos

☎ 08135-937155

FAX 08135-937151

✉ siegfried.weber@glueck-freizeitmarkt.de