

Exposé

**Solifer Emotion T 690 E Modell 2024**

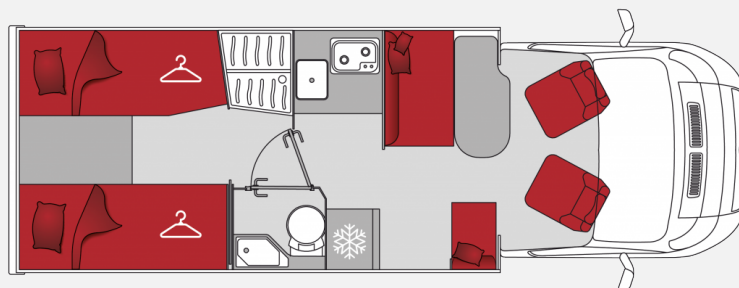
**91.500,- €**

MwSt. ausweisbar

Fahrzeug



Grundriss



Technische Daten

<b>Modell-/Baujahr</b>	2024
<b>Anzahl der Achsen</b>	2
<b>Leistung</b>	103 KW / 140 PS
<b>Umweltplakette</b>	grün
<b>Schadstoffklasse/-norm</b>	S4 / Euro 6d-final
<b>Basisfahrzeug</b>	FIAT Ducato
<b>Motordetails</b>	2,2l - 140 PS Multijet2 - Euro 6-D Final - EcoPack
<b>Getriebe</b>	Schaltgetriebe
<b>Antriebsart</b>	Frontantrieb
<b>Anzahl Schlafplätze</b>	3
<b>Gesamtlänge</b>	699 cm
<b>Gesamtbreite</b>	230 cm
<b>Höhe</b>	288 cm
<b>Innenhöhe</b>	213 cm
<b>Aufbauart</b>	Teilintegriert
<b>techn. zul. Gesamtmasse</b>	3500 kg
<b>Zuladung</b>	540 kg
<b>Infrastruktur</b>	Küche WC
<b>Liegeflächen</b>	Heck (80x195) Heck (80x186) Seite (100x200)
<b>Sitze mit Gurt</b>	4
<b>Anhängerlast (gebremst)</b>	2000 kg
<b>Anhängerlast (ungebremst)</b>	750 kg
<b>Kraftstoff</b>	Diesel
<b>Heizung</b>	Truma Cobi 6E
<b>Kühlschrankvolumen</b>	133 l
<b>Wasservorrat</b>	130 l
<b>Wasservorrat (ink Boiler)</b>	140 l
<b>Abwassertankvolumen</b>	95 l
<b>Batterie</b>	95 Ah
<b>Führerscheinklasse</b>	B
<b>Farbe</b>	weiß
	Mittelsitzgruppe
	Einzelbett

## Beschreibung

**Das Reisemobil der Marke Solifer überzeugt durch eine hohe Serienausstattung. Hier die Highlights:**

- FIAT Sicherheitspaket
- digitales Cockpit
- el. Parkbremse
- Radio mit Navigationssystem
- Rückfahrkamera
- Rahmenfenster
- manuelle Hubstützen hinten
- aut. SAT-Anlage mit 85cm Spiegel
- zwei TV im Innenraum
- beheizter Abwassertank
- 100W Solaranlage
- Markise
- Heckfahrradträger
- Backofen
- Dunstabzug
- Umbau der Sitzgruppe zum Bett
- 

### MIT DEM WOHNMOBIL AUF INS ABENTEUER

Solifer-Wohnmobile stammen aus Finnland und erfreuen sich bei begeisterten Wohnmobilbesitzern in ganz Europa großer Beliebtheit. Da wir immer und überall auf der Welt nach den besten Lösungen suchen, kann Solifer Wohnmobile produzieren, die robust sind und jeder Jahreszeit trotzen. Sie sind genau das Richtige für Menschen die Abenteuer erleben möchten und für Menschen die das besondere suchen.

Irrtümer und Änderungen vorbehalten

## Ausstattung

- Airbag Beifahrer, Airbag Fahrer, Alufelgen, Außenspiegel beheizbar, ASR, Außenspiegel elektrisch, Elektr. Fensterheber, ESP inkl. Hill-Holder, Fahrerhausteppich, Größerer Dieseltank, Lederlenkrad, Multifunktionslenkrad, Nebelscheinwerfer, Pilotensitze, Regensensor, Rußpartikelfilter, Servolenkung, Stoßdämpfer, Stützen hinten, Tagfahrlicht LED, Tempomat, Wegfahrsperrung, Zentralverriegelung
- Außenstauraumklappe, Ausstellfenster, Einstiegstufe elektrisch, 2. Garagentür, Fahrradträger für 2 Räder, GFK-Aufbauwände, GFK-Dach, Glattblech, Hebe-Kippfenster, Heckgarage, Markise, Midi-Heki, Mini-Heki, Rahmenfenster, Verdunkelungs- und Fliegenschutzrollos, Vorzeltleuchte, Eingangstür mit Fenster
- Ambiente-Beleuchtung, Dimmbare Beleuchtung, Fahrerhaus-Verdunklungssystem, Fahrerhaussitze drehbar, Insektenschutztür 1/1, Kleiderschrankbeleuchtung, LED-Beleuchtung, Umbaubett, Bettumbau für Sitzgruppe inkl. Polster, Bettverbreiterung für Einzelbetten, inkl. Zusatzpolster, Einsäulenhubtisch
- Gasheizung, Klimaanlage FH manuell, Umluftanlage
- 2-Flammkocher, AES-Kühlschrank, Dunstabzugshaube, Kühlschrank mit Frostfach
- Außendusche, Cassetten-Toilette, Dusche separat, Frischwassertank, Frischwassertank-Anzeige, Warmwasserboiler
- Gasflaschenkasten für: 2x11 kg Fl., Gasumschaltanlage automatisch
- Bluetooth Fahrerhaus, DAB Radio, Navigationssystem, Radio/Tuner, Rückfahrkamera, SAT-Anlage automatisch, TV, TV-Halter schwenkbar
- Solaranlage, 1x100W Solarmodul mit Regler, Beheizter Abwassertank, TFT-Bedienpanel
- Nichtraucherfahrzeug

Irrtümer und Änderungen vorbehalten

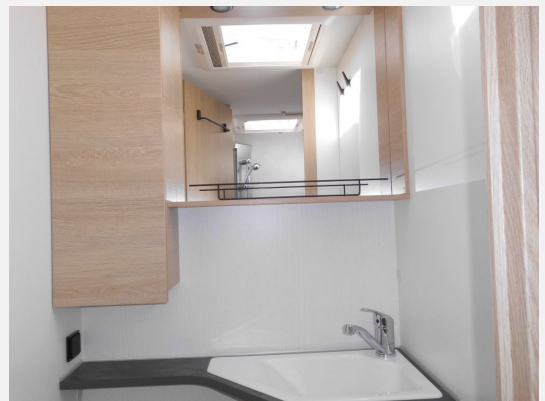














**Verkäufer**

Caravan Wessel GmbH  
Herr Wjatscheslav Bernhardt  
Steinfurter Str. 57- 59  
59387 Ascheberg

☎ 02593 / 9577045

FAX 02593 / 951495

✉ fahrzeuganfrage@wohnwagen-wessel.de

**Verkäufer**

Caravan Wessel GmbH  
Herr Markus Oelschlegel

☎ 02593 / 9577045

FAX 02593 / 951495

✉ fahrzeuganfrage@wohnwagen-wessel.de