

Exposé

Concorde Credo 791 MI Ebano*CL*Hubbett*Vanille

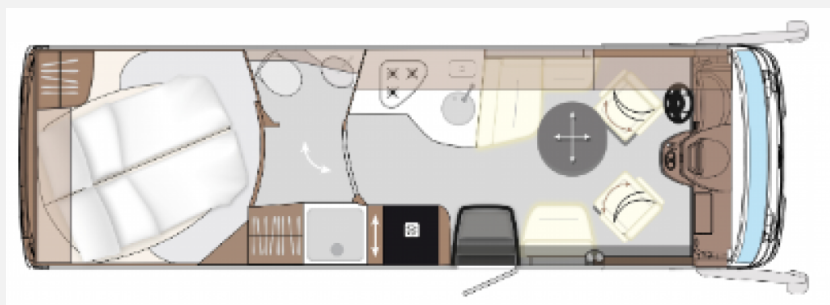
278.900,- €

MwSt. ausweisbar

Fahrzeug



Grundriss



Technische Daten

Modell-/Baujahr	2024
Erstzulassung	03.06.2024
Leistung	152 KW / 207 PS
km Stand	15000 km
Umweltplakette	grün
Schadstoffklasse/-norm	Euro 6e
Basisfahrzeug	Iveco Daily
Motordetails	50C21
Getriebe	Automatik
Anzahl Schlafplätze	4
Gesamtlänge	799 cm
Gesamtbreite	233 cm
Höhe	321 cm
Aufbauart	Integriert
techn. zul. Gesamtmasse	5600 kg
Infrastruktur	Küche WC
Sitze mit Gurt	4
Kraftstoff	Diesel
Vorbesitzer	1
	L-Sitzgruppe
	Einzelbett, Hubbett

Aus unserer Vermietung. Verfügbar nach Mietsaison ab ca. Oktober/November 2024. Der zu erwartende KM-Stand wird bei ca. 15000 km liegen. MwSt. ausweisbar!

- Chassispaket III 50C (Auflastung 5.600 kg (Anhängelast max. 3.500 kg), Concorde-Fahrwerkspaket Vorder- und Hinterachse, Luftfederung Vorder- und Hinterachse 4-Kanal+ System mit "Auto-Level" Funktion, Fahrwerksoptimierte Stoßdämpfer vorne und hinten, Klimaanlage Fahrerhaus, Leichtmetallfelgen 16", Vorderachse mit Spurweitenvergrößerung / Radzierblenden Hinterachse (VA= 225/65 R16, HA = 195/75 R16), ESP mit ABS, ASR und Hillholder)
- Motorvariante 2 Iveco Daily C21 (Euro VI E, Hubraum 3,0 l, 152 kW (207 PS), Drehmoment 470 Nm)
- ZF-Wandler-Automatik-Getriebe
- Differenzialsperre für Hinterachse
- Komfort- und Sicherheitspaket (- Abstandsregeltempomat (ACC) mit Staufunktion - Notbremsassistent AEBS mit City-Brake pro - Aktiver Spurhalteassistent mit Warntongebener - Regen-/Lichtsensor)
- Aktives-Reifendruck-Kontrollsystem
- Schwerlastrollen Heck
- Hydraulische Hubstützenanlage (mit automatischer Nivellierung)
- BI-LED Hauptscheinwerfer inklusive Tagfahrlicht mit LED, (im Stoßfänger integriertes Nebellicht und statisches Kurvenlicht)
- Concorde Multifunktionslenkrad (abnehmbar)
- Fahrerhaussitze mit Klimafunktion und Sitzheizung (nur in Verbindung mit Lederausstattung)
- Doppelton-Druckluftfanfare
- Außendekor Standard
- Garagentür links 1170 x 750 mm
- Seitenwandmarkise 5,5 m, elektrisch
- LED-Seitenwandbeleuchtung (unterhalb der Markise)
- LED-Heckwandbeleuchtung
- Bugspiegel rechts und links (für Reisebus-Außenspiegel)
- Aufbaufenster mit Tönung in privacy black
- Fahrradträger in Garage
- Isolierrolladen für Windschutzscheibe (mit elektrischer Betätigung)
- Armaturenbrett und -abdeckung mit Kunstleder Bicolor "Vanille/Terra" bezogen
- Wand- und Deckenverkleidung (in farblich abgestimmter hochwertiger Mikrofaserverkleidung)
- Frontsichtschutzrollo "Privacy" (variabler Sichtschutz von unten nach oben)
- Elektrisches Sonnenrollo im Fahrerhaus für Frontbereich
- Möbelbau in Ebano Silver
- Leder-Polsterung "Vanille"
- Objektbodenbelag Soft-walk im Yacht-Style (Empfohlen bei Möbel in Ebano Silver und Atlas-Zeder)
- Hubbett mit mechanischer Betätigung (und Lattenrost, anstelle von Frontoberschranken)
- CL-Lounge mit 2 gurtgesicherten Sitzplätzen (4-Personen-Zulassung)
- Tisch ausziehbar (nicht in Verbindung mit Barversion)
- Panorama-Dachluke (Heki 3), anstatt Midi-Heki (Wohnraum)
- Elektrisches Antriebsset für Panorama-Dachluke - Wohnraum (inkl. Regensensor, Fernbedienung, Steuerung per App und automatisches Schließen bei Fahrzeugstart)
- Midi-Heki anstatt Mini-Heki (Schlafraum)
- Mini-Heki über Hubbett (nur in Verbindung mit Hubbett)
- Ambiente-Beleuchtung (Indirekte Beleuchtung mit LED-Lichtband für: Möbelsockel Wohnbereich / Küche, Küchenunterschrank, Glas-Vitrine)
- Kühlschrank 177 l / Backofenkombination (statt 177-l-Serienkühlschrank)
- Dachventilator (mit Be- und Entlüftungsfunktion)
- Elektro-Leistungspaket "Lithium" (Lithium-Batterie 200 Ah, Kombi-Ladegerät 60 A, Sinus Wechselrichter von 12 V auf 230 V, 3000 W Spitzen- und 1600 W Dauerleistung mit Netzmangelausgleich und Ladewandler 50 A anstelle 45 A)
- Ladestrom-Paket für Aufbauakkus (Ladewandler 50 A zusätzlich (gesamt dann 100 A), Betrieb der optionalen Aufbauklimaanlage während der Fahrt über Inverter möglich, nur in Verbindung mit Artikel-Nr. 24-511-U0-1)
- Doppel-Rückfahrkamera mit Shutter (nur in Verbindung mit Navigationssystem)
- Solaranlage mit ca. 560 W maximaler Leistung
- Satelliten-TV-Anlage mit Full HD LED Smart TV 32" im Oberschrank rechts, absenkbar (Satelliten-TV-Anlage

mit 85-cm-Spiegel, vollautomatische Ausrichtung, Mehrteilnehmer-Ausstattung durch TWIN-LNB, Anschluss für zweiten Receiver mit 12 V und Antennensteckdose im Schlafraum, Tonwiedergabe über Radioanlage möglich (Fahrzeuggesamthöhe plus ca. 120 mm)

-Full HD LED Smart TV 24" für Heckschlafraum mit integriertem TV-Tuner

-Navigationssystem (mit Reisemobil-Software und Touchscreen-Bildschirm 10" integriertes Radio mit DAB+ und Freisprecheinrichtung für Telefon mit Bluetooth)

-Soundsystem (2x 2-Wege-Lautsprechersystem im Fahrerhaus, 2 x 2-Wege-Lautsprecher im Wohnraum, Subwoofer, Soundprozessor)

-Akustik-Paket-Heckschlafraum (2x 2-Wege Lautsprechersystem, 2 x Tief- Mitteltoner und 4-Kanal Verstärker zur Klangoptimierung Full HD LED Smart TV)

-Steckdosenkombination, 230 V / 12 V / Antenne (im Doppelboden mit Bodendurchführung, Position: im Außenstaufach rechte Fahrzeugseite (für wahlweisen TV-Außenanschluß) (Sat-Ausgang))

-Außendusche in der Garage (Fahrerseite)

-Frischwassertank ca. 270 l, Abwassertank 230 l, Fäkalientank 230 l (anstatt je 160 l)

-SOG-Comfort-Toilettenentlüftung mit Aktivkohlefilter für Festtank (Absaugung am Toilettenbecken)

-Dachklima 2400 W (Fahrzeuggesamthöhe plus 130 mm)

-Motorwärmetauscher (inklusive elektrischem Ventil, der das Kühlwasser des Motors zur Wohnraumbeheizung nutzt)

-Heizungskreislauf Schlafraum (getrennt regelbar)

-Spiegelschränktüren mit Innenspiegel

-Spülvorrichtung Abwassertank

-Gas-Alarm zur Wohnraumüberwachung

#1251784

VM4124 (*5608702)

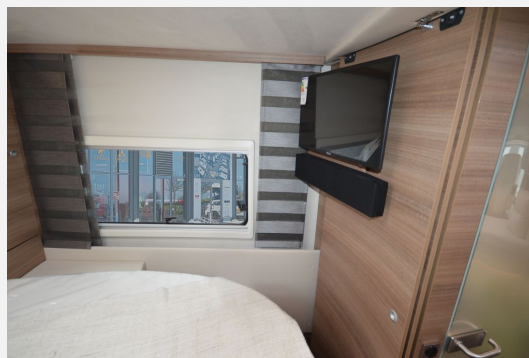
Trotz größter Sorgfalt sind Fehler in dieser spezifischen Fahrzeugbeschreibung nicht ausgeschlossen. Die Beschreibung dient lediglich der allgemeinen Identifizierung des Wagens und stellt keinen Vertragsbestandteil im rechtlichen Sinne dar. Ausschlaggebend sind einzig und allein die Vereinbarungen im Kaufvertrag. Den genauen Ausstattungsumfang erhalten Sie von Ihrem Verkaufsberater vor Ort. Zwischenverkauf vorbehalten.

Ausstattung

Trotz größter Sorgfalt sind Fehler in dieser spezifischen Fahrzeugbeschreibung nicht ausgeschlossen. Die Beschreibung dient lediglich der allgemeinen Identifizierung des Wagens und stellt keinen Vertragsbestandteil im rechtlichen Sinne dar. Ausschlaggebend sind einzig und allein die Vereinbarungen im Kaufvertrag. Den genauen Ausstattungsumfang erhalten Sie von Ihrem Verkaufsberater vor Ort. Zwischenverkauf vorbehalten.

Bilder

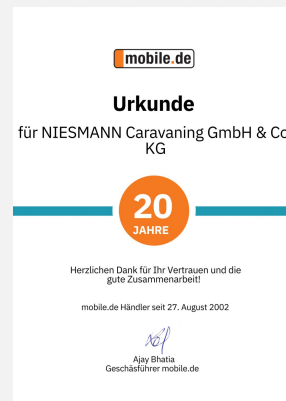






Inzahlungnahme aller Marken und individuelle Fahrzeugkonditionen.
Wir beraten Sie gerne!

- Salih Yasaroglu**
Markenexperte für Concorde
salih.yasaroglu@niesmann.de
02654 / 9409 - 60
- Carl-Heinz Niesmann**
Markenexperte für Concorde
niesmann@niesmann.de
02654 / 9409 - 44
- Theo Boehs**
Markenexperte für Concorde
theo.boehs@niesmann.de
02654 / 9409 - 25



Verkäufer

Niesmann Caravanning GmbH & Co.KG
Fahrzeugverkauf Niesmann Caravanning
Kehrstraße 51
56751 Polch

☎ 02654/94090

FAX 02654/940940

✉ fahrzeughandel@niesmann.de