

Exposé

Etrusco T 7400 QB Sofort Verfügbar

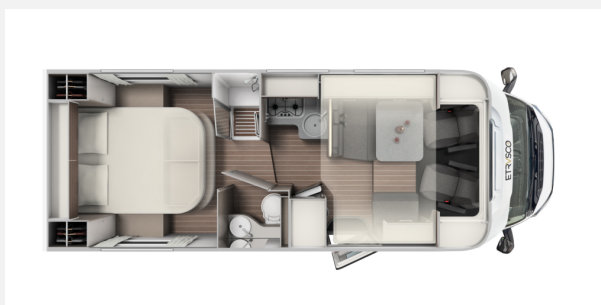
60.990,- €

MwSt. ausweisbar

Fahrzeug



Grundriss



## Technische Daten

<b>Modell-/Baujahr</b>	2022
<b>Anzahl der Achsen</b>	2
<b>Leistung</b>	103 KW / 140 PS
<b>km Stand</b>	17000 km
<b>Umweltplakette</b>	grün
<b>Schadstoffklasse/-norm</b>	Euro 6d-Temp
<b>Basisfahrzeug</b>	FIAT Ducato
<b>Motordetails</b>	2,2 l Multijet
<b>Getriebe</b>	Schaltgetriebe
<b>Antriebsart</b>	Frontantrieb
<b>Anzahl Schlafplätze</b>	2
<b>Gesamtlänge</b>	740 cm
<b>Gesamtbreite</b>	232 cm
<b>Höhe</b>	295 cm
<b>Innenhöhe</b>	210 cm
<b>Aufbauart</b>	Teilintegriert
<b>Masse in fahrber. Zustand</b>	2877 kg
<b>techn. zul. Gesamtmasse</b>	3500 kg
<b>Auflastung</b>	3650 kg
<b>Infrastruktur</b>	Küche WC
<b>Liegeflächen</b>	Heck (198x148)
<b>Sitze mit Gurt</b>	4
<b>Anhängerlast (gebremst)</b>	2000 kg
<b>Anhängerlast (ungebremst)</b>	750 kg
<b>Kraftstoff</b>	Diesel
<b>Heizung</b>	Truma Combi 6
<b>Kühlschrankvolumen</b>	140 l
<b>Gefriervolumen</b>	15 l
<b>Wasservorrat</b>	122 l
<b>Abwassertankvolumen</b>	90 l
<b>Batterie</b>	95 Ah
	ehem. Mietfahrzeug
	Doppel-/franz. Bett

## Beschreibung

Herzlich Willkommen bei Wohnmobile Saarland

Zum Verkauf steht ein sehr schöner Etrusco T7400 QB aus unserer Vermietung.

Abonnieren Sie unseren Youtube Kanal damit Sie kein Video mehr verpassen.

Wohnmobile Saarland - YouTube

Besichtigung nur mit vorheriger Terminabsprache

**NEU!! Jetzt auch gerne über Whatsapp unter der 06831-9619433.**

**Inzahlungnahme von PKW oder Reisemobil möglich.**

Wir freuen uns über Ihren Besuch!

Finanzierung ohne Anzahlung möglich !!!

– Saison-Öffnungszeiten: Mo. – Fr. von 9:00 - 17.00 - Sa. nach Terminabsprache

– [www.wohnmobile-saarland.de](http://www.wohnmobile-saarland.de)

– [verkauf2@wohnmobile-saarland.de](mailto:verkauf2@wohnmobile-saarland.de)

– Tel: 06831 6986399 Mobil: 0173-2084612

– [campingshop@wohnmobile-saarland.de](mailto:campingshop@wohnmobile-saarland.de)

– 06831 9619433 Werkstatt/ Mietstation/Verkauf

Auszeichnung bzw. Inhaltsfehler sind kein Bestandteil des Kaufvertrages.

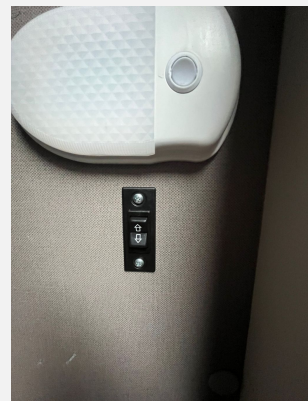
## Ausstattung

- Außenspiegel beheizbar, Außenspiegel elektrisch, Elektr. Fensterheber, Lederlenkrad, Multifunktionslenkrad, Servolenkung, Tagfahrlicht, Tempomat, Wegfahrsperre, Zentralverriegelung
- Markise, 2. Garagentür, Rahmenfenster, Verdunkelungs- und Fliegenschutzrollos, Vorzeltleuchte, elektr. verstellbares Heckbett
- Ambiente-Beleuchtung, LED-Beleuchtung, Fahrerhaussitze drehbar
- Gasheizung, Klimaanlage FH manuell, Truma Combi 6
- AES-Kühlschrank, Kühlschrank mit Frostfach
- Frischwassertank, Dusche separat, Dusche, Cassetten-Toilette, Warmwassertherme, Frischwassertank-Anzeige
- Gasflaschenkasten für: 2x11 kg Fl.
- DAB Radio, Bluetooth Fahrerhaus, Navigationssystem, Radio/Tuner, Rückfahrkamera, SAT-Anlage automatisch, TV, TV Paket 32“
- 1. Hand, Nichtraucherfahrzeug

## Bilder









Vermietung | Shop | Werkstatt  
Industriestr. 3 | 66740 Saarlouis  
MO – FR: 8.00 – 12.00 & 13.00 – 17.00 Uhr



Ausstellungsgelände mit Neu- und Gebrauchtfahrzeugen  
Lilienthalstr. 13 | 66740 Saarlouis



Verkäufer

Wohnmobile Saarland GmbH & CO. KG  
Herr Ralf Wilhelm  
Industriestraße 3  
66740 Saarlouis

☎ 06831/6986399

✉ [verkauf2@wohnmobile-saarland.de](mailto:verkauf2@wohnmobile-saarland.de)