

Exposé

Tabbert Puccini 655 EL 2.5

52.900,- €

Differenzbesteuerung gemäß §25a

Fahrzeug



Grundriss



Technische Daten

Modell-/Baujahr	2022
Erstzulassung	11.04.2022
TÜV	04/2024
Gesamtlänge	864 cm
Gesamtbreite	250 cm
Höhe	265 cm
Umlaufmaß	1122 cm
Aufbaulänge	660 cm
Masse in fahrber. Zustand	2190 kg
techn. zul. Gesamtmasse	2500 kg
Zuladung	310 kg

Beschreibung

- Auflastung auf 2.500 kg (2.500 kg-Fahrwerk)
- Deckenspots LED zusätzlich (6 Stück), im Schlafraum
- ALDE Warmwasserheizung
- ALDE Warmwasser-Fußbodenheizung
- Premium Exterieur-Paket - Tandemachser (Deichselabdeckung, AL-KO Big Foot, 17" Leichtmetallfelgen)
- Premium Interieur-Paket I (Insektenschutztür, Füllstandsanzeige Frischwasser, TABBERT Komfort Schlafsystem mit WaterGEL-Matratze)
- Design Exterieur-Paket (Rahmenfenster, Markisenleiste beleuchtet Türseite dimmbar, Seitenwände in Glattblech)
- 230 V Steckdose zur Stromabnahme außen, inkl. Antennenanschluss
- Rollbettfunktion für Einzelbetten
- Polster: Exklusiv
- Allrounder-Paket - Tandemachser (Mover Truma XT, Radio DAB+, Antenne CARO, 12 V-Versorgungspaket, DuoControl mit Fernanzeige & EisEx, TV-Halter)
- Fahrradträger für 2 Räder, Deichsel: THULE "Caravan SUPERB"
- 1x 230 V Steckdose zusätzlich in der Sitzgruppe mittig unterhalb des Heckfenster
- 1x 230 V Steckdose zusätzlich in der Vitrine in der Küche

Irrtümer und Änderungen vorbehalten

Ausstattung

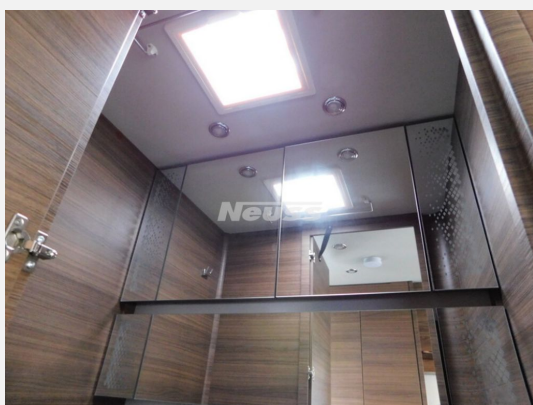
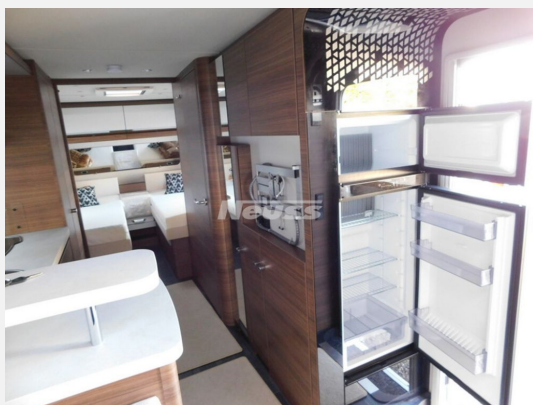
- Pakete (Autark-Paket)
- elektr. Rangierhilfe, Antischlingerkupplung
- Fahrradträger für 2 Räder
- Radio/Tuner, SAT-Anlage
- Mover, Radio, Radio DAB, Sat-Antenne, WC, Bettverbreiterung, Fahrradträger

Irrtümer und Änderungen vorbehalten

Bilder







Verkäufer

Neuss GmbH
Herr Hans-Peter Neuss
Thanners 7
87509 Immenstadt

☎ 08379 929420

FAX 08379 1369

✉ caraworld@transfer.syscara.com