



Exposé

Forster T 699 EB Fiat/4-5pers./EB-DB/Hubb./TOP!

**71.570,- €**

MwSt. ausweisbar

Fahrzeug

Sichern Sie sich unser Herbst-Schnäppchen  
für alle Forster-Neufahrzeuge

Inkl. Gutschein im Wert von **4900 €**  
für Zubehör wie z.B. Markise,  
Fahrradträger, AHK, Sat-Anlage/TV, Solar,  
Aufbaubatterie, Rückfahrkamera,  
Auflastung und vieles mehr.





## Technische Daten

<b>Modell-/Baujahr</b>	2024
<b>Leistung</b>	103 KW / 140 PS
<b>Schadstoffklasse/-norm</b>	Euro 6d-final
<b>Basisfahrzeug</b>	FIAT Ducato
<b>Motordetails</b>	36,5 Light, Euro 6 D Final
<b>Getriebe</b>	Schaltgetriebe
<b>Antriebsart</b>	Frontantrieb
<b>Anzahl Schlafplätze</b>	4
<b>Gesamtlänge</b>	699 cm
<b>Gesamtbreite</b>	235 cm
<b>Höhe</b>	295 cm
<b>Aufbauart</b>	Teilintegriert
<b>Masse in fahrber. Zustand</b>	2940 kg
<b>techn. zul. Gesamtmasse</b>	3500 kg
<b>Infrastruktur</b>	Küche WC
<b>Liegeflächen</b>	Hubbett (190x130(Opt.)) Heck (191x80) Heck (200x80)
<b>Sitze mit Gurt</b>	4
<b>Anhängerlast (gebremst)</b>	2000 kg
<b>Kraftstoff</b>	Diesel
<b>Heizung</b>	Truma Combi 4
<b>Kühlschrankvolumen</b>	135 l
<b>Wasservorrat</b>	100 l
<b>Abwassertankvolumen</b>	100 l
	Einzelbett, Hubbett, Doppelbett längs



**Sichern Sie sich unser Herbst-Schnäppchen für alle Forster -Neufahrzeuge!!!!**

**Inkl. Gutschein im Wert von 4900 € für Zubehör wie z.B. Markise, Fahrradträger, AHK, Sat-Anlage/ TV, Solar, Aufbaubatterie, Rückfahrkamera, Auflastung und vieles mehr!**

+++++

**ACHTUNG! SONDERAKTION!**

**Bei dem Kauf eines neuen Forster-Wohnmobils bekommen Sie einen neuen E-Scooter Moovi im Wert von 999,- € dabei!!! (solange der Vorrat reicht)**

+++++

- **Bei uns kaufen Sie nicht die Katze im Sack, bei vielen anderen Händlern kommen noch bis zu 2000 € Vorfrachtkosten und Gebühren für TÜV und COC Papiere noch oben drauf, bei uns ist das alles schon im Preis mit drin!!!**
- **Schauen Sie sich auf unserer Seite: [www.stoebis.de](http://www.stoebis.de) alle Fotos und Informationen zu diesem Fahrzeug und allen anderen Fahrzeugen an. Schauen Sie sich auch das Video an. Das Fahrzeug kannn Sofort übernommen werden.**

**Gerne können wir in unserer Werkstatt weiteres Zubehör für Sie montieren, wie z.B. Rückfahrkamera, Navi, AHK, und vieles mehr.**

Gerne nehmen wir Ihren Gebrauchten Inzahlung und bieten Ihnen eine Finanzierung auch ohne Anzahlung bis 120 Monaten Laufzeit an.

Alle unsere Fahrzeugangebote sehen Sie hier: [www.stoebis.de](http://www.stoebis.de)

Sie finden dieses Angebot auch unter [www.stoebis.de](http://www.stoebis.de). Änderungen, Irrtümer und Zwischenverkauf vorbehalten!  
Alle Angaben sind unverbindlich. Da trotz Kontrollen eine Abweichung des Fahrzeuges (z.B. technische Daten, Ausstattung, Material und äußeres Erscheinungsbild) von der Beschreibung nicht ausgeschlossen werden kann, weisen wir darauf hin, dass Gegenstand eines zustande kommenden Vertrages ausschließlich das Kraftfahrzeug in seinem tatsächlichen Zustand sein wird. Diese Anzeige ist kein Bestandteil einer verbindlichen Bestellung.

Hier bieten wir Ihnen ein schönes Fahrzeug an für bis zu 4 Personen. Im Heck finden Sie zwei Einzelbetten, die Sie mit Schließen der Lücke durch ein Zusatzpolster zu einem großzügigen Doppelbett, auch zum Querschlafen machen können. Diesen Bereich können Sie mit einer Schiebetür vom übrigen Wohnbereich abtrennen. Im Anschluß daran befindet sich auf der einen Seite das WC mit Cassettentoilette, Dusche und Waschbecken. Auf der anderen Seite finden Sie den großen Kühlschrank mit Gefrierfach und die Küchenzeile mit vielen Staufächern und Kocher. Im vorderen Teil befindet sich die gemütliche L-Sitzgruppe, die Fahrerhaussitze können zum Tisch umgedreht werden. Über der Sitzgruppe finden Sie das Hubbett.

Sommer-Öffnungszeiten (01.04. - 31.10.) Montag - Freitag: 9.00 - 13.00 Uhr und 13.30 - 18.00 Uhr

1. und 3. Samstag im Monat: 9.00 - 14.00 Uhr

Winter-Öffnungszeiten (01.11. - 31.03.) Montag - Freitag: 9.00 - 13.00 Uhr und 13.30 - 17.00 Uhr

1. und 3. Samstag im Monat: 9.00 - 14.00 Uhr An Sonn- und Feiertagen Schautag von 10.00 - 18.00 Uhr, das Gelände ist geöffnet, aber es sind keine Innenbesichtigungen möglich.

Alle Angaben ohne Gewähr.

Irrtümer und Änderungen vorbehalten

- Nebelscheinwerfer, Traction +, Alufelgen 16 Zoll, Schwarzer Kühlergrill, Rückfahrkamera, LBE, LED-Tagfahrlicht, Ad blue 19l, Ausstellfenster rundrum, ESP inkl. ASR, ROM, Klimaanlage FH manuell, Lenkradbedienelemente, Tempomat



## Ausstattung

- Amaturentafel im Techno Trim, Reifendruckkontrollsystem, Außenbeleuchtung, Ausstellfenster rundum, Beleuchtete Heckgarage, Boden, Dach und Wände mit hagelgeschützter Oberfläche aus glasfaserverstärktem Kunststoff (GFK), Captain Chair Sitze, Fahrerhausverdunkelung, Fenster mit Verdunkelungsrollo u. Mückengitter, Lederlenkrad, Lederschaltknopf, Midi-Heki Frontbereich bzw. Sunroof, Stauklappengröße im Heck 1150 x 800, Vordeltleuchte, XPS-Isolierung
- USB Anschlüsse am Bett (Lichtschalter), Isofix-Kindersitzbefestigung, Fahrerhaussitze im Wohnraum-Polsterstoff, Trennvorhang vorm Schlafbereich im Heck, Sitze im Fahrerhaus mit Armlehnen, Lattenrost, Insektenschutztür 1/1, Hubbett über Sitzgruppe, Fahrerhaus-Seitenfenster mit Verdunkelungssystem, Bett-Lattenroste hochklappbar, Ambiente Beleuchtung, Absturzsicherung bei Hubbett bzw. Alkovenbett
- Heizung Truma Combi 4, Warmwasser
- 2-Flammkocher mit Abdeckung, Abfalleimer, Elektroanzündung Kocher, Große Schubladen im Küchenblock, Kühlschrank mit Frostfach, Spülenabdeckung
- Abwassertank, Cassettoilette Thetford, Dusche, Dusche separat, Frischwassertank
- Gasflaschenkasten 2x11 kg
- 230 V-Steckdose in der Garage
- USB-Steckdose im Sitzbereich

Irrtümer und Änderungen vorbehalten

## Bilder

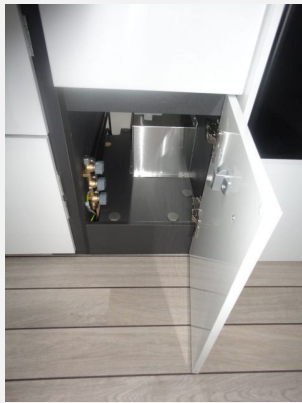


























## Verkäufer

Wohnwagen Stöbis  
Herr Markus Stöbis  
Auf den Kreuzen 23  
32825 Blomberg

☎ 05235-99100

FAX 05235-99102

✉ [markus.stoebis@t-online.de](mailto:markus.stoebis@t-online.de)