

Exposé

Weinsberg CaraOne 390 QD

~~22.659,-€~~ **19.990,- €**

MwSt. ausweisbar

Fahrzeug



Grundriss



Technische Daten

| | |
|--------------------------------|--|
| Modell-/Baujahr | 2024, 2024 |
| Anzahl der Achsen | 1 |
| Anzahl Schlafplätze | 4 |
| Gesamtlänge | 593 cm |
| Gesamtbreite | 220 cm |
| Höhe | 257 cm |
| Innenhöhe | 196 cm |
| Umlaufmaß | 855 cm |
| Aufbaulänge | 402 cm |
| Leergewicht | 962 kg |
| techn. zul. Gesamtmasse | 1100 kg |
| Zuladung | 388 kg |
| Auflastung | 1350 kg |
| Infrastruktur | Küche WC |
| Liegeflächen | Bug (196x140/128) Heck (187x117/88) |
| Heizung | Truma 3004S |
| Kühlschrankvolumen | 98 l |
| Wasservorrat | 45 l |
| Abwassertankvolumen | 25 l |
| Polster | Stone Water |
| Steckdosen 230V | 2 |
| Farbe | weiß |
| | Seitensitzgruppe |
| | Doppel-/franz. Bett |

Beschreibung

Änderungen, Irrtümer und Zwischenverkauf sind vorbehalten.

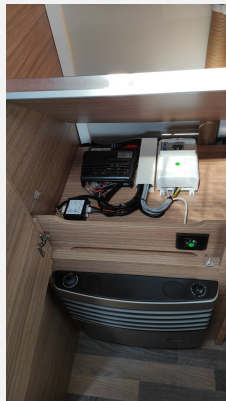
Ausstattung

- Pakete (Smart-Paket, Advanced-Paket)
- Dichtigkeitsgarantie 10 Jahre
- Bedienanleitung (deutsch)
- Aufbautür WEINSBERG TREND, Ein-Schlüssel-Schließanlage
- Serviceklappe 100 x 40,5 cm, Bug rechts, Gaskasten mit Außenklappe und Metallboden
- Ausstellfenster (Bug), Dachhaube 40 x 40 cm klar, mit Insektenschutz und Verdunklung (Mitte), Fenster mit Doppelverglasung getönt, vorgehängt und ausstellbar (Fenster im Küchenbereich mit Insektenschutz und Verdunklung), Pilzlüfter, im Bug, Dachhaube 40 x 40 cm klar, mit Insektenschutz und Verdunklung (Heck), Dachhaube 28 x 28 cm, mit Insektenschutz (Toilettenraum)
- GFK-Dach mit reduzierter Hagelempfindlichkeit in Weiß, Alu-Hammerschlag an den Seitenwänden; Bug und Heck in Glattblech, Foliengrafik „WEINSBERG“
- Vorzeltleuchte in LED-Technik, 3. Bremsleuchte
- Schränke und Staukästen hinterlüftet, Möbeldekor: Tiberino und Piquet Beige, Vinyl-Bodenbelag
- Auszug/Verbreiterung für Bettumbau inkl. Ausgleichspolster, Polster: STONE WATER, EvoPore HRC Matratze, nur Festbetten, Beleuchtung ohne Baldachin über Küche, Eckregale an der U-Sitzgruppe, Vorhang als Raumtrenner
- Aufklappbare Arbeitsplattenverlängerung an der Küche, 3-Flammen-Kocher mit Glasabdeckung, Spülbecken aus Edelstahl, versenkt, Kühlschrank 98 Liter, Holzschrank mit Ablagen, Kassetten-Toilette DOMETIC drehbar
- Gasanlage 30 mbar, Gasschlauch Ausführung D/AT/ES/FI/BE/IT/NL/DK, Gasregler Ausführung D/AT/ES/FI/BE/IT/NL/DK, Gasheizung TRUMA Heizung S 3004, Wasserversorgung mit Tauchpumpe, Zentrale Abwasserführung, ein Außenabfluss unter Boden, Wasserversorgung mit Einhebel-Mischbatterie, Frischwassertank 15 Liter
- Steckdosen Plus-Paket, Stimmungsvolle Ambientebeleuchtung (dimmbar), Elektro-Kupplungsstecker zum Zugfahrzeug, Jäger 13-polig, Innenbeleuchtung komplett in 12 V Ausführung, CEE-Außenanschluss für 230 V, mit Sicherheitsautomat, FI-Schutzschalter, Leuchte im Schlafbereich bei Etagenbetten inkl. USB-Steckdose, Umformer 350 VA, 230 V SCHUKO-Steckdosen Variante „D/AT/ES/FI/BE/IT/NL/DK/SE“
- Trailer Control – Anti-Schleuder-System, Stützrad mit integrierter Stützlastanzeige, Auflastung auf 1.350 kg*** (1.350 kg-Fahrwerk), Ersatzradhalterung, im Gaskasten, Deichselabdeckung, Fahrwerk mit Längslenkerachse, Monoachser, Standfixierung mit Kurbelstützen, Hydraulische Radstoßdämpfer, 5-Loch-Radbefestigung, Rückfahrautomatik, Handbremse servounterstützt, 14" Bereifung, Stahlfelgen
- Nichtraucherfahrzeug

Bilder







Verkäufer

Jimbu
Team Verkauf
Bertha Benz Strasse
75438 Knittlingen

☎ 07043 95 483-0

✉ fahrzeugmarkt@jimbu.de