

Exposé

Weinsberg CaraCompact EDITION PEPPER 600 MEG

64.990,- €

MwSt. ausweisbar

Fahrzeug



Grundriss



Technische Daten

Modell-/Baujahr	2024
Leistung	103 KW / 140 PS
Umweltplakette	grün
Schadstoffklasse/-norm	Euro 6d
Basisfahrzeug	Fiat Ducato
Motordetails	2,2 L
Getriebe	Schaltgetriebe
Anzahl Schlafplätze	2
Gesamtlänge	675 cm
Gesamtbreite	220 cm
Höhe	291 cm
Innenhöhe	200 cm
Aufbauart	Teilintegriert
Masse in fahrber. Zustand	2810 kg
techn. zul. Gesamtmasse	3500 kg
Zuladung	690 kg
Infrastruktur	WC
Liegeflächen	Einzelbett (2 x 200x82)
Sitze mit Gurt	4
Anhängerlast (gebremst)	2000 kg
Anhängerlast (ungebremst)	750 kg
Kraftstoff	Diesel
Heizung	Truma Combi 6
Kühlschrankvolumen	142 l
Wasservorrat	110 l
Abwassertankvolumen	95 l
Batterie	75 Ah
Polster	Malabar
Steckdosen 230V	7
Steckdosen USB	2
	TÜV neu
	Seitensitzgruppe
	Einzelbett

Beschreibung

- Weinsberg Cara Compact 600 MEG Edition [PEPPER] 2024 (FIAT Ducato 3.500 kg, 2,2 l 140 Multijet, Frontantrieb, Euro 6d final (103 kW/140 PS) / Frontstoßfänger in Wagenfarbe lackiert / 16 Zoll Bereifung / Leichtmetallfelgen für Serienbereifung / Höhenverstellung Beifahrersitz / Lenkrad und Schaltknäuf in Lederausführung / Lenkrad mit Bedienelementen für Radio / Original FIAT Captainchair-Sitze mit Armlehnen / Fahrerhaussitze drehbar / Sitzkasten-Verkleidungen Fahrerhaussitze / Front- und Seitenscheibenverdunklung / Kraftstofftank 90 Liter / Außenspiegel elektrisch einstell- und beheizbar / All-in-One Navigationssystem / Rückfahrkamera, inkl. Verkabelung / Head-up Display / Insektenschutztür / Dachhaube (Hebe-Kipp) 70 x 50 cm, mit Insektenschutz und Verdunklung (Bug) / Ausstellfenster Hutze, mit Insektenschutz und Verdunklung (Bug) / TRUMA iNet X Master / Isolierhaube Abwassertank, beheizbar / Wasserfiltersystem bluuwater / USB-Steckdose im Heck / 230 V SCHUKO-Steckdose zusätzlich in der Garage / Stimmungsvolle Ambientebeleuchtung / Antennenkomplettsystem Oyster 60 Premium, Twin / 24" SMART TV / TV-Halter / Markise 405 x 250 cm / MediKit Gutschein / Seifen- und Spülmittelspender / Betterweiterung zur Liegewiese / Garagentür 80 x 110 cm links / COZY HOME EDITION [PEPPER])
- Einstiegstufe elektrisch
- Ausstellfenster 70 x 40 cm (Heck links)
- Aufbautür: WEINSBERG PREMIUM
- GRP-WRM (Bereitstellungspaket Caravan Center Nord / Frachtkosten / Zulassungsdokumente und Gasprüfungsdokumente / Technische Durchsicht vor Übergabe / Fahrzeugreinigung von innen und außen / 60 minütige Fahrzeugübergabe inkl. Erklärung der wichtigsten Komponenten.)

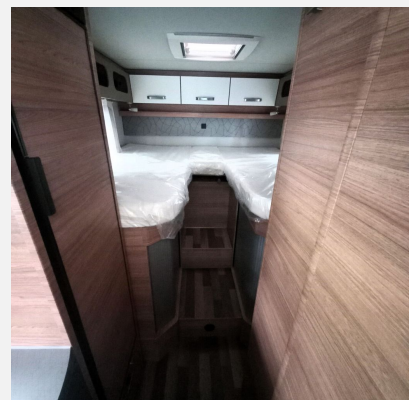
Irrtümer und Änderungen vorbehalten

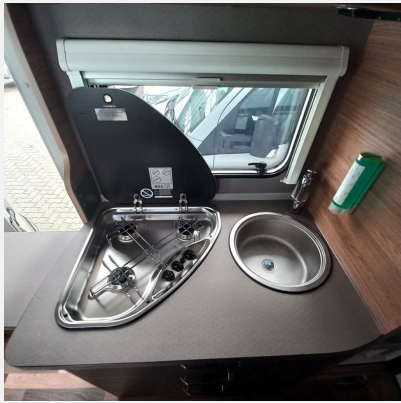
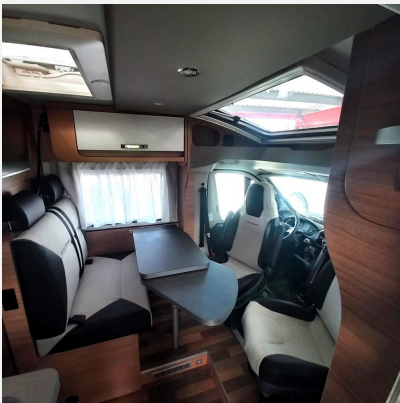
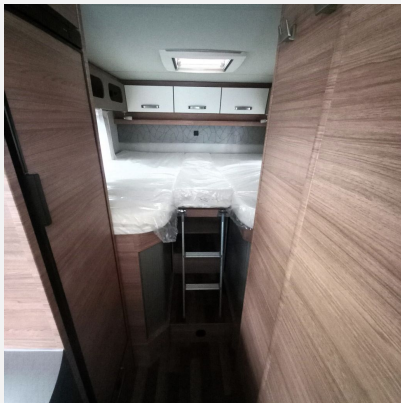
Ausstattung

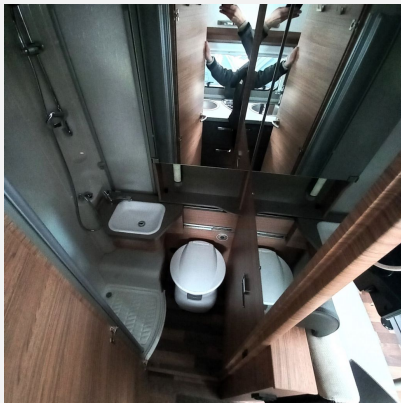
- ABS, ESP, Servolenkung, Tempomat
- GFK-Dach, Heckgarage, Markise
- Rollrost
- Klimaanlage
- Rückfahrkamera, SAT-Anlage, TV
- Radio, Radio DAB, Sat-Antenne, WC, Bettverbreiterung

Irrtümer und Änderungen vorbehalten

Bilder









Verkäufer

Caravan Center Nord GmbH
Verkauf Fahrzeuge
Am Oxer 16
24955 Harrislee

☎ 0461 146 846 874

✉ caraworld@caravan-center-nord.dealerdesk.de