

Exposé

## Concorde Liner 990 GI

**735.100,- €**

MwSt. ausweisbar

Fahrzeug



Grundriss



Technische Daten

<b>Modell-/Baujahr</b>	2024
<b>Leistung</b>	315 KW / 428 PS
<b>Schadstoffklasse/-norm</b>	Euro 6
<b>Basisfahrzeug</b>	Mercedes Actros
<b>Motordetails</b>	10,7 l 6 Zylinder;ps
<b>Getriebe</b>	Automatik
<b>Gesamtlänge</b>	1007 cm
<b>Gesamtbreite</b>	250 cm
<b>Höhe</b>	385 cm
<b>Aufbauart</b>	Integriert
<b>Masse in fahrber. Zustand</b>	13136 kg
<b>techn. zul. Gesamtmasse</b>	18000 kg
<b>Zuladung</b>	4864 kg
<b>Radstand</b>	520 cm
<b>Anhängerlast (gebremst)</b>	3500 kg
<b>Kraftstoff</b>	Diesel
<b>Polster</b>	Leder Vanille

- #1251748 Lieferung ca. 28/2024
- Motorvariante 2 (6 Zylinder, Hubraum 10,7 l, 315 kW (428 PS), Drehmoment 2100 Nm)
- Breitreifen für Vorderachse 385 / 55R22,5
- Hydraulische Hubstützenanlage mit automatischer Nivellierung (und Rahmenverbreiterung hinter der Hinterachse)
- Leichtmetallfelgen 11,75 x 22,5 Alcoa Dura bright (mit Serienbereifung)
- Reifendruck Kontrollsystem
- High Performance Motorbremse
- Luxus-Fahrerhaus-Schwingsitze, luftgefedert mit Lordosenstütze, Klimafunktion und Sitzheizung (nur in Verbindung mit Lederausstattung)
- Original-Leder-Lenkrad
- Drivers-Assistenz-Paket (Multimedia Cockpit mit 12" Primär- und 10" Sekundärdisplay, MB-Truck Navigationssystem, Verkehrszeichen-Assistent, Active-Drive Assist 2, Klimaautomatik mit Restwärmenutzung anstatt Klimaanlage, Radargesteuerter Abstandsregeltempomat)
- Anhängerkupplung mit Anhängelast max. 3.000 kg (nur bei werkseitiger Montage lieferbar)
- Edelstahl-Radbolzenabdeckring und Nabenverkleidung hochglanzpoliert (nur in Verbindung mit Leichtmetallfelgen)
- Doppelton-Druckluftfanfare
- Möbelbau in Jatoba Brilliant mit Dachschrank Möbelfronten in Jatoba Brilliant und Griffleisten in Edelstahl-Optik
- Leder-Polsterung "Vanille" (inklusive farblich abgestimmter Fenster-Deko und farblich abgestimmter Concorde Kollektion)
- Objektbodenbelag Soft-walk im Yacht-Style (Empfohlen bei Möbel in Ebano Silver und Atlas-Zeder)
- Wohnraumteppich (Hochflor) flächenbündig verlegt und herausnehmbar. Farbe: hellbeige
- Seitenwand Design Paket "Centurion Style" (-Seitenwandbeplankung mit Einscheiben-Sicherheitsglas und Tönung in privacy black - C-Spange um Fahrerhaus-Seitenscheiben)
- Busklappen mit Gasdruckfedern und Zentralverriegelung (mit verdeckter elektrischer Touchöffnung (ohne Schürzenklappen und Garagentür), nur in Verbindung mit Artikel-Nr. 24-440-T0 "Entfall Gasflaschenfach" und 24-151-T0-1/2 "Gastank 120 l bzw. 200l")
- Dachmarkise 6,0 m in Dachprofil integriert, elektrisch (940 LSI, 945 LI, 940 MI, 945 MI, 996 MI, 990 GI, 995 GI)
- LED-Dachbeleuchtung (Fahrer- und Beifahrerseite: getrennt schaltbar und dimmbar, Schaltfunktion an Tür- und Armaturenbrett, Heck: Schaltfunktion am Armaturenbrett)
- LED-Beleuchtung für Stauräume im Doppelboden
- Bugspiegel rechts und links (für Reisebus-Außenspiegel)
- Reisebus-Außenspiegel im Centurion-Style (weiß lackiert)
- Fahrerhaus-Seitenscheiben isolierverglast (mit elektrischer Betätigung)
- Echtglasfenster im Wohnraum (doppelverglast und getönt, ausstellbar, mit Verdunklungsplissee und Fliegenrollo)
- Armaturenbrett und -Abdeckung (mit Kunstleder Bicolor "Vanille / Terra" bezogen)
- Concorde Diamant Motorhaube beleuchtet
- Fahrradträger ausziehbar Fahrtrichtung links (990 / 995 GI, 1090 / 1095 GI)
- Garagenausführung mit Plattform (für Modelle mit PKW-Garage, anstelle Rampensystem und Seilwinde)
- Barversion mit verstellbarem Einzelsitz ((4 Personen-Zulassung))
- Panorama-Dachluke (Heki 3) (anstatt Mini-Heki (Schlafraum))
- Elektrisches Antriebsset für Panorama-Dachluke - Schlafraum (inkl. Regensensor, Fernbedienung, Steuerung per App und automatisches Schließen bei Fahrzeugstart)
- Hybrid-Ceran-Kochfeld (mit zwei Gas-Kochfeldern und einem Induktionskochfeld)

- Kompressor Kühlschrank 177 l / Mikrowellenkombination
- Geschirrspülmaschine (unter Kochmulde)
- Dachventilator (mit Be- und Entlüftungsfunktion)
- Elektro-Leistungspaket "Ultra-Power" (1 x Lithium-Batterie 460 Ah (anstatt Serien-Aufbaubatterie), Kombi-Ladegerät 150 A, Sinus Wechselrichter von 12 V auf 230 V, 6000 W Spitzen- und 3000 W Dauerleistung mit Netzmangelausgleich, Ladewandler 2 x 50 A)
- Alarmanlage mit Überwachung der Garagentüren / -klappe sowie Wohnraamtür (mit Überwachung der Garagentüren / -klappe sowie Wohnraamtür)
- Birdview 4-Kamera-Rundumsichtsystem (Bild über Zusatzmonitor 7")
- Solaranlage mit ca. 560 W maximaler Leistung
- Gasgenerator 2700 W fest eingebaut (nur in Verbindung mit Gastank)
- Juice Booster 2 Lade-set "Master Traveller" (für E-Autos inklusive 9 Adapter)
- 2x 230 V Steckdose und Bodendurchführung (in Heckgarage)
- Satelliten-TV-Anlage mit Full HD LED Smart TV 40" im Oberschrank rechts, elektrisch absenkbar (Satelliten-TV-Anlage mit 85-cm-Spiegel, vollautomatische Ausrichtung, Mehrteilnehmer-Ausstattung durch TWIN-LNB, Anschluss für zweiten Receiver mit 12 V und Antennensteckdose im Schlafraum, Tonwiedergabe über Radioanlage möglich (Fahrzeugesamthöhe plus ca. 120 mm))
- DVB-T2-Außenantenne (zum Empfang von terrestrischem Fernsehen (für 2 TV Geräte))
- Full HD LED Smart TV 32" für Heckschlafraum (mit integriertem TV-Tuner )
- LTE-WLAN Router (zur Verstärkung externer WLAN Signale und für Internet TV streaming)
- High-End Soundsystem fahrzeugakustisch und fahrzeugspezifisch eingemessen. (Bestehend aus: 3-Wege Soundsystem "Fahrerhaus" (2x Softdome-Hochtöner, 2x Mitteltöner, 2x Tief-Mitteltöner), 2-Wege Wohnraumsystem (2x Softdome-Hochtöner, 2x Mitteltöner), Performance Rearsystem, Bassreflex Subwoofer, HighPower 7-Kanal-DSP-Verstärker)
- Akustik-Paket Heckschlafraum (2x 2-Wege Lautsprechersystem, 2 x Tief- Mitteltöner und 4-Kanal Verstärker zur Klangoptimierung Full HD LED Smart TV)
- Steckdosenkombination, 230 V / 12 V / Antenne, (mit Bodendurchführung, Position: im Außenstaufach rechte Fahrzeugseite (für wahlweisen TV-Außenanschluß) (Sat-Ausgang))
- Duscharmatur mit Regenwalddusche (und Handbrause mit Wandhalterung)
- Außendusche im Technikfach "Wasser" (Fahrerseite)
- Behälter für Fäkalien- / Abwasser-Ablassschlauch (am Fahrgestell)
- SOG-Comfort-Toilettenentlüftung mit Aktivkohlefilter für Festtank (Absaugung am Toilettenbecken)
- Gas-Alarm zur Wohnraumüberwachung (Kohlenmonoxid, Propan, Butan, Betäubungsgas, KO-Gas)
- Gastank ca. 120 l (Gas-Vorfilter, Gasfernbefüllung, Crashesensor und Füllstandsanzeige im Display des Kontrollpanels, inkl. Schürzenklappe (inkl. Gastankfüllung))
- Dachklima 2200 W (mit Heizelement 1700 W (Fahrzeugesamthöhe plus 130 mm))
- Klimagerät 2200 W für Schlafraum (mit Infrarot-Fernbedienung (Montage im Doppelboden))
- Hybrid Heizungssystem (Webasto-Dieselheizung 5,2 kW gekoppelt zur Alde-Warmwasserheizung)
- Alde-Flow (6 l Warmwasser Zusatzboiler)
- Spiegelschranktüren mit Innenspiegel
- Entfall Gasstaufach für zwei Gasflaschen (nur in Verbindung mit Gastank)
- Elektrische Ablassventile (für Grau- und Schwarzwassertank inkl. Kamera)
- Wasserfiltersystem Carawater Filtradoc L
- Spülvorrichtung Abwassertank
- Irrtümer und Zwischenverkauf vorbehalten

Irrtümer und Änderungen vorbehalten

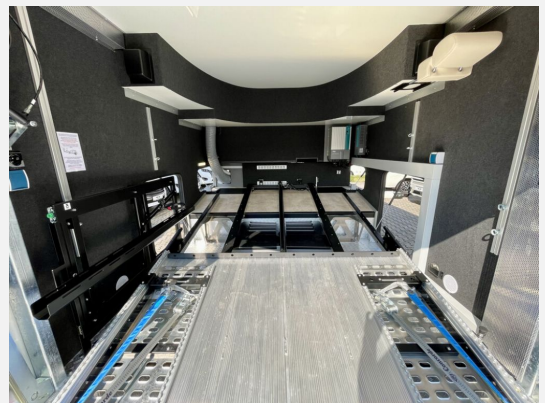
**Ausstattung**

- Pakete (Autark-Paket)
- Lederlenkrad, Luftfederung, Spurhalteassistent, Verkehrszeichenerkennung, Regensensor, Servolenkung, Tempomat, Multifunktionslenkrad, Zentralverriegelung
- Doppelboden, Heckgarage, Markise
- Mikrowelle
- Außendusche
- Navigationssystem, Rückfahrkamera, TV, Internetrouter
- Lichtsensor, Solaranlage
- Sitzheizung, Hubstützenanlage, Abstandsassistent, Radio, Radio DAB, 360° Kamera, Sat-Antenne, Lithium-Batterie, Wechselrichter, Kompressor Kühlschrank, Induktionskocher, Seperate Dusche, WC, Fahrradträger, LederAusstattung

Irrtümer und Änderungen vorbehalten

**Bilder**













**Verkäufer**

Engel Caravaning Frankfurt GmbH & Co.KG  
Herr Gerhard Jablonski  
Dieselstraße 4  
61169 Friedberg

☎ 06031/69371-34

☎ FAX 06031 69 371 39

✉ gerhard.jablonski@engel-caravaning.de