

Exposé

Knaus BOXDRIVE 600 XL Echtleder Dark Coffee

~~120.369,- €~~ **101.500,- €**

MwSt. ausweisbar

Fahrzeug



## Technische Daten

<b>Modell-/Baujahr</b>	2023
<b>Anzahl der Achsen</b>	2
<b>Leistung</b>	130 KW / 177 PS
<b>Umweltplakette</b>	grün
<b>Schadstoffklasse/-norm</b>	Euro 6d-final
<b>Basisfahrzeug</b>	MAN TGE
<b>Motordetails</b>	Euro 6d
<b>Getriebe</b>	Automatik
<b>Antriebsart</b>	Frontantrieb
<b>Anzahl Schlafplätze</b>	4
<b>Gesamtlänge</b>	598 cm
<b>Gesamtbreite</b>	204 cm
<b>Höhe</b>	309 cm
<b>Innenhöhe</b>	225 cm
<b>Aufbauart</b>	Campervan
<b>techn. zul. Gesamtmasse</b>	4000 kg
<b>Infrastruktur</b>	Küche WC
<b>Liegeflächen</b>	Seite (186x124) Heck (194x145)
<b>Sitze mit Gurt</b>	4
<b>Kraftstoff</b>	Diesel
<b>Heizung</b>	Truma Combi 6D+E
<b>Kühlschrankvolumen</b>	69 l
<b>Wasservorrat</b>	100 l
<b>Wasservorrat (inkl Boiler)</b>	110 l
<b>Abwassertankvolumen</b>	80 l
<b>Batterie</b>	92 Ah
<b>Polster</b>	Dark Coffee
<b>Farbe</b>	silber
	Seitensitzgruppe
	Hubbett, Doppelbett quer

## Beschreibung

Fragen Sie nach unseren Finanzierungsangeboten.

Listenpreis: € 120.369,00

Irrtümer und Änderungen vorbehalten

## Ausstattung

- Pakete (Licht & Sicht-Paket I, Fahrerassistenz-Paket 3, Premium Paket 600 XL, BOXDRIVE Paket, TGE Paket)
- Gaskasten für Gasflaschenvorrat 1 x 2,7 kg
- Einstiegstufe elektrisch (Breite: 70 cm), Insektenschutztür
- Zweikreis-Luftfedersatz (Auflastung auf 4.000 kg möglich), Auflastung von 3.500 kg\*\*\* auf 4.000 kg\*\*\*, 8-Stufen-Wandler-Automatikgetriebe, MAN TGE 35 Kasten Motor (130 kW / 177 PS); Frontantrieb; 6-Gang-Schaltgetriebe; Euro 6d
- Chassis in Metallic Lackierung: Reflex Silber, Hochdach lackiert in Wagenfarbe, 17" Leichtmetallfelgen mit Bereifung (Original MAN), Reifendruckkontrollanzeige, Außenspiegel elektrisch anklappbar, Sitzheizung für Fahrerhaussitze, Multifunktions-Lederlenkrad (3-Speichen), beheizbar, Verbundglas-Frontscheibe in Wärmeschutzverglasung, beheizbar, Scheibenwaschdüsen vorne beheizbar, LED-Hauptscheinwerfer mit LED-Tagfahrlicht, Vorderachse, verstärkt (2.100 kg Traglast statt 1.800 kg), Federung/Dämpfung, Standard und Stabilisierung, verstärkt, Handschuhfach mit abschließbarer Klappe, beleuchtet, Außenspiegel rechts und links (konvex), mit integrierter LED-Blinkleuchte und Weitwinkelbereich, Verzurrstreben zur Ladegutsicherung, Radmittenabdeckungen
- Kältebrückenoptimierte Isolation, PE-Vlies-Dämmung mit Dampfsperre an den Seitenwänden. Polyurethan-Dämmschaum mit PE-Vlies (Decke), Bodenplatte in Sandwichbauweise aus Styrodur, Pappelsperholz und PVC-Belag, Stoffkaschierte Seitenwandverkleidung mit rückseitiger PE-Isolation
- Möbelscharniere mit Federverstärkung und Soft-Close, Küchenschubladen mit kugelgelagertem Vollauszug
- Frachtkosten
- Hubbett im Heck, Polsterauswahl: DARK COFFEE (Echtleder), EvoPore HRC Matratze inkl. WaterGEL-Auflage, nur Festbetten, Dinettensitzbank-Verbreiterung durch Seitenauszug und dreistufige Lounge-Funktion (auch während der Fahrt), Schwebender Dinettentisch, ausdrehbar, Automotive Gepäckraumauskleidung, Bughubbett mit Schiebefunktion (Hochdachbett EasySlide)
- Heckdusche mit ausziehbarer Brause im Heckbett (vor Heckflügeltür rechts), Einlegeboden für Duschwanne, 2-Flammen-Kocher mit unterteilter Glasabdeckung und Spüle mit Schneidbrettabdeckung, Kompressor-Kühlschrank 69 Liter (inkl. 7,5 Liter Gefrierfach), mit Nachtabsenkung und Silent-Modus, Offene Ablagen in Küche mit indirekter LED-Beleuchtung und Gepäckraum mit integrierter Steckdose (12 V/230 V), Komfortables Schwenkbad mit Waschbecken und Dusche
- Zuheizter, E-Stab für Truma Combi D, Dieselheizung TRUMA Combi 6 D
- Stimmungsvolle Ambientebeleuchtung, Zentrale, leicht zugängliche Geräte- und Versorgungsinstallation, Innenbeleuchtung in LED-Technik, 8-Kanal Lichtsteuerung, Beleuchtung Trittstufe vorne, abschaltbar, LED-Gepäckraumbeleuchtung inkl. Vorfeldbeleuchtung bei geöffneter Hecktür
- Markise 300 x 250 cm, anthrazit

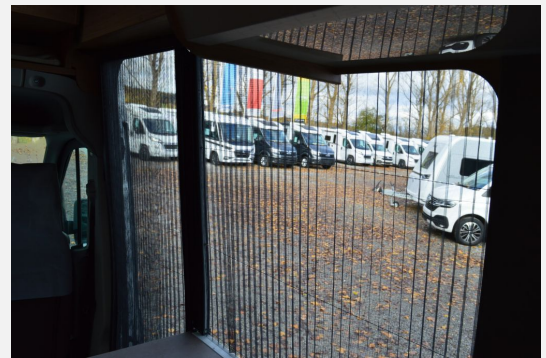
Irrtümer und Änderungen vorbehalten

## Bilder

# Camping-Freizeit

# **Dorn** oHG





# Camping-Freizeit

# **Dorn**oHG





## Verkäufer

Dorn ohg  
Herr Reto Kleser  
Am Kanal 6  
78652 Deißlingen-Lauffen

☎ 07420/920133-20

FAX 07420 920133-99

✉ reto.kleser@dorn1.de