

Exposé

Hobby De Luxe 515 UHK Garage unter Etagenbett

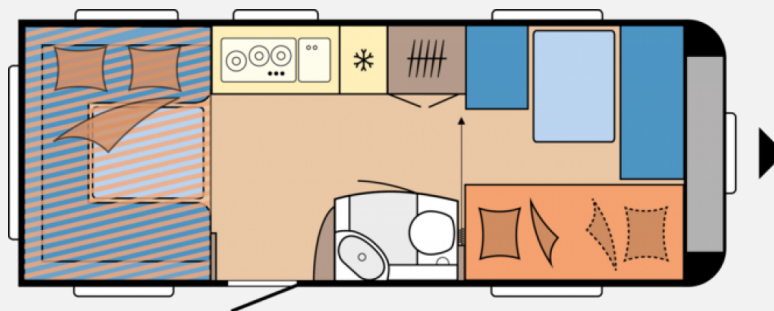
**36.045,- €**

MwSt. ausweisbar

Fahrzeug



Grundriss



**Technische Daten**

<b>Modell-/Baujahr</b>	2024
<b>Anzahl der Achsen</b>	1
<b>Anzahl Schlafplätze</b>	7
<b>Gesamtlänge</b>	754 cm
<b>Gesamtbreite</b>	230 cm
<b>Höhe</b>	264 cm
<b>techn. zul. Gesamtmasse</b>	2000 kg
<b>Infrastruktur</b>	Küche WC
	Seitensitzgruppe, Rundsitzgruppe
	Etagenbett, Hubbett

**Beschreibung**

Ausstattung:

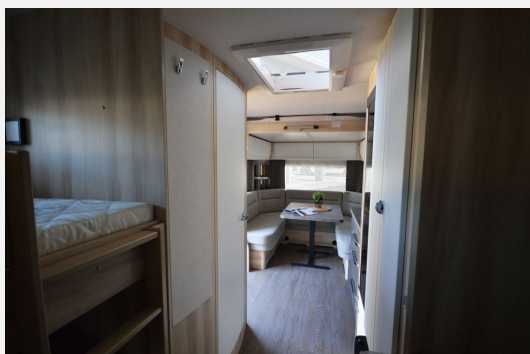
- 2.000 kg Auflastung mit technischer Änderung für Einachser, inkl. Leichtmetallfelgen Silber
- Vorbereitung Dachklimaanlage
- Garage unter Etagenbett (nicht in Verb. mit Warmwasserheizung ALDE, Maltafel unter Kinderbett entfällt)
- Gas-Außensteckdose
- Gasdruckregler TRUMA DuoControl inkl. Umschaltautomatik, Crash-Sensor und Gasfilter
- Vorzelt-Außensteckdose, inkl. 230-V-Ausgang, SAT- / TV-Anschluss
- Vorbereitung für Autarkpaket inkl. Laderegler mit Booster, Batteriesensor und Batteriekasten
- Teppichboden im Wohnraum, herausnehmbar
- Fahrradträger THULE, für Deichsel, 2 Fahrräder, Nutzlast 60 kg
- Fernsehelenkhalter inkl. benötigter Anschlüsse, ohne Videokabel (Cinch)
- TÜV/Brief/Fracht  
#881ROT \*R33647

Trotz größter Sorgfalt sind Fehler in dieser spezifischen Fahrzeugbeschreibung nicht ausgeschlossen. Die Beschreibung dient lediglich der allgemeinen Identifizierung des Wagens und stellt keinen Vertragsbestandteil im rechtlichen Sinne dar. Ausschlaggebend sind einzig und allein die Vereinbarungen im Kaufvertrag. Den genauen Ausstattungsumfang erhalten Sie von Ihrem Verkaufsberater vor Ort. Zwischenverkauf vorbehalten.

**Ausstattung**

Trotz größter Sorgfalt sind Fehler in dieser spezifischen Fahrzeugbeschreibung nicht ausgeschlossen. Die Beschreibung dient lediglich der allgemeinen Identifizierung des Wagens und stellt keinen Vertragsbestandteil im rechtlichen Sinne dar. Ausschlaggebend sind einzig und allein die Vereinbarungen im Kaufvertrag. Den genauen Ausstattungsumfang erhalten Sie von Ihrem Verkaufsberater vor Ort. Zwischenverkauf vorbehalten.

**Bilder**





Inzahlungnahme aller Marken und individuelle Fahrzeugkonditionen.  
**Wir beraten Sie gerne!**



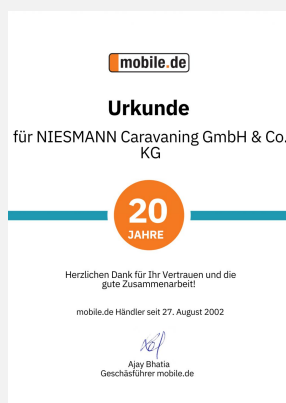
**Torsten Schmidt**  
Markenexperte für Fendt & Hobby  
torsten.schmidt@niesmann.de  
02654 / 9409 - 47

**Deniz Efe**  
Markenexpertin für Fendt & Hobby  
deniz.ef@niesmann.de  
02654 / 9409 - 54

**Jannik Ring**  
Markenexperte für Fendt & Hobby  
jannik.ring@niesmann.de  
02654 / 9409 - 351







**Verkäufer**

Niesmann Caravanning GmbH & Co.KG  
Fahrzeugverkauf Niesmann Caravanning  
Kehrstraße 51  
56751 Polch

☎ 02654/94090

FAX 02654/940940

✉ fahrzeughandel@niesmann.de