

Exposé

## Weinsberg CaraBus 600 DQ #2839

**69.990,- €**

MwSt. ausweisbar

Fahrzeug



Grundriss



## Technische Daten

<b>Modell-/Baujahr</b>	2024
<b>Anzahl der Achsen</b>	2
<b>Leistung</b>	132 KW / 180 PS
<b>Umweltplakette</b>	grün
<b>Schadstoffklasse/-norm</b>	Euro 6d-final
<b>Basisfahrzeug</b>	Fiat
<b>Motordetails</b>	180 PS
<b>Getriebe</b>	Schaltgetriebe
<b>Antriebsart</b>	Frontantrieb
<b>Anzahl Schlafplätze</b>	4
<b>Gesamtlänge</b>	599 cm
<b>Gesamtbreite</b>	205 cm
<b>Höhe</b>	282 cm
<b>Innenhöhe</b>	218 cm
<b>Aufbauart</b>	Campervan
<b>Masse in fahrber. Zustand</b>	2880 kg
<b>techn. zul. Gesamtmasse</b>	3500 kg
<b>Infrastruktur</b>	Küche WC
<b>Liegeflächen</b>	Hubbett (176x130) Heck (194x152/140)
<b>Sitze mit Gurt</b>	4
<b>Anhängerlast (gebremst)</b>	2500 kg
<b>Kraftstoff</b>	Diesel
<b>Heizung</b>	TRUMA Combi 6 D + E
<b>Kühlschranksvolumen</b>	95 l
<b>Gefriervolumen</b>	13 l
<b>Polster</b>	Alu
<b>Farbe</b>	grau
	Hubbett, Doppelbett quer

## Beschreibung

**VERMIETER-Paket – Deluxe WEINSBERG:** Fahrradträger für 2 Räder, Heck; Dachhaube (Hebe-Kipp) 70 x 50 cm, mit Insektenschutz und Verdunklung (Bug); Ausstellfenster, mit Insektenschutz und Verdunklung (Toilettenraum); Insektenschutztür; Aufkleber-Set „Miet-Fahrzeug“; Fußmattenset im Fahrerhaus im WEINSBERG Design; Traktionshilfe „Traction Plus“, inkl. Bergabfahrhilfe; Reifenluftdrucksensoren; Bezug „Turin“ für Piloten-Komfortsitze; Kraftstofftank 90 Liter; Allwetterbereifung; Rückfahrkamera, inkl. Verkabelung; All-in-One Navigationssystem; velocate® GPS-Tracker; Head-up Display; velocate® LIFETIME-Lizenz mit unbegrenzter, persönlicher, EU-weiter Trackingfunktion; TRUMA MonoControl CS (inkl. Gasfilter); Gaswarner; Markise 350 x 250 cm, anthrazit; Sturmleine für Markise im {MARKE} Design; Rauchmelder; Zusätzliche Bezugsstoffgarnitur für Wohnraumpolster; Tischfußverlängerung

Irrtümer und Änderungen vorbehalten

## Ausstattung

- Pakete (VERMIETER-Paket – Deluxe WEINSBERG Camper Vans)
- ISOFIX-System (2 Kindersitze), Polster: ALU, Sitzbank ausziehbar
- FIAT Ducato 3.500 kg\*\*\* (132 kW / 180 PS); Frontantrieb; Euro 6d-Final, FIAT Paket: Außenspiegel elektrisch einstell- und beheizbar; Fahrerhaussitze drehbar; Original FIAT Captainchair-Sitze mit Armlehnen; Höhenverstellung Beifahrersitz; Sitzkasten-Verkleidungen Fahrerhaussitze; Lenkrad mit Bedienelementen für Radio, Anhängerkupplung abnehmbar
- Ablassventil für Grauwasser mit Kamera (Camper Vans), Heizung TRUMA Combi 6 D + E
- Chassis in Sonderlackierung: Campovolo Grau, SMART PAKET: Einstiegstufe elektrisch (Breite: 70 cm); Radiovorbereitung inkl. 2 Lautsprecher im Wohnraum; TRUMA iNet X Heizungsbedienpanel; Wasserfiltersystem „bluuwater“; Front- und Seitenscheibenverdunklung; Kombi-Rollos mit Insektenschutz und Verdunk.

Irrtümer und Änderungen vorbehalten

## Bilder

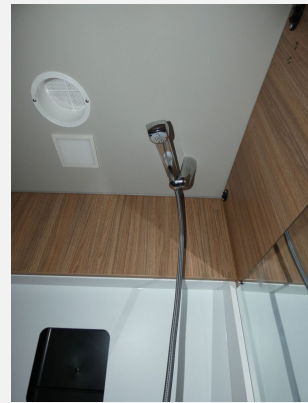
Auch für dieses Modell ist eine individuelle  
**Wunsch-Finanzierung möglich!**  
 Kurze Laufzeit? Lange Laufzeit und niedrige Rate?  
 Anzahlung und/oder Schlussrate gewünscht?  
 Sonderzahlungen jederzeit möglich!  
 Finanzierung flexibel ablösbar!  
 REISEMOBILE + CARAVANS  
 Die Höhe der persönlichen  
 Wunsch-Raten und Wunsch-Laufzeit  
 ermitteln wir in einem unverbindlichen Gespräch.  
**Kontaktiere uns jetzt!**  
 info@bayern-camper.de

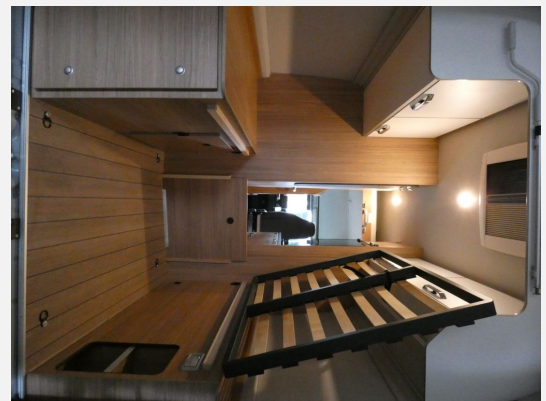






















## Verkäufer

Bayern Camper GmbH & Co KG  
Herr Thomas Hiebl  
Am Höhenfeld 1  
84329 Wurmannsquick

☎ 08725 96620-17

✉ [thomas.hiebl@bayern-camper.de](mailto:thomas.hiebl@bayern-camper.de)