

Exposé

Concorde Charisma 860 LI Zeder/
Senosan*CL*Hubbett*CoCo

393.900,- €

MwSt. ausweisbar

Fahrzeug



Grundriss



Technische Daten

Modell-/Baujahr	2024
Erstzulassung	16.04.2024
Leistung	154 KW / 210 PS
km Stand	10000 km
Umweltplakette	grün
Basisfahrzeug	Iveco Daily
Motordetails	70C21
Getriebe	Automatik
Anzahl Schlafplätze	4
Gesamtlänge	877 cm
Gesamtbreite	243 cm
Höhe	354 cm
Aufbauart	Integriert
techn. zul. Gesamtmasse	7490 kg
Infrastruktur	Küche WC
Sitze mit Gurt	4
Kraftstoff	Diesel
Vorbesitzer	1
	L-Sitzgruppe
	Einzelbett, Hubbett

Aus unserer Vermietung. Verfügbar nach Mietsaison ab ca. Oktober/November 2024. Der zu erwartende KM-Stand wird bei ca. 10.000 km liegen. MwSt. ausweisbar!

- Chassispaket II 70C (Auflastung 7.490 kg zulässige Gesamtmasse (Anhängelast max. 3.000 kg), Differenzialsperre für Hinterachse, Concorde Fahrwerks-Paket Vorder- und Hinterachse, Luftfederung Vorder- und Hinterachse 4-Kanal+ System mit "Auto-Level" Funktion, angepasste Abrollkolben für die Luftbälge, fahrwerksoptimierte Stoßdämpfer vorne und hinten, ESP mit ABS, ASR und Hillholder, Leichtmetallfelgen 16" Vorderachse mit Spurweitenvergrößerung / Aluminium-Radzierblenden Hinterachse)
- Auflastung Vorderachse 2.900 kg
- Chassisvariante Iveco Daily 70C (7.000 kg zulässige Gesamtmasse)
- Motorvariante Iveco Daily C21 (Euro VI E, Hubraum 3,0 l, 152 kW (207 PS), Drehmoment 470 Nm)
- ZF-Wandler-Automatik-Getriebe
- Telma-Retarder
- Komfort- und Sicherheitspaket (- Abstandsregeltempomat (ACC) mit Staufunktion - Notbremsassistent AEBS mit City-Brake pro - Aktiver Spurhalteassistent mit Warntongebber - Regen-/Lichtsensoren)
- Aktives-Reifendruck-Kontrollsystem (Nicht in Verbindung mit Gastank)
- Anhängerkupplung mit Anhängelast max. 3.500 kg ((abhängig von gewählter Auflastung), nur bei werkseitiger Montage lieferbar)
- Hydraulische Hubstützenanlage (mit automatischer Nivellierung)
- Kraftstofftank ca. 180 l (Achtung: mit Einschränkungen verbunden)
- BI-LED Hauptscheinwerfer im Frontbereich (unten im Stoßfänger integriertes Nebellicht und statisches Kurvenlicht inkl. Tagfahrlicht mit LED)
- Concorde Multifunktionslenkrad (abnehmbar, nur in Verbindung mit Komfort- und Sicherheitsspaket)
- Luxus-Fahrerhaus-Schwingsitze, luftgefedert mit Lordosenstütze, Klimafunktion und Sitzheizung (nur in Verbindung mit Lederausstattung)
- Doppelton-Druckluftfanfare
- Keramikversiegelung Außen: Seitenwände, Front- und Heckwand, Windschutzscheibe, Felgen, Dach sowie alle Aufbauten (Fremdleistung)
- Leder-Polsterung "Coco"

- Centurion Style-Paket 3 (Möbelbau in Atlas Zeder mit Dachschrank-Möbelfronten in der Farbkombination "high gloss" Senosan creme weiß und Atlas Zeder und Griffleisten in Edelstahl-Optik, Außendekor "Centurion Style" inklusive Schriftzug, Aufbaufenster mit Tönung in privacy black, Jalousien Wohnraum in Holzoptik, Objektbodenbelag Soft-Walk im Yacht-Style)
- Echtglasfenster im Wohnraum (doppelverglast und getönt, ausstellbar, mit Verdunklungsplissee und Fliegenrollo)
- Zentralverriegelung für Stauraumklappen mit elektrischer Sensoröffnung (Stauraumklappen mit Gasdruckfedern und ohne Griffmulden (ohne Schürzenklappen, Gaskastentür, WC-Servicetür))
- Dachmarkise 6,0 m in Dachprofil integriert, elektrisch
- LED-Dachbeleuchtung (Fahrer- und Beifahrerseite: getrennt schaltbar und dimmbar, Schaltfunktion an Tür- und Armaturenbrett, Heck: Schaltfunktion am Armaturenbrett)
- Bugspiegel rechts und links (für Reisebus-Außenspiegel)
- Fahrerhaus-Seitenscheiben isolierverglast (mit elektrischer Betätigung)
- Elektrisches Sonnenrollo im Fahrerhaus (für Frontbereich)
- Ambiente-Beleuchtung Armaturenbrett
- Armaturenbrett und -Abdeckung (mit Kunstleder Bicolor "Vanille / Terra" bezogen)
- Concorde Diamant Motorhaube beleuchtet
- Fahrradträger in Garage
- Frontsichtschutzrollo "Privacy" (variabler Sichtschutz von unten nach oben)

- Hubbett mit elektrischer Betätigung (mit Unterfederung, anstelle Frontoberschranke)
- Ledereinfassungen an Wohnraum- und Fahrerhausfenstern
- CL-Lounge (4-Personen-Zulassung)
- Sitztruhverkleidung in Leder bezogen
- Tisch ausziehbar
- Elektrisches Antriebsset für Panorama-Dachluke - Wohnraum (inkl. Regensensor, Fernbedienung, Steuerung per App und automatisches Schließen bei Fahrzeugstart)
- Midi-Heki anstatt Mini-Heki (Schlafraum)
- Elektrisches Antriebsset für Midi-Heki - Schlafraum (inkl. Regensensor, Fernbedienung, Steuerung per App und automatisches Schließen bei Fahrzeugstart)
- Mineralstoff Küchenarbeitsplatte mit nahtlos eingeformten Spülbecken (Spülbeckenboden aus Edelstahl. Edelstahl-Kochmulde 3-flammig mit Automatikzündung, Glasabdeckung und Glasboden. Farbe: Achat weiß)
- Kompressor Kühlschrank 177 l / Mikrowellenkombination
- Dachventilator (mit Be- und Entlüftungsfunktion)
- Acryl-Glasscheibe beleuchtet vor Küchenfenster
- Elektro-Leistungspaket "Ultra-Power" (1 x Lithium-Batterie 460 Ah (anstatt Serien-Aufbaubatterie), Kombi-Ladegerät 150 A, Sinus Wechselrichter von 12 V auf 230 V, 6000 W Spitzen- und 3000 W Dauerleistung mit Netzmangelausgleich)
- Ladestrom-Paket für Aufbaubatterien (Ladewandler 90 A (Betrieb der optionalen Aufbauklimaanlage während der Fahrt über Inverter möglich, nur in Verbindung mit Artikel-Nr. 24-511-D0-2 od. 24-511-D0-3) Abschaltung der Aufbauklimaanlage über Inverter bei 5 % Batteriekapazität)
- Birdview 4-Kamera-Rundumsichtsystem (Bild über Zusatzmonitor 7")
- Solaranlage mit ca. 560 W maximaler Leistung
- Satelliten-TV-Anlage mit Full HD LED Smart TV 40" im Oberschrank rechts, elektrisch absenkbar (Satelliten-TV-Anlage mit 85-cm-Spiegel, vollautomatische Ausrichtung, Mehrteilnehmer-Ausstattung durch TWIN-LNB, Anschluss für zweiten Receiver mit 12 V und Antennensteckdose im Schlafraum, Tonwiedergabe über Radioanlage möglich (Fahrzeuggesamthöhe plus ca. 120 mm))
- Full HD LED Smart TV 32" für Heckschlafraum (mit integriertem TV-Tuner)
- Navigationssystem (mit Reisemobil-Software und Touchscreen-Bildschirm 10,0", integriertes Radio mit DAB+ und Freisprecheinrichtung für Telefon mit Bluetooth)
- High-End Soundsystem fahrzeugakustisch und fahrzeugspezifisch eingemessen. (Bestehend aus: 3-Wege Soundsystem "Fahrerhaus" (2x Softdome-Hochtöner, 2x Mitteltöner, 2x Tief-Mitteltöner), 2-Wege Wohnraumsystem (2x Softdome-Hochtöner, 2x Mitteltöner), Performance Rearsystem, Bassreflex Subwoofer, HighPower 7-Kanal-DSP-Verstärker)
- Akustik-Paket-Heckschlafraum (2x 2-Wege Lautsprechersystem, 2 x Tief- Mitteltöner und 4-Kanal Verstärker zur Klangoptimierung Full HD LED Smart TV)
- Steckdosenkombination, 230 V / 12 V / Antenne, (mit Bodendurchführung, Position: im Außenstaufach rechte Fahrzeugseite (für wahlweisen TV-Außenanschluss) (Sat-Ausgang))
- Außendusche in der Garage (Fahrerseite)
- SOG-Comfort-Toilettenentlüftung mit Aktivkohlefilter für Festtank (Absaugung am Toilettenbecken)
- Dachklima für Wohnraum 2200 W (Fahrzeuggesamthöhe plus 130 mm)
- Heizungskreislauf Schlafraum / Garage (thermostatisch abregelbar)
- Alde-Flow (6 l Warmwasser Zusatzboiler)
- Spiegelschranktüren mit Innenspiegel
- Duscharmatur mit Regenwalddusche (und Handbrause mit Wandhalterung)
- Spülvorrichtung Abwassertank
- Kamera an Ablassventilen ohne elektrische Entleerung
- Seitenschürze Fahrtrichtung links mit Schürzenklappe für Gastank #1251820 VM4424 (*5607722)

Trotz größter Sorgfalt sind Fehler in dieser spezifischen Fahrzeugbeschreibung nicht ausgeschlossen. Die Beschreibung dient lediglich der allgemeinen Identifizierung des Wagens und stellt keinen Vertragsbestandteil im rechtlichen

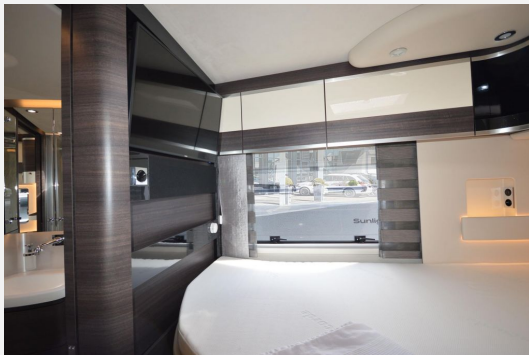
Sinne dar. Ausschlaggebend sind einzig und allein die Vereinbarungen im Kaufvertrag. Den genauen Ausstattungsumfang erhalten Sie von Ihrem Verkaufsberater vor Ort. Zwischenverkauf vorbehalten.

Ausstattung

Trotz größter Sorgfalt sind Fehler in dieser spezifischen Fahrzeugbeschreibung nicht ausgeschlossen. Die Beschreibung dient lediglich der allgemeinen Identifizierung des Wagens und stellt keinen Vertragsbestandteil im rechtlichen Sinne dar. Ausschlaggebend sind einzig und allein die Vereinbarungen im Kaufvertrag. Den genauen Ausstattungsumfang erhalten Sie von Ihrem Verkaufsberater vor Ort. Zwischenverkauf vorbehalten.

Bilder





Inzahlungnahme aller
Marken und individuelle
Fahrzeugkonditionen.
Wir beraten Sie gerne!




Salih Yasaroglu
Markenexperte für Concorde
salih.yasaroglu@niesmann.de
02654 / 9409 - 60



Carl-Heinz Niesmann
Markenexperte für Concorde
niesmann@niesmann.de
02654 / 9409 - 44



Theo Boehs
Markenexperte für Concorde
theo.boehs@niesmann.de
02654 / 9409 - 25



URKUNDE

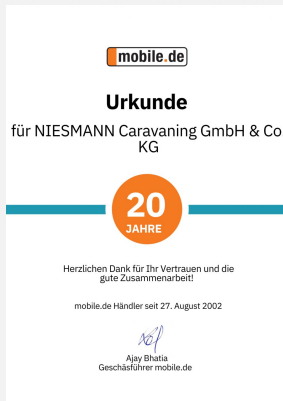
ERFOLGREICHSTER
DEUTSCHER
CONCORDE-HÄNDLER
SAISON 2023 / 2024

1. PLATZ

NIESMANN
caravaning

Niesmann Caravaning
GmbH & Co. KG





Verkäufer

Niesmann Caravanning GmbH & Co.KG
Fahrzeugverkauf Niesmann Caravanning
Kehrstraße 51
56751 Polch

☎ 02654/94090

[FAX] 02654/940940

✉ fahrzeughandel@niesmann.de