

Exposé

**Etrusco T 6900 SB**

~~82.990,-€~~ **79.990,- €**

MwSt. ausweisbar

Fahrzeug



Grundriss



Technische Daten

<b>Modell-/Baujahr</b>	2024
<b>Basisfahrzeug</b>	Citroën
<b>Motordetails</b>	Citroën 2,2 l Blue HDI mit 103 kW — 140 PS, Abgasnorm EURO 6d
<b>Anzahl Schlafplätze</b>	5
<b>Gesamtlänge</b>	695 cm
<b>Gesamtbreite</b>	232 cm
<b>Höhe</b>	295 cm
<b>Innenhöhe</b>	210 cm
<b>Aufbauart</b>	Teilintegriert
<b>Masse in fahrber. Zustand</b>	2829 kg
<b>techn. zul. Gesamtmasse</b>	3500 kg
<b>Liegeflächen</b>	Seite (60 x 200) Heck (80 x 200) Heck (80 x 195) Heck (210 x 200/195)
<b>Anhängerlast (gebremst)</b>	2000 kg
<b>Anhängerlast (ungebremst)</b>	750 kg
<b>Steckdosen 230V</b>	3
<b>Steckdosen 12V</b>	1
<b>Steckdosen USB</b>	4
	Einzelbett, Hubbett

## Beschreibung

Vollausstattung ! Complete Selection  
Hubbett elektrisch  
Vollautomatische Sat Anlage  
TV 32" incl. 90 grad Halter  
Multimedia Navigation mit Apple Carplay  
Rückfahrkamera  
Wohnraumlautsprecher  
Markise 4 m schwarz  
Rahmenfenster  
ALufelgen 16" schwarz matt  
Designapplikationen Heck  
Duschplattform Holz  
Type X Ausstattung  
Isofix Kindersitzbefestigung  
Fenster in T Haube  
Abwassertank isoliert  
zus. Steckdosen  
2. Garagenklappe  
–

Irrtümer und Änderungen vorbehalten

## Ausstattung

- Elektrische Fensterheber und Zentralverriegelung im Fahrerhaus, Außenspiegel, elektrisch verstellbar und beheizbar, ABS (Antiblockiersystem), EBD (Elektronische Bremskraftverteilung), ESP (elektronisches Stabilitätsprogramm), Tempomat, Start & Stop Funktion, Scheibenbremsen, Hinter- und Vorderachs-Stabilisator, Umluftheizung, Drehzahlmesser, Servolenkung, höhenverstellbare Scheinwerfer, Wegfahrsperrung, 3-Punkt-Sicherheitsgurt mit Gurtwarner (für Pilotensitze), Fahrer- und Beifahrerairbag, Klimaanlage Fahrerhaus manuell, Pannen-Set Fix & Go Kit, Frontantrieb, ESC (elektronische Stabilitätskontrolle) inkl. ASR (Antischlupfregelung) und Hillholder (Berganfahrassistent), Getränkehalter in der Mittelkonsole, Höhen- und Neigungsverstellung für Fahrer- und Beifahrersitz, USB-Steckdose (doppelt), Stoßfänger weiß lackiert, Kraftstofftank 60 ltr., Breitspurfahrwerk, Tagfahrlicht im Scheinwerfer integriert, Stahlfelgen 16" inkl. Radzierblenden, Citroën 2,2 l Blue HDI mit 103 kW — 140 PS, Abgasnorm EURO 6d
- 7 Jahre Dichtigkeitsgarantie, Formschöner Heckleuchenträger dreiteilig mit integrierten Leuchten, Ausstellfenster doppelverglast mit Verdunkelungsrollo und Fliegenschutz (ausgenommen Toilettenraumfenster), Fahrerhaus-Vorhang, Zuladung Heckgarage bis zu 150 kg, Großzügige Heckgarage mit Rahmenabsenkung, Verzurrösen und Innenbeleuchtung (modellabhängig), Fliegengittertür, Seitenwandaußenhaut aus Aluminium-Glattsblech, Boden mit GFK-Schutz, Breite Auftaurtür mit Fenster sowie einer ergonomischen Griffposition innen und außen, Coupé Einstieg, Panoramadachhaube über Sitzgruppe, Klarglas-Dachhaube 40x40, Dach und Heckaußenhaut aus widerstandsfähigem GFK, Dachstärke 33 mm, Wandstärke 34 mm, Fußbodenstärke 42 mm, 2. Außenstauraumklappe (Größe modellabhängig)
- Möbeldekor Tela Sand and White, Fußboden Nautic Breeze, Hochwertige Matratzen für erhöhten Liegekomfort, Großzügige Stauräume und Ablagemöglichkeiten, Ergonomisch geformte Polster für mehr Sitzkomfort, Hochwertige Heckbettapplikation mit LED-Beleuchtung, Tischplattenverlängerung, Dachstauschränke mit Soft-Close Schließsystem, Matratzenbezüge abnehmbar und waschbar, Holzlattenrost in allen Festbetten für erhöhten Liegekomfort
- Combi 6 Gasheizung mit integriertem 10 l Boiler, Stauraum für 2 Gasflaschen mit max. 11 kg Füllgewicht
- Bord-Control-Panel, Leistungsstarke, wartungsfreie Aufbaubatterie (95 Ah), CEE-Außenanschluss für 230 V mit Sicherungsautomat, Elektrischer Ladeautomat für Aufbau- und Fahrzeugbatterie 12 V — 18 A, USB-Steckdosen, LED-Außenleuchte, LED-Wohnraumleuchte, LED-Beleuchtung integriert unter den Dachschränken, Indirekte LED-Beleuchtung im Raumteiler, FI-Schutzschalter
- Geräumige Schubkästen mit Soft-Close im Küchenblock, Ergonomisch angeordnete Küche mit großzügiger Arbeitsfläche, Indirekte LED-Beleuchtung unter Arbeitsplatte, Großes Rundspülbecken aus Edelstahl mit Abdeckung, Drei-Flammkocher mit 12 V Zündung und Glasabdeckung, Abfalleimer, Flex-Schienensystem mit 2 Haken, Frischwassertankkapazität 100 l, Abwassertank 90 l, Kühlschranks 137 l mit Gefrierfach 15 l

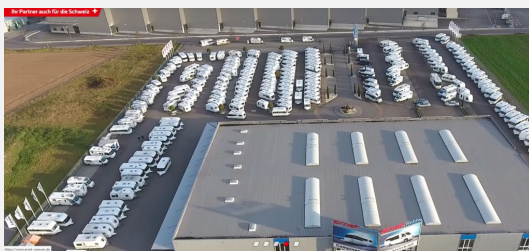
- Duschromverkleidung, Große Spiegelflächen, Variobad, Kassettentoilette mit elektrischer Pumpe und drehbarem Sitz
- Zulassungsdokumente, Allgemeine Informationen
- Wohnwelt Aosta (grau)

Irrtümer und Änderungen vorbehalten

Bilder







Verkäufer

Ernst Caravan & Freizeit Center GmbH (Ettenheim)  
Herr Ernst  
Rudolf Hell Straße 32-44  
77955 Ettenheim

☎ 07822-89380

FAX 07822 893850

✉ alexander.ernst@ernst-caravan.de