

Exposé

Hymer Eriba Feeling 425

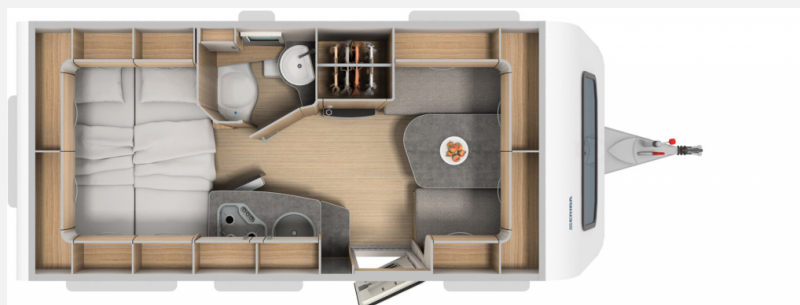
26.990,- €

Differenzbesteuerung gemäß §25a

Fahrzeug



Grundriss



Technische Daten

Modell-/Baujahr	2022
Erstzulassung	08/2022
Anzahl der Achsen	1
Gesamtlänge	607 cm
Gesamtbreite	217 cm
Höhe	224 cm
Innenhöhe	198 cm
Umlaufmaß	800 cm
Aufbaulänge	486 cm
Leergewicht	946 kg
Masse in fahrber. Zustand	1168 kg
techn. zul. Gesamtmasse	1500 kg
Auflastung	1500 kg
Infrastruktur	WC
Liegeflächen	Bug (200x99/130) Heck (193x135)
Heizung	Truma Combi Heizung
Kühlschrankvolumen	80 l
Gefriervolumen	8 l
Wasservorrat	45 l
Vorbesitzer	1
	TÜV neu
	Doppel-/franz. Bett, Einzelbett

Beschreibung

- Schlafaufstelldach (5 - 6 Schlafplätze)
- Truma Combi Heizung
- Eriba Moving Paket incl.
- Fliegenschutztüre
- Deichselfahrradträger
- Autarkpaket incl. Batterie
- Auflastung 1500 kg
- neuwertiger Zustand
- Aktueller Neupreis über € 32.000,-

Irrtümer und Änderungen vorbehalten

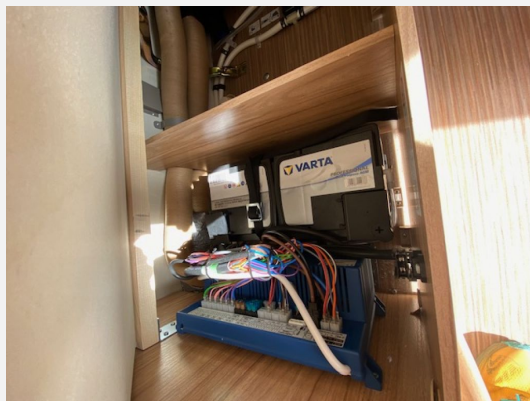
Ausstattung

- 12 V LED-Beleuchtung, LED-Vorzeltleuchte mit Bewegungsmelder, Moderne schwenkbare Spots, Alle Festbetten mit Kaltschaummatratzen mit abnehmbaren und waschbaren Drellbezügen, Bettenbau an der Sitzgruppe möglich, Holzlattenrost Ergo unter allen festen Betten, hochklappbar
- Beleuchteter Spiegel, Badfenster ausstellbar, Milchglas, mit Verdunkelungsrollo und Mückenschutz, Banktoilette mit Füllstandsanzeige und Kassette auf Rädern
- Rauchmelder, 13-poliger Jaeger-Stecker, Caravan Stromversorgung mit automatischer Umschaltung auf Zugfahrzeug, Frostsichere Wasserinstallation für den Winterbetrieb, 45 l Frischwassertank, 230 V Steckdose am Bad, in der Küche und im Wohnraum, Gasheizung Truma S 3004
- Extra lange Zugdeichsel für mehr Fahrstabilität und ausreichend Platz für einen Deichselträger, Anti-Schlinger-Kupplung mit 4 Reibbelägen und Einhandbedienung, Vollverzinktes System-Leichtbau-Chassis mit verzinktem Achskörper, Automatische Bremsnachstellung, Reserveradhalterung im Gaskasten
- Möbeldekor Chiavenna Nussbaum, Alle Polsterstoffe mit ERIBA-Fleckenschutz, Stoffkombinationen Maraldi, Leano oder Fayon
- TÜV-Abnahme/Brief
- Stabile Rangiergriffe am Bug, durchgängiger Rangierbügel am Heck, Abfalleimer in Eingangstür integriert, Bug, Dach und Heck in Farbe Carrara Weiß, Hubdach in Farbe Carrara Weiß mit 30 mm Sandwich-Isolierung (PU), Hubdachzeltstoff mit Belüftung und integriertem Moskitonetz, Vorgehängte Fenster mit Moskitonetz, Verdunkelungsrollo und Lüftungseinstellung, Alle Fenster getönt und mit doppelter Isolier-Acrylverglasung, Einteilige Eingangstür mit Garderobe und Verstaunetz, Isolierter Gaskasten mit robustem und leichtem Aluriffelblechboden und niedriger Beladekante, Integrierter Bugstauraum für 2 x 11 kg Gasflaschen, Reserverad, Abwassertank und Auffahrkeile, Seitenwände in Glattblech, Farbe Weiß, Außenstauraumklappe Heck in Fahrtrichtung rechts, 100 x 40 cm, Heckfenster ausstellbar
- Küchen-Schublade mit Besteckeinsatz, 3-Flammen-Kocher mit Zündsicherung, elektrischer Zündung, Flammenschutz und Glasabdeckung, Kocher-Bedienknöpfe zur Reinigung abnehmbar, Glas-Spritzschutz, 80 l Absorberkühlschrank inkl. Gefrierfach

Irrtümer und Änderungen vorbehalten

Bilder





Verkäufer

Ernst Caravan & Freizeit Center GmbH (Ettenheim)
Herr Ernst
Rudolf Hell Straße 32-44
77955 Ettenheim

☎ 07822-89380

FAX 07822 893850

✉ alexander.ernst@ernst-caravan.de