

Exposé

Weinsberg CaraCito 450 FU

20.724,- €

MwSt. ausweisbar

Fahrzeug



Grundriss



Technische Daten

Modell-/Baujahr	2024
Anzahl der Achsen	1
Anzahl Schlafplätze	4
Gesamtlänge	659 cm
Gesamtbreite	232 cm
Höhe	257 cm
Umlaufmaß	921 cm
Aufbaulänge	468 cm
Masse in fahrber. Zustand	1000 kg
techn. zul. Gesamtmasse	1500 kg
Zuladung	500 kg
Auflastung	1500 kg
Infrastruktur	Küche WC
Liegeflächen	Bug (200x138) Heck (198x152/128)
Heizung	Gasheizung
Kühlschrankvolumen	83 l
Wasservorrat	15 l
Polster	Sparkling Velvet
Steckdosen 230V	2
	TÜV neu
	Rundsitzgruppe
	Doppel-/franz. Bett

Inklusive folgender Sonderausstattung:

- **CaraCito Paket** enthält:
 - Vorzeltleuchte mit Regenrinne in LED Technik
 - Seifen- und Spülmittelspender
 - Hydraulische Radstoßdämpfer
 - Frischwassertank 45 Liter, Festeinbau
 - MediKit Gutschein
 - Schwerlastkurbelstützen
 - Stabilisator - Sicherheits - Kupplung
 - Kombi-Rollos an den Fenstern, inkl. Verdunklung und Insektenschutz
- **Steckdosen Plus Paket** enthält:
 - USB Steckdose in der Sitzgruppe
 - USB Steckdose im Schlafbereich
 - 230 V SCHUKO Steckdose zusätzlich, Küche
 - 230 V SCHUKO Steckdose zusätzlich, Schlafbereich
 - 230 V SCHUKO Steckdose zusätzlich, Sitzgruppe
- **Gas Paket (Gasanlage)** enthält:
 - Gaskasten mit großer Außenklappe
 - Gasheizung TRUMA S inkl. Umluftanlage
 - Kühlschrank 106 Liter
 - 2-Flammen-Kocher im Gasbetrieb
- **Trailer Control - Anti-Schleuder-System - Deichselabdeckung - Auflastung auf 1.500kg**
- **Ersatzrad (Stahlfelge) inkl. Wagenheber - Ersatzradhalterung im Gaskasten - Insektenschutztür - Serviceklappe 100 x 40,5 cm, Bug links - Dachhaube 70 x 50cm mit Insektenschutz und Verdunklung im Heck - Elektrische Fußbodenerwärmung**
- **TÜV und Zulassungspapiere**

Es handelt sich bei diesem Fahrzeug um ein Modell 2024. Es steht bei uns zur Besichtigung bereit und ist zu sofort verfügbar.

Direktlink: <https://konfigurator.knaustabbert.de/load/WDU0GTK>

Konfigurationspreis zzgl. 1.150€ Logistikpauschale (Fracht etc.)

Änderungen und Irrtümer vorbehalten.

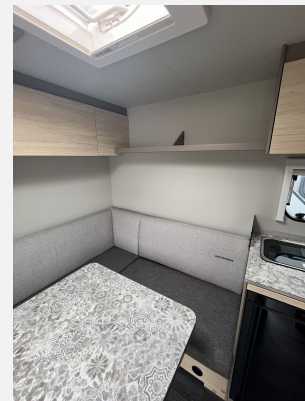
Irrtümer und Änderungen vorbehalten

- Pakete (CaraCito Paket, Gas-Paket (Gasanlage), Steckdosen Plus-Paket)
- Bedienanleitung (deutsch)
- Insektenschutztür
- Dichtigkeitsgarantie 10 Jahre
- Gaskasten mit Außenklappe und Holzboden, Serviceklappe 100 x 40,5 cm, Bug links
- Fenster mit Doppelverglasung getönt, vorgehängt und ausstellbar (Fenster im Küchenbereich mit Insektenschutz und Verdunklung), Dachhaube 40 x 40 cm klar, mit Insektenschutz und Verdunklung (Heck), Pilzlüfter (Toilettenraum), Dachhaube (Hebe-Kipp) 40 x 40 cm klar, mit Insektenschutz und Verdunklung (Bug), Ausstellfenster 90 x 52 cm mit Insektenschutz und Verdunklung, Bug links, Ausstellfenster 70 x 35 cm mit Insektenschutz und Verdunklung, Küche, Ausstellfenster 90 x 52 cm, Heck rechts, Dachhaube (Hebe-Kipp) 70 x 50 cm, mit Insektenschutz und Verdunklung (Heck)

- Alu-Hammerschlag an den Seitenwänden; Bug, Heck und Dach in Glattblech, Foliengrafik „WEINSBERG“ + Wohnweltfarbe
- 3. Bremsleuchte
- Vinyl-Bodenbelag, Möbeldekor: Walnut Light und Stone Leather, Arbeitsflächendekor: Terrazzo
- EvoPore HRC Matratze, nur Festbetten, Vorhang als Raumtrenner, Polster: BLUE STONE, Polster: SPARKLING VELVET
- Holzschrank mit Ablagen, Kassetten-Toilette DOMETIC drehbar, Induktions-Doppelkochplatte, Kühlschrank 83 Liter (12 V-Kompressor), Eckwaschbecken mit Holz-Waschtisch und Spiegel
- Wasserversorgung mit Tauchpumpe, Wasserversorgung mit Einhebel-Mischbatterie, Zentrale Abwasserführung, ein Außenabfluss unter Boden, Frischwassertank 15 Liter, Umluftanlage 12 V, Heizung/Klimaanlage DOMETIC Freshwell 3000 (OEM), Elektrische Fußbodenerwärmung – bis Aufbaulänge 550
- Elektro-Kupplungsstecker zum Zugfahrzeug, Jäger 13-polig, Innenbeleuchtung komplett in 12 V Ausführung, CEE-Außenanschluss für 230 V, mit Sicherungsautomat, FI-Schutzschalter, 230 V SCHUKO-Steckdosen Variante „D/AT/ES/FI/BE/IT/NL/DK/SE“, Umformer 240 VA
- Fahrwerk mit Längslenkerachse, Monoachser, Standfixierung mit Kurbelstützen, 5-Loch-Radbefestigung, Rückfahrautomatik, Handbremse servounterstützt, Auflastung auf 1.200 kg*** (1.350 kg-Fahrwerk), 14" Bereifung, Stahlfelgen, Deichselabdeckung, Ersatzradhalterung, im Gaskasten, Auflastung auf 1.500 kg*** (1.500 kg-Fahrwerk), Ersatzrad (Stahlfelge) inkl. Wagenheber, Trailer Control – Anti-Schleuder-System

Irrtümer und Änderungen vorbehalten

Bilder





Verkäufer

Caravan Daalman GmbH
Herr Fahrzeug Verkauf
Einsteinstrasse 10
49835 Wietmarschen-Lohne

☎ 05908/91900-22

FAX 05908 - 91900 19

✉ verkauf22@daalman.de