



Exposé

Dethleffs Nomad 760 DR Duschpaket/Doppelbett/GFK-Dach

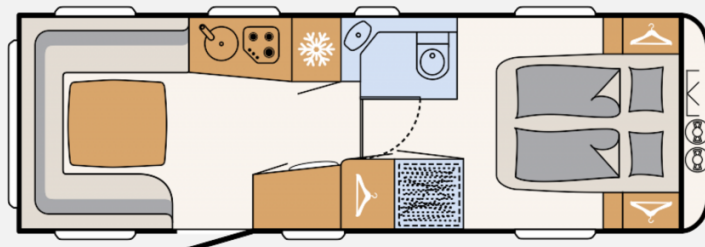
38.900,- €

MwSt. ausweisbar

Fahrzeug



Grundriss





Technische Daten

Modell-/Baujahr	2023
Anzahl der Achsen	2
Gesamtlänge	942 cm
Gesamtbreite	250 cm
Höhe	265 cm
Innenhöhe	198 cm
Masse in fahrber. Zustand	1853 kg
techn. zul. Gesamtmasse	2800 kg
Infrastruktur	Küche WC
Liegeflächen	Bug (150x200) Heck (180x230)
Polster	Ruby
Steckdosen 230V	9
Steckdosen USB	1
Farbe	weiß
	Rundsitzgruppe
	Doppel-/franz. Bett



Beschreibung

Dieser Dethleffs Nomad 760 DR hat folgende Ausstattung:

- Dusch-Paket: Duschausstattung inkl. Duscharmatur und -vorhang, City-Wasseranschluss
- Wohnwelt Ruby
- Auflastung 2.800 kg (inkl. Stahlrad 195/70 R14 C LI104) nur für 730 FK, 760 DR
- AAA selbstnachstellende Bremse
- AKS Antischlingerkupplung
- Hochwertige Markenreifen auf Tempo-100-Regelung ausgelegt
- Widerstandsfähiges GFK-Dach
- Stauraumklappe hinten rechts 1069x299 mm
- 7-Zonen-Doppelbettmatratze aus klimaregulierendem Material
- Küchenblock mit großem Kühlschrank (156l) sep. Frosterfach & elektr. Zündung
- Praktischer Apothekerauszug (grundrissabhängig)
- Gasheizung S 5004 mit Zündautomatik
- Frischwassertank 38 Liter

Dieses Angebot ist freibleibend. Irrtum und Zwischenverkauf vorbehalten.

Ausstattung

- **Auflastung 2.800 kg (inkl. Stahlrad 195/70 R14 C LI104)**
- Leichtbau Stabilform-Kurbelstützen verzinkt, AKS Antischlingerkupplung, AAA selbstnachstellende Bremse, Hochwertige Markenreifen auf Tempo-100-Regelung ausgelegt, Octagon-Achsstoßdämpfer
- Wohnraumeingangstüre mit Fenster, einteilig, Reserveradhalterung im Gasflaschenkasten, Mini-Heki Klarsicht-Dachhaube, Fliegengittertüre, Buganbauteile im Gaskastenbereich mit LFI-Technik (Long Fiber Injection), stoßfest, stabil und reparaturfreundlich austauschbar, Heckfenster, Boden des Gasflaschenkastens verrottungssicher aus stabilem Aluminium-Riffelblech, Stauraum für 2 Gasflaschen mit je 11 kg Füllgewicht, Gasflaschenkastensklappe platzsparend parallel nach oben schwenkbar, Seitenschürze mit integrierten Seiten-Markierungsleuchten, Vollisolierte Radkästen, Widerstandsfähiges GFK-Dach, Ausstellbares Toilettenraumfenster, Hub-Kipp-Dach Midi Heki inkl. Baldachin beleuchtet, Ausstellbare und isolierte Trapez-Doppelglas-Fenster (graphit grau) mit Verdunkelungs- und Mückenschutzrollo
- Cassettenrastrillosatz Standard Seitz 3000
- Bug und Heck in Glattblech weiß, Rangiergriffe in Chrom-Ausführung, Außenblech in Hammerschlag weiß
- Stauraumklappe hinten rechts 1069x299 mm
- Holzdekor Noce Nagano, Wohnwelt Ruby
- 7-Zonen-Doppelbettmatratze aus klimaregulierendem Material
- Warmluftanlage, Gasheizung S 5004 mit Zündautomatik
- Speziallattenrost mit flexiblen Kautschukendlagern, aufstellbar zur optimalen Nutzung der Stauräume unter den Betten, Sitzgruppe zur Liegefläche umbaubar, AirPlus – perfekte Luftzirkulation im Innenraum und Hinterlüftung der Dachschränke und Anrichten, Einsäulen-Hubtisch, höhenverstellbar
- Elektrische Wasserversorgung, Mobiler 22 l Abwassertank, Warmwasserversorgung, Frischwassertank 38 Liter
- Chassis verzinkt, mit Auflaufbremssystem und Rückfahrautomatik, System-Leichtbau-Chassis, 2200 kg, 17" Alufelgen im Dethleffs-Design (Tandemachser), Tandemachser Premium Rad 195/70 R14 C LI104 (m. Stahlfelge 2200 kg bis 2800 kg), Bereifung auf Alufelge 195/70 R14 C LI104, 2200 kg bis 2800 kg
- Integriertes Designwaschbecken aus Mineralwerkstoff, Dachhaube mit Moskitonetz, Duschwanne
- Vorzeltleuchte 12V, Indirekte Beleuchtung, Beleuchtete Küchenrückwand, USB Steckdose für Spot-Schiene, 12-V-Stromversorgung im gesamten Fahrzeug, CEE Außenanschluss für 230 V Bordelektrik, LED-Lichtschienensystem 12 V (an Kopfseite Bett und Sitzgruppe)
- Gasregler für Gasschlauch



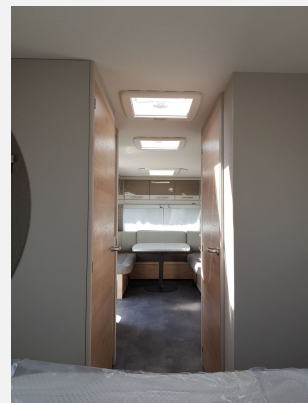
Caravanzeit

- Großzügige Schubladenauszüge mit Softeinzug für absolut leises Schließen, Praktischer 3-Flamm-Kocher mit elektrischer Zündung, Praktischer Apothekeauszug (grundrissabhängig), Küchenblock mit großem Kühlschrank (156l) sep. Frosterfach & elektr. Zündung
- Zulassungsdokumente

Dieses Angebot ist freibleibend. Irrtum und Zwischenverkauf vorbehalten.

Bilder







Caravanzeit



Verkäufer

Caravanzeit GmbH
Verkauf
Provinzialstr. 16
59425 Unna

☎ 02303 331544

FAX 02303 592411

✉ mobile.de@caravan-und-freizeit.de