

Exposé

Hobby Maxia 585 UL barrierefrei, offene Toilette

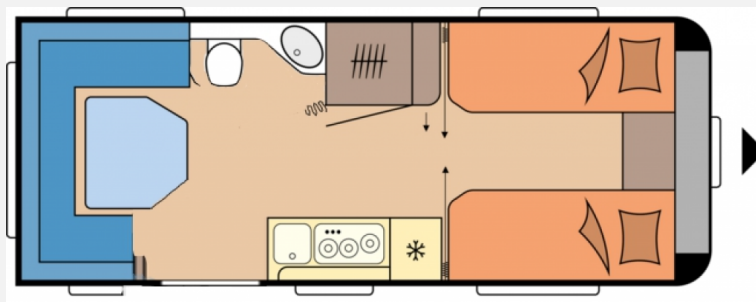
44.088,- €

MwSt. ausweisbar

Fahrzeug



Grundriss



Technische Daten

| | |
|--------------------------------|-----------------------|
| Modell-/Baujahr | 2024 |
| Anzahl der Achsen | 1 |
| Anzahl Schlafplätze | 4 |
| Gesamtlänge | 771 cm |
| Gesamtbreite | 250 cm |
| Höhe | 264 cm |
| Innenhöhe | 195 cm |
| Umlaufmaß | 1029 cm |
| Leergewicht | 1535 kg |
| techn. zul. Gesamtmasse | 1700 kg |
| Liegeflächen | Einzelbetten (200x80) |
| Kühlschrankvolumen | 133 l |
| Gefriervolumen | 12 l |
| Wasservorrat | 25.00 l |
| Abwassertankvolumen | 23.00 l |

Beschreibung

Dieser schöne, barrierefreie Wohnwagen ist auf der CMT 2025 zu besichtigen und sofort mehrfach ab Lager lieferbar.

(Eingang Ost im Foyer vor Halle 1)

individuelle Umbauten sind ganz nach Kundenwunsch möglich - wir freuen uns auf Ihren Besuch.

Fragen Sie nach unserem Messepreis.

* Rollstuhlgerecht umgebaut

*Breite Wohnraumtür mit Zuziehhilfe und Rampe

*Sitzschenkel rechts verschmälert für Tür

* Toilette geöffnet um Zufahrt zur Toilette mit Rollstuhl

* Fernseh-Gelenkhalter inkl. benötigter Anschlüsse

* Zulassungsdokumente

* Frachtkosten

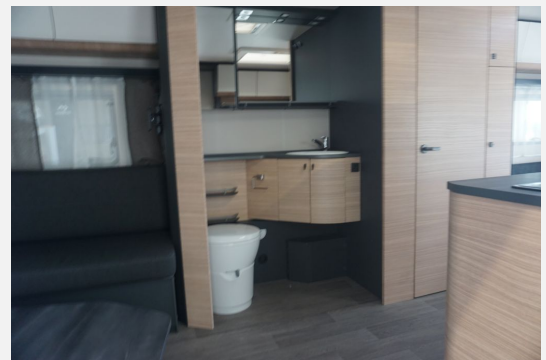
Irrtümer und Änderungen vorbehalten

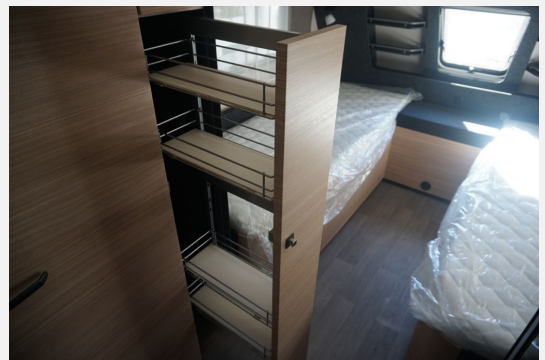
Ausstattung

- HOBBY CONNECT, Steuerung für Bordtechnik über Hobby-Bedienpanel und Bluetooth per App
- Heizung TRUMA Combi 6 inkl. 10-Liter-Warmwasseraufbereitung und Frostwächterventil
- Leichtmetallfelgen Schwarz poliert, bis Typ 595
- Drehtoilette THETFORD, Kompaktwaschraum mit Waschbecken und Toilette
- Leseleuchten im Schlafbereich, Ambientebeleuchtung, Ausführung modellabhängig, Leseleuchten in der Sitzgruppe
- Einzelbetten, Betaaufsteller für Lattenrost für Einzelbetten, mechanisch, Kaltschaummatratzen, mit Komfortzonen und Federholzrahmen für Einzelbetten
- Einsäulenhubtisch, Hängeschränke mit viel Stauraum und Soft-Close-Klappen, Staufach unter Sitzgruppe
- Vorhängefenster, ausstellbar, doppelt verglast und getönt, Kombikassetten mit Verdunkelungs- und Insektenschutzrollo, für alle Fenster (außer Bad), Bugfenster mit vollintegriertem Verdunkelungs- und Insektenschutzplissee
- Buglaufrad, Deichselabdeckung, Ein-Schlüssel-Schließsystem, 3. Bremsleuchte integriert, Nebelschlussleuchte, Radstoßdämpfer, Schwerlaststützen, Zulassung für Tempo 100, Antischlinger-Kupplung KNOTT, Auflaufbremssystem KNOTT ANS mit automatischer Bremsnachstellung, Reifenreparaturset, Stützlastanzeige am Buglaufrad
- Abwassertank, 23,5 Liter, rollbar, Tauchpumpe, Gasregler mit Überdrucksicherung (DIN EN 12 864) und Schlauchleitung, Gasverteiler in Küchenzeile, Bedienpanel für Beleuchtungssystem und Tankanzeige, FI-Schutzschalter, Antennensteckdose mit Koaxialkabelverlegung im Wohnbereich, PKW-Anschlussstecker JAEGER, 13-polig, Rauchmelder, Frischwassertank, 47 Liter, Elektronisch geregelte 12 V- / 350 VA-Stromversorgung, Vorzelt-Außensteckdose, inkl. 230-V-Ausgang, SAT- / TV-Anschluss, USB-Doppelladesteckdose
- Dachhaube DOMETIC SEITZ, Midi-Heki 700 x 500 mm, mit Verdunkelungs- und Insektenschutzplissee im Wohnraum, Dachhaube DOMETIC SEITZ, Mini-Heki 400 x 400 mm, mit Verdunkelungs- und Insektenschutzplissee im Schlafbereich, Winterbelüftung für Sitzgruppe, Stauschränke und Betten, Integrierte Vorzeltleiste, Regenmarkisenleiste mit Wasserablauf, Bug / Heck, Radkästen, wärmegeämmt, Radkastenblende mit Gummilippe für Windschürze, LED-Vorzeltleuchte, Gasflaschenkasten, passend für 2 x 11-kg-Flaschen, Einstiegsgriff, Stauraumklappe MAXI, THETFORD mit Zentralverschluss, 1.000 x 300 mm, abschließbar
- Schubladen in Komfortgröße mit Vollauszug, Soft-Close und Push-Lock-Verschlüssen, Besteckeinsatz, Küchenleuchte und separate Steckdosen, Kühlschrank DOMETIC, 133 Liter, 10er-Serie, inkl. 12-Liter-Frosterfach, mit Doppelanschlag, Absorbertechnik, Kocher und Spüle aus Edelstahl, mit 3-Flammkocher, elektrischer Zündung und zweiteiliger Glasabdeckung, Staukorbschrank mit Apothekerauszug, Küchenrückwand mit vollintegriertem Verdunkelungs- und Insektenschutzrollo, Küchenleuchte, 230-V-Steckdosen und USB-Ladesteckdose
- Behindertengerecht

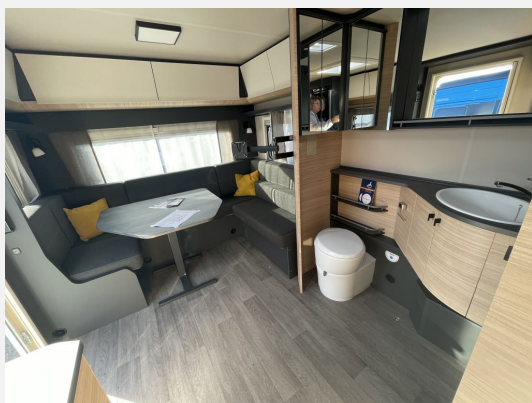
Irrtümer und Änderungen vorbehalten

Bilder









Verkäufer

Brecht-Caravan
Herr Michael Brecht
Lämlinstraße 13
74080 Heilbronn

☎ 07131-38278-11

FAX 07131-38278-8011

✉ michael.brecht@brecht-caravan.de