



Exposé

Dethleffs Camper 540 QMK SOFORT VERFÜGBAR!!

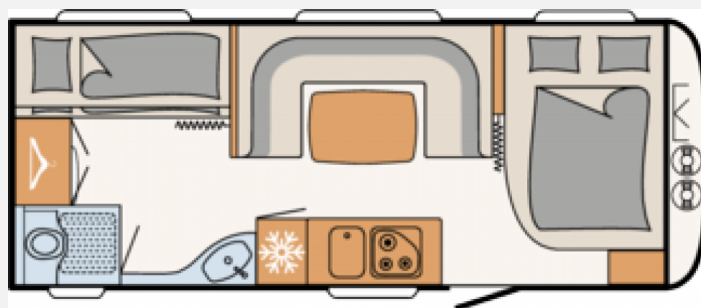
**28.899,- €**

MwSt. ausweisbar

Fahrzeug



Grundriss





## Technische Daten

|                                  |  |
|----------------------------------|--|
| <b>Modell-/Baujahr</b>           | 2023   |
| <b>Anzahl Schlafplätze</b>       | 5  |
| <b>Gesamtlänge</b>               | 768 cm   |
| <b>Gesamtbreite</b>              | 250 cm   |
| <b>Höhe</b>                      | 265 cm   |
| <b>Innenhöhe</b>                 | 198 cm   |
| <b>Umlaufmaß</b>                 | 1048 cm  |
| <b>Leergewicht</b>               | 1430 kg  |
| <b>Masse in fahrber. Zustand</b> | 1475 kg  |
| <b>techn. zul. Gesamtmasse</b>   | 1700 kg  |
| <b>Auflastung</b>                | 2000 kg  |
| <b>Infrastruktur</b>             | Küche<br>WC  |
| <b>Liegeflächen</b>              | Bug (200x140)<br>Seite (230x115)<br>Etagenbett (190 x 75 / 190 x 70) |
| <b>Heizung</b>                   | S 5004   |
| <b>Kühlschrankvolumen</b>        | 142 l  |
| <b>Gefriervolumen</b>            | 15 l   |
| <b>Wasservorrat</b>              | 43 l   |
| <b>Abwassertankvolumen</b>       | 22 l   |
| <b>Polster</b>                   | Cloud  |
|                                  | Seitensitzgruppe   |
|                                  | Doppel-/franz. Bett, Einzelbett, Etagenbett                          |



## Beschreibung

**Dieser Familienwohnwagen Dethleffs Camper 540 QMK hat folgende Ausstattung:**

- Seitensitzgruppe
- Stockbetten
- 5 Schlafplätze
- indirekte Beleuchtung
- Dusch-Paket (Duschausstattung inkl. Duscharmatur und -vorhang, City-Wasseranschluss)
- Stützlastanzeige)
- Wohnwelt Cloud
- Auflastung 2.000 kg (bei Einachser inkl. Alurad 225/70R15C)

Zwischenverkauf vorbehalten! Wir übernehmen keine Garantie dafür, dass alle Angaben zu jeder Zeit vollständig, richtig und in letzter Aktualität dargestellt sind.

Dieses Angebot ist freibleibend. Irrtum und Zwischenverkauf vorbehalten.

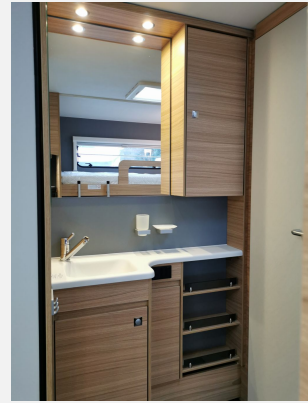
## Ausstattung

- AirPlus – perfekte Luftzirkulation im Innenraum und Hinterlüftung der Dachschränke und Anrichten, Sitzgruppe zur Liegefläche umbaubar, Speziallattenrost mit flexiblen Kautschukendlagern, aufstellbar zur optimalen Nutzung der Stauräume unter den Betten, 7-Zonen-Doppelbettmatratze aus klimaregulierendem Material, Etagenbetten mit Rausfallschutz und Aufstiegsleiter, Stockbett mit zwei Schlafplätzen, klappbar
- Duschwanne, Dachhaube mit Moskitonetz, Integriertes Designwaschbecken aus Mineralwerkstoff
- Bujanbauteile im Gaskastenbereich mit LFI-Technik (Long Fiber Injection), stoßfest, stabil und reparaturfreundlich austauschbar, Gasflaschenkasten für 2 x 11 kg, Gasflaschenkastensklappe platzsparend parallel nach oben schwenkbar, Vollisolierte Radkästen, Widerstandsfähiges GFK-Dach, Seitenschürze mit integrierten Seiten-Markierungsleuchten, Fliegengittertüre, Bug und Heck in Glattblech weiß, Außenblech in Hammerschlag weiß, Wohnraumeingangstüre, einteilig, Boden des Gasflaschenkastens verrottungssicher aus stabilem Aluminium-Riffelblech, Reserveradhalterung im Gasflaschenkasten, Ausstellbare und isolierte Trapez-Doppelglas-Fenster (graphit grau) mit Verdunkelungs- und Mückenschutzrollo, Ausstellbares Toilettenraumfenster, Mini-Heki Klarsicht-Dachhaube, Hub-Kipp-Dach Midi Heki inkl. Baldachin beleuchtet, Stauraumklappe vorne links 648x348 mm
- Vorzeltleuchte 12V, USB Steckdose für Spot-Schiene, 12-V-Stromversorgung im gesamten Fahrzeug, CEE Außenanschluss für 230 V Bordelektrik, Kompakter Elektroblok mit 230 V Sicherungsautomat und 12 V Sicherung im Kleiderschrank inklusive leistungsstarkem Umformer 340 W, LED-Lichtschienensystem 12 V (an Kopfseite Bett und Sitzgruppe)
- Warmluftanlage, Frischwassertank 38 Liter, Mobiler 22l Abwassertank, Elektrische Wasserversorgung, Gasheizung S 5004 mit Zündautomatik, Warmwasserversorgung
- AKS Antischlingerkupplung, Leichtbau Stabilform-Kurbelstützen verzinkt, Hochwertige Markenreifen auf Tempo-100-Regelung ausgelegt, Bereifung auf Stahlfelge 185 R14 C 8 PR, bis einschl. 1600 kg, Bereifung auf Stahlfelge 185/70 R14 LI 88 bis einschl. 2000 kg, Einachser Premium Rad 195R14C LI106 (m. Stahlfelge 1700 kg und 1800 kg)
- Großzügige Schubladenauszüge mit Softeinzug für absolut leises Schließen, Praktischer Apothekerauszug (grundrissabhängig), Praktischer 3-Flamm-Kocher mit elektrischer Zündung, Großer Kühlschrank mit 142 Liter Volumen und 15 Liter Frosterfach

Dieses Angebot ist freibleibend. Irrtum und Zwischenverkauf vorbehalten.

## Bilder







**Caravanzeit**

**Verkäufer**

Caravanzeit GmbH  
Verkauf  
Provinzialstr. 16  
59425 Unna

☎ 02303 331544

FAX 02303 592411

✉ [mobile.de@caravan-und-freizeit.de](mailto:mobile.de@caravan-und-freizeit.de)