

Exposé

## Dethleffs Nomad 650 RQT Abverkaufsaktion

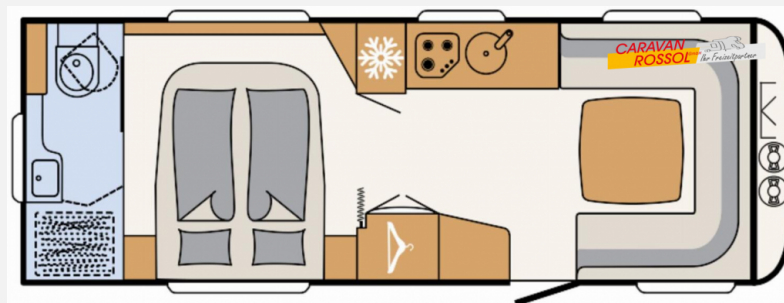
**45.900,- €**

MwSt. ausweisbar

Fahrzeug



Grundriss



**Technische Daten**

<b>Modell-/Baujahr</b>	2023
<b>Anzahl Schlafplätze</b>	4
<b>Gesamtlänge</b>	872 cm
<b>Gesamtbreite</b>	250 cm
<b>Höhe</b>	265 cm
<b>Innenhöhe</b>	198 cm
<b>Umlaufmaß</b>	1138 cm
<b>Aufbaulänge</b>	735 cm
<b>Masse in fahrber. Zustand</b>	2033 kg
<b>techn. zul. Gesamtmasse</b>	2500 kg
<b>Zuladung</b>	467 kg
<b>Infrastruktur</b>	WC
<b>Liegeflächen</b>	Queensbett (200x155)
<b>Heizung</b>	Warmwasserheizung
<b>Polster</b>	Chromo
<b>Steckdosen 230V</b>	9
<b>Steckdosen USB</b>	1
	Queensbett

## Beschreibung

- Winterkomfort-Paket SNOW PLUS (Warmwasserheizung, Warmwasser-Fußbodenerwärmung (nur i. Verb. mit SA 205), XPS-Isolierung Bug, Heck und Seiten (abhängig von Fahrzeuggröße), Abwasserleitungen isoliert und beheizt)
- Mover-Autark-Paket (Tandemachser, 4er Antrieb) (Rangierhilfe Mover für Tandemachser, Elektrik-Autark Ausstattung)
- Styling-Paket weiß (Tandemachser) (Außenblech in Glattblech weiß, 17" Alufelgen im Dethleffs-Design (Tandemachser), Deichselabdeckung, Großflächige Abstützfüße, 4 St., Vollgummi-Stützrad mit Stützlastanzeige, Rangiergriffe in Chrom-Ausführung, Heckleuchtenträger mit hohem Aufsatz und Dachreling, Bugfront mit hohem Aufsatz und Dachreling)
- Dusch-Paket (Duschausstattung inkl. Duscharmatur und -vorhang, City-Wasseranschluss)
- Einbau Klimaanlage vorbereitet
- Auflastung 2.500 kg (inkl. Stahlrad 195/70 R14 C LI104)
- Trapezfenster in Privacy Black
- Stauraumklappe vorne rechts 1069x299 mm
- Eckkopfstützen für Rundsitzgruppe
- Küchenverbreiterung klappbar
- TV-Vorbereitung im Schlafbereich
- Vorbereitung für Flachbildschirm (Antennenkabel und TV-Halter)
- Außendusche
- Gasaußensteckdose
- Multifunktions-Außenanschluss 12V, 220V, TV und SAT
- Frischwassertank 70 Liter
- Sicherh.-Gasdruckregl. DuoControl mit Crash Sensor und Gasreglerbeheizung EisEx
- Dethleffs Abverkaufsaktion (Sie erhalten auf ausgewählte Modelle einen Sondernachlass vom Hersteller. Die Aktion ist gültig bis zum 24.11.2024)

Irrtümer und Änderungen vorbehalten

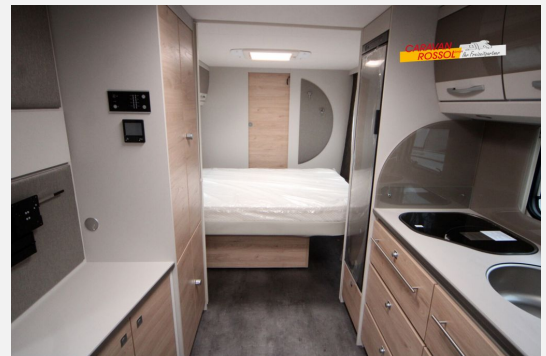
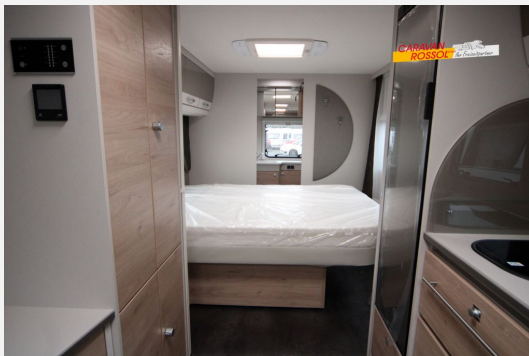
## Ausstattung

- Pakete (Autark-Paket, Winterpaket)
- GFK-Dach
- Dusche separat, Außendusche
- Gasaußensteckdose
- Mover, Seperate Dusche, WC, Gas-Anschluss

Irrtümer und Änderungen vorbehalten

## Bilder







## Verkäufer

Caravan Rossol GmbH  
Verkaufsteam Rossol  
Kroppentalstraße 1  
06618 Naumburg

☎ 03445-78031-20

☎ FAX 03445 703199

✉ caraworld@transfer.syscara.com