



**Exposé**

**Knaus Sport 580 QS**

**31.222,- €**

MwSt. ausweisbar

**Fahrzeug**

**TOP-ANGEBOT**

**HERBSTMESSE**  
am 21. & 22.09.2024  
10 - 17 Uhr

**VEREGGE & WELZ**

Hobby KNAUS MORELO NIESMANN + BISCHOFF TABBERT WEINSBERG

**Grundriss**





Kein Logo  
vorhanden

## Technische Daten

<b>Modell-/Baujahr</b>	2023
<b>Anzahl Schlafplätze</b>	4
<b>Gesamtlänge</b>	791 cm
<b>Gesamtbreite</b>	250 cm
<b>Höhe</b>	257 cm
<b>Umlaufmaß</b>	996 cm
<b>Aufbaulänge</b>	570 cm
<b>Masse in fahrber. Zustand</b>	1434 kg
<b>techn. zul. Gesamtmasse</b>	2000 kg
<b>Zuladung</b>	566 kg
<b>Heizung</b>	Truma S 5004
<b>Kühlschrankvolumen</b>	177.00 l
<b>Wasservorrat</b>	45 l
<b>Polster</b>	Activ Rock
<b>Steckdosen 230V</b>	5
	Etagenbett, Doppel-/franz. Bett



Kein Logo  
vorhanden

## Beschreibung

- Serviceklappe 100 x 40,5 cm, Heck links
- Plus-Paket (Stützen Schwerlast Stabilform Lang, HEKI II (Seitz), Insektenschutztür Wohnwagen "ganze Höhe", Stützrad mit integrierter Stützlastanzeige, Wasserfiltersystem "BluuWater", MediKit Gutschein: Voucher für ein exklusives Medikamentenset, AL-KO-AAA Premium Brake (selbstnachstellende Bremsen), Silwy-Ready)
- Design-Paket - Monoachser (Deichselabdeckung, Knaus Embleme im Bug und im Heck, schwarz/chrom, 17" Alufelgen für Monoachser, Schwarzglanz-Frontpoliert im exklusiven KNAUS Design, Glattblech statt Hammer-schlag - Monoachser, Seitenwände weiss)
- Auflastung auf 2.000 kg\*\*\* (2.000 kg-Fahrwerk)
- Combi-Außensteckdose (Strom + TV)
- TV-Halter
- Stimmungsvolle Ambientebeleuchtung
- Steckdosen Plus-Paket
- TRUMA DuoControl CS (inkl. Gasfilter)
- Kühlschrank 177 Liter, mit Doppeltüranschlag
- City-Wasseranschluss
- Polster: ACTIVE ROCK
- Ausstellungsfahrzeug! Trotz aller Mühe und Sorgfalt, sind Fehler in dieser spezifischen Fahrzeugbeschreibung nicht ausgeschlossen. Die Beschreibung dient lediglich der allgemeinen Identifizierung des Wagens und stellt keinen Vertragsbestandteil im rechtlichen Sinne dar. Ausschlaggebend sind einzig und allein die Vereinbarungen im Kaufvertrag. Den genauen Ausstattungsumfang erhalten Sie von Ihrem Verkaufsberater vor Ort.

## Ausstattung

- Antischlingerkupplung
- GFK-Dach
- 3-Flammkocher
- WC

## Bilder



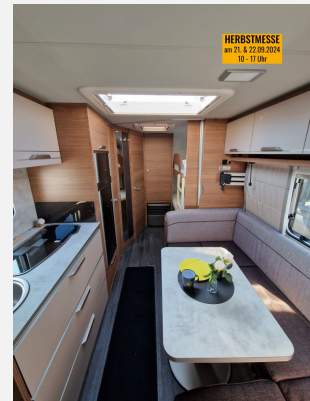


Kein Logo  
vorhanden



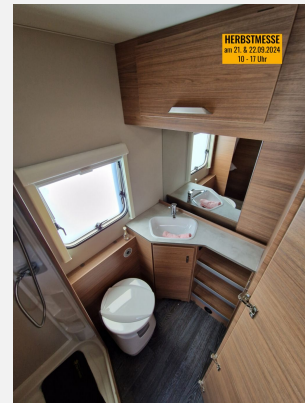


Kein Logo  
vorhanden





Kein Logo  
vorhanden



## Verkäufer

Veregge & Welz GmbH  
Verkaufs - Team  
Gewerbepark 14  
49143 Bissendorf

☎ 05402 / 92990

☎ 05402- 929920

✉ [verkauf@veregge-welz.de](mailto:verkauf@veregge-welz.de)