

Exposé

Tabbert Da Vinci 560 TDL FINEST EDITION autom. SAT,
Mover, uvm.

27.999,- €

Differenzbesteuerung gemäß §25a

Fahrzeug



Grundriss



Technische Daten

Modell-/Baujahr	2021, 2021
Erstzulassung	07.01.2021
TÜV	04/2025
Anzahl der Achsen	1
Anzahl Schlafplätze	4
Gesamtlänge	807 cm
Gesamtbreite	250 cm
Höhe	275 cm
techn. zul. Gesamtmasse	2000 kg
Infrastruktur	Küche WC
Vorbesitzer	1
Farbe	weiß
	Rundsitzgruppe
	Doppel-/franz. Bett

Beschreibung

- Auflastung 2000 kg
- Alufelgen
- Truma Mover XT
- ATC-Anhängerkontrollsystem
- Sat Antenne Oyster Caro Digital
- Serviceklappe
- Big-Foot Stützen
- Flachbildschirm
- Duschausstattung
- Großer Kühlschrank 230V/12V/Gas
- 3 Flamm Kocher
- Duo Controll mit CS
- Vorzeltsteckdose

Brecht Caravan - Ihr Händler mit 40 Jahre Erfahrung in Heilbronn

Kunden, die ein Fahrzeug von Brecht Caravan kaufen profitieren von verschiedenen Vorteilen. Hier sind einige davon:

- **Finanzierungsmöglichkeiten:** Brecht Caravan bietet flexible Finanzierungsoptionen an, um den Kauf eines Fahrzeugs für Kunden erschwinglicher zu machen. Dies ermöglicht Ihnen, Ihren Traum vom eigenen Wohnwagen oder Reisemobil zu verwirklichen, ohne große finanzielle Belastungen zu haben.
- **Kundenservice:** Brecht Caravan legt großen Wert auf Kundenzufriedenheit. Unser Unternehmen bietet einen exzellenten Kundenservice, um sicher zu stellen, dass unsere Kunden bei Fragen, „Anliegen oder Problemen unterstützt werden.
- Mit der **Brecht Caravan App** wird Ihnen rund um die Uhr Unterstützung gegen, Troubleshooting, Erklär-Videos. So sind wir immer an Ihrer Seite!
- **Dauer-Nachlass 10% auf Zubehör und Werkstatt:** Mit dem Einsatz Ihrer Gold-Kundenkarte erhalten Sie dauerhaft einen Payback-Nachlass auf alle Ihre Einkäufe bei uns.
- **Service und Wartung:** Brecht Caravan bietet auch einen umfassenden Service und Wartung für Ihr Fahrzeug an. Dies umfasst regelmäßige Inspektionen, Reparaturen und die Bereitstellung von Ersatzteilen. Dadurch können Sie sich sicher sein, dass Ihr Urlaubsbegleiter immer in einem optimalen Zustand ist.
- **Fachkundige Beratung:** Wir haben erfahrene Mitarbeiter, die die Kunden bei der Auswahl des richtigen Fahrzeugs unterstützen könne. Sie erhalten Informationen über die verschiedenen Modelle, Ausstattungsmerkmale und Optionen, um sicher zu stellen, dass der Kunde die beste Wahl trifft.
- **Vielfalt an Modellen:** Brecht Caravan bietet eine große Auswahl an Wohnwagen und Reisemobilmodellen an, die den unterschiedlichen Bedürfnissen und Vorlieben der Kunden gerecht werden. ob kompakt und leicht oder geräumig und luxuriös, es gibt für jeden etwas Passendes.

Wir freuen uns darauf, Sie mit dem Kauf eines Fahrzeugs in unserer Brecht-Caravan-Familie aufnehmen zu dürfen .

Irrtümer und Änderungen vorbehalten

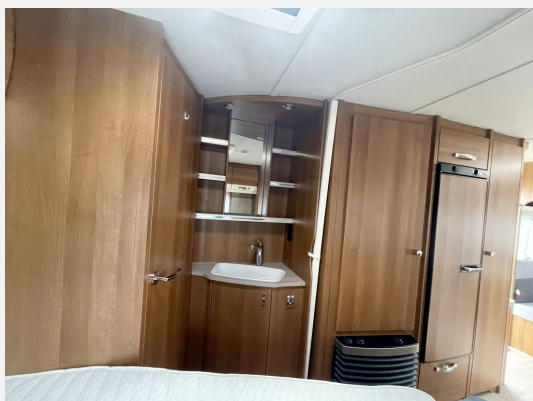
Ausstattung

- elektr. Rangierhilfe, Big-Foot Schwerlaststützen, Schwerlaststützen, Tempo 100 Zulassung
- Midi-Heki, Glattblech, Rahmenfenster, Verdunkelungs- und Fliegenschutzrollos, Vorzeltleuchte
- Insektenschutztür 1/1
- Umluftanlage, Gasheizung
- 3-Flammkocher, Kühlschrank mit Frostfach
- Warmwassertherme, Frischwassertank, Dusche

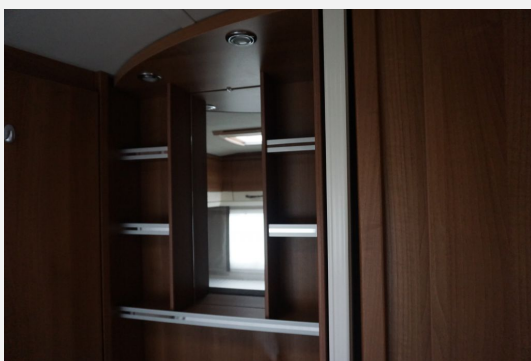
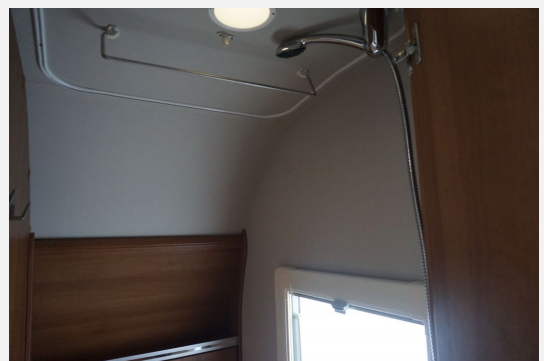
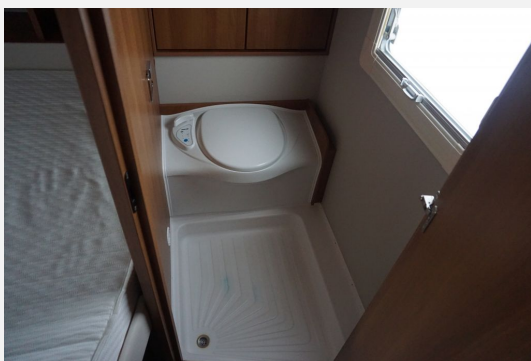
- Gasumschaltanlage automatisch, Gasflaschenkasten für: 2x11 kg Fl.
- SAT-Anlage automatisch, TV
- Außensteckdose 12V / 230V / TV

Irrtümer und Änderungen vorbehalten

Bilder









Verkäufer

Brecht-Caravan
Herr Michael Brecht
Lämlinstraße 13
74080 Heilbronn

☎ 07131-38278-11

FAX 07131-38278-8011

✉ michael.brecht@brecht-caravan.de

Verkäufer

Brecht-Caravan GmbH & Co. KG
Herr Helmut Ehrling
Lämlinstraße 13

☎ 07131-38278-14

FAX 07131 38278-59

✉ helmut.ehrling@brecht-caravan.de