

Exposé

Weinsberg CaraOne 550 QDK Sofort verfügbar

32.940,- €

MwSt. ausweisbar

Fahrzeug



Grundriss



Technische Daten

Modell-/Baujahr	2023
Anzahl der Achsen	1
Anzahl Schlafplätze	6
Gesamtlänge	759 cm
Gesamtbreite	232 cm
Höhe	268 cm
Innenhöhe	196 cm
Umlaufmaß	1021 cm
Aufbaulänge	568 cm
Leergewicht	1375 kg
Masse in fahrber. Zustand	1200 kg
techn. zul. Gesamtmasse	1700 kg
Infrastruktur	Küche WC
Liegeflächen	Bug (208 x 139) Seite (183 x 94/124) Heck (187 x 76; 188 x 70)
Heizung	Gasheizung TRUMA Heizung S 3004
Kühlschrankvolumen	133 l
Wasservorrat	45 l
Abwassertankvolumen	25 l
Polster	STONE WATER
	Mittelsitzgruppe
	Etagenbett, Doppelbett quer

Beschreibung

Ausstattung:

- CaraOne 550 QDK
- Serviceklappe Bug links
- Serviceklappe Bug rechts
- Fahrradtraeger 2 Räder-Deichsel
- Gewichtserhöhung 1700 kg (Kat.2)
- Smart-Paket
- Weinsberg-Advanced-Paket
- Stützrad mit integrierter Stützlastanzeige
- 17" Alufelgen Anthrazit lackiert
- Break System (Selbstnachstellende Bremse)
- ESP-ETS-PLUS
- TV-Paket 24"
- Steckdosen Plus-Paket
- Gasausensteckdose
- TRUMA DuoControl CS (inkl. Gasfilter)
- Aufklappbare Arbeitsplattenverlängerung
- Markise 455x250cm-Aufdachmontage weiss
- Deckenschr. st. Ablagen Bug li+re
- Stimmungsvolle Ambientebeleuchtung
- Multifunktionales 3er-Stockbett
- USP Aufkleber
- Polster STONE WATER
- TÜV und F.Brief
- Überführung vom Hersteller nach Gochsheim

Bei diesem Fahrzeug handelt es sich um einen Neuwagen, der ab sofort zum Verkauf steht.

Auf Wunsch können Sie bei uns auch Neufahrzeuge der Marke Weinsberg nach Ihren Vorstellungen konfigurieren.

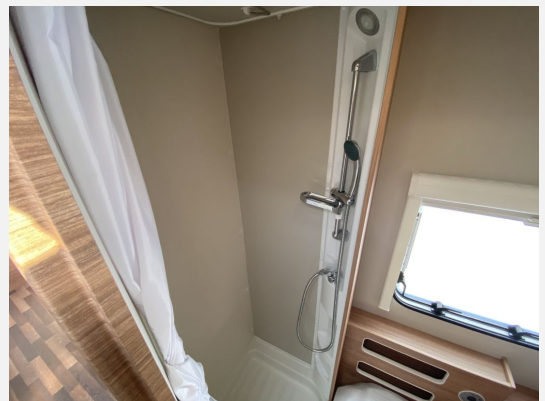
Ausstattung

- Smart-Paket, Advanced-Paket, TV-Paket 24"
- Serviceklappe 100 x 40,5 cm, Bug links, Serviceklappe 100 x 40,5 cm, Bug rechts
- Fenster mit Doppelverglasung getönt, vorgehängt und ausstellbar (Fenster im Küchenbereich mit Insektenschutz und Verdunklung), Dachhaube 40 x 40 cm klar, mit Insektenschutz und Verdunklung (Bug), Dachhaube 40 x 40 cm klar, mit Insektenschutz und Verdunklung (Mitte), Dachhaube 40 x 40 cm klar, mit Insektenschutz und Verdunklung (Heck), Pilzlüfter (Toilettenraum), Ausstellfenster 52 x 50 cm, mit Insektenschutz und Verdunklung (Toilettenraum)
- Alu-Hammerschlag an den Seitenwänden; Bug und Heck in Glattblech, Foliengrafik „WEINSBERG“, GFK-Dach mit reduzierter Hagelempfindlichkeit in Weiß
- Vorzeltleuchte in LED-Technik, 3. Bremsleuchte
- Schränke und Staukästen hinterlüftet, Möbeldekor: Tiberino und Piquet Beige, Vinyl-Bodenbelag
- EvoPore HRC Matratze, nur Festbetten, Eckregale an der U-Sitzgruppe, Beleuchtung ohne Baldachin über Küche, Vorhang als Raumtrenner, Etagenbett (2-fach), Polster: FOREST, Deckenschränk statt Ablagen Bug links/rechts, Polster: STONE WATER

- 3-Flammen-Kocher mit Glasabdeckung, Spülbecken aus Edelstahl, versenkt, Kühlschrank 133 Liter, Holzschrank mit Ablagen, Kassetten-Toilette DOMETIC drehbar, Aufklappbare Arbeitsplattenverlängerung an der Küche
- Gasanlage 30 mbar, Gasschlauch Ausführung D/AT/ES/FI/BE/IT/NL/DK, Gasregler Ausführung D/AT/ES/FI/BE/IT/NL/DK, Gasheizung TRUMA Heizung S 3004, Wasserversorgung mit Tauchpumpe, Zentrale Abwasserführung, ein Außenabfluss unter Boden, Frischwassertank 15 Liter, Wasserversorgung mit Einhebel-Mischbatterie, TRUMA DuoControl CS (inkl. Gasfilter), Gas-Außensteckdose
- Elektro-Kupplungsstecker zum Zugfahrzeug, Jäger 13-polig, Innenbeleuchtung komplett in 12 V Ausführung, CEE-Außenanschluss für 230 V, mit Sicherungsautomat, FI-Schutzschalter, Umformer 350 VA, 230 V SCHUKO-Steckdosen Variante „D/AT/ES/FI/BE/IT/NL/DK/SE“, Leuchte im Schlafbereich bei Etagenbetten inkl. USB-Steckdose, Steckdosen Plus-Paket, Stimmungsvolle Ambientebeleuchtung (dimmbar), TV-Vorbereitung mit Steckdose und Kabelverlegung/-durchführung
- Markise 455 x 250 cm – Aufdachmontage, weiß
- Bedienanleitung (deutsch), TÜV und Zulassungspapier
- Dichtigkeitsgarantie 10 Jahre
- Fahrwerk mit Längslenkerachse, Monoachser, Standfixierung mit Kurbelstützen, Hydraulische Radstoßdämpfer, 5-Loch-Radbefestigung, Rückfahrautomatik, Handbremse servounterstützt, 14" Bereifung, Stahlfelgen, Auflastung auf 1.500 kg*** (1.500 kg-Fahrwerk), KNOTT.ANS – selbstnachstellende Bremse, Trailer Control – Anti-Schleuder-System, Stützrad mit integrierter Stützlastanzeige, Auflastung auf 1.700 kg*** (1.700 kg-Fahrwerk), 17" Leichtmetallfelgen – Monoachser, Anthrazit lackiert im exklusiven WEINSBERG Design, Fahrradträger für 2 Räder, Deichsel: THULE Caravan SUPERB

Bilder







Verkäufer

Horst Beständig GmbH
Herr Stefan Bachl
Händelstraße 3
97469 Gochsheim

☎ 09721942955636

✉ stefan@bestaendig-campers.de

Verkäufer

Herr Marcel Appel

☎ 09721 942955630

✉ marcel@bestaendig-campers.de