

Exposé

Knaus LIVE I Live I 650 MEG Verfügbar

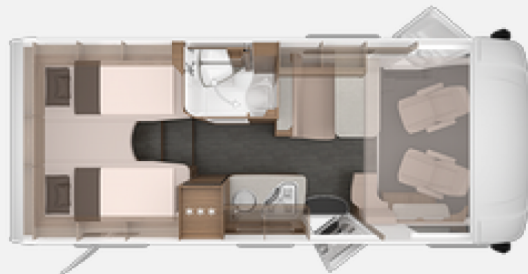
78.490,- €

MwSt. ausweisbar

Fahrzeug



Grundriss



Technische Daten

Modell-/Baujahr	2023
Erstzulassung	05.06.2024
Anzahl der Achsen	2
Leistung	103 KW / 140 PS
km Stand	13000 km
Umweltplakette	grün
Schadstoffklasse/-norm	S4 / Euro 6d
Basisfahrzeug	FIAT Ducato
Getriebe	Schaltgetriebe
Antriebsart	Frontantrieb
Anzahl Schlafplätze	4
Gesamtlänge	697 cm
Gesamtbreite	232 cm
Höhe	279 cm
Innenhöhe	200 cm
Aufbauart	Integriert
Masse in fahrber. Zustand	2945 kg
techn. zul. Gesamtmasse	3500 kg
Zuladung	555 kg
Infrastruktur	Küche WC
Liegeflächen	Hubbett (193x150) Bug (205x118/40) Heck (202x78; 197 x 78)
Anhängerlast (gebremst)	2000 kg
Kraftstoff	Diesel
Kühlschrankvolumen	142 l
Wasservorrat	100.00 l
Abwassertankvolumen	95.00 l
Batterie	80 Ah
Polster	Cool Grey
Steckdosen 230V	5
	TÜV neu, ehem. Mietfahrzeug
	L-Sitzgruppe
	Einzelbett, Hubbett

* **L!VE I 650 MEG Modell 2023 - Niedrigbettausführung**

– Mietfahrzeug 2024 / Kilometer geschätzt 25.000 km /

– **Besichtigung nach Absprache möglich**

* Einstiegsstufe elektrisch

* Servicetuer Fahrerseite (Garagentür)

* Ausstellfenster Heck links

* Rahmenfenster Seitz S7

* Lederlenkrad (-320-)

* Kraftstofftank 90 Liter

* Aguti Sitze - GIS-Liner PREMIUM

* **FIAT Paket - Integriert:**

Außenspiegel elektrisch einstell- und beheizbar, Höhenverstellung für Fahrerhaussitze,

16"-Bereifung, Lenkrad mit Bedienelementen für das Radio

* **TV-Paket Twin 27" - 60er:**

TV-Halter, Vorverkabelung für TV im Schlafbereich, Antennenkomplettsystem Oyster 60 Premium, Twin inkl. SMART-TV 27"

* **De Luxe Türenpaket:**

Service-/Stauraumklappen und Garagentür/-klappe mit Zentralverriegelung, Aufbautür KNAUS EXKLUSIV (mit Fenster sowie integrierter Coming-Home-Beleuchtung, Mehrfach-Verriegelung, verdeckten Scharnieren, Öffnungsbegrenzung/Türfeststellung mittels Gasfeder, Doppeldichtung, hochwertiger Leder-Applikation, elektrischer Zentralverriegelung,

integriertem Schirmfach, multifunktionaler Tasche),

Isolierverglasung für Fahrerhausseitenfenster und -tür (mit verbesserter Geräusch- und Wärmedämmung)

* **Styling-Paket LIVE I :**

Chromapplikationen im Kühlergrill, Fahrerhaus-Seitenfenster mit schwarzem Rahmen,

Sideblade unter den Seitenfenstern mit Chromapplikation inkl. Baureihenschriftzug, hochwertige Foliengrafik mit Elementen in Karbonoptik,

KNAUS Emblem an Bug und Heck schwarz/chrom, Leichtmetallfelgen für Serienbereifung

* **L!VE I Paket:**

Insektenschutztür, hochwertige Passform-Sitzbezüge für Fahrerhaussitze im KNAUS Wohnwelt-Design,

Radiovorbereitung inkl. 2 Lautsprecher, Truma CP-Plus, Isolierhaube Abwassertank (beheizbar),

Wasserfiltersystem „, Dachhaube (Hebe-Kipp) 70 x 50 cm (klar, mit Beleuchtung,

Insektenschutz und Verdunkelung (Bug)), MediKit Gutschein, silwyREADY

– Lithium -Ionenbatterie anstatt Serienbatterie

– Fahrradträger Heck

* Rückfahrkamera, inkl. Verkabelung

* Ambientelicht inkl. Kuechenrückwandverkleidung

* Doppel-DIN Mediacenter DAB

* Markise 455cm x 250cm

* COZY HOME - Avocado - Gruen

* L-Sitzgruppe inkl. Teleskop-Einsäulenhubstisch

* Betterweiterung zur Liegewiese

- * Frontplissee elektrisch
- * TUEV und F.Brief
- * Fracht / Überführung
- * Aufbaufarbe WEISS - glatt
- * Pannenhilfeset
- * Breitspurfahrwerk (58G)
- * Chassis Lackierung: Weiss
- * Sitzkonsole ohne Sitze (4P4)
- * Niedrigbett-Ausführung
- * Anzahl d. zug. Sitzplaezte:4
- * LIGHT/L 290 140/SCHALTER E6D_FIN
- * Standard-Aufbau
- * FIAT mit Motorvar. E6D_FINAL (RM)
- * Polster Cool Grey

Zwischenverkauf und Irrtümer für dieses Angebot sind ausdrücklich vorbehalten. Die Fahrzeugbeschreibung sowie Fahrzeugbilder dienen lediglich der allgemeinen Identifizierung des Fahrzeuges und stellt keine Gewährleistung im kaufrechtlichen Sinne dar. Ausschlaggebend sind einzig und allein die Vereinbarungen in der Auftragsbestätigung oder im Kaufvertrag.

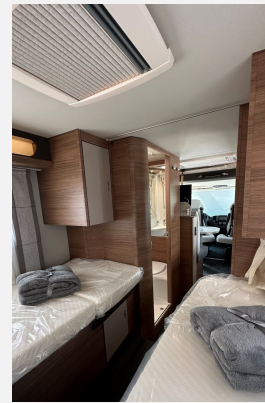
Ausstattung

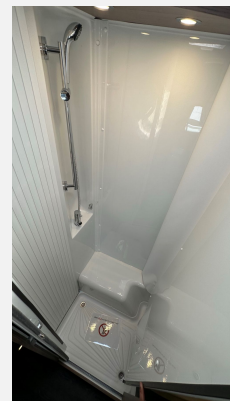
- Airbag Fahrer, Alufelgen, ASR, Außenspiegel beheizbar, Außenspiegel elektrisch, Größerer Dieseltank, Lederlenkrad, Multifunktionslenkrad, Pilotensitze, Rußpartikelfilter, Servolenkung, Tempomat
- 2. Garagentür, Einstiegstufe elektrisch, Fahrerhaustür, GFK-Dach, Markise, Midi-Heki, Rahmenfenster, Verdunkelungs- und Fliegenschutzrollos, Fahrradträger für 4 Räder
- Fahrerhaussitze drehbar, Ambiente-Beleuchtung, LED-Beleuchtung, Insektenschutztür 1/1
- Umluftanlage, Gasheizung, Klimaanlage FH manuell
- 3-Flammkocher, Kühlschrank mit Frostfach
- Dusche, Frischwassertank, Frischwassertank-Anzeige, Warmwasser, Warmwasserboiler, Cassetten-Toilette
- Gasflaschenkasten für: 2x11 kg Fl.
- SAT-Anlage automatisch, TV, TV-Halter, Radio/Tuner, Rückfahrkamera

Zwischenverkauf und Irrtümer für dieses Angebot sind ausdrücklich vorbehalten. Die Fahrzeugbeschreibung sowie Fahrzeugbilder dienen lediglich der allgemeinen Identifizierung des Fahrzeuges und stellt keine Gewährleistung im kaufrechtlichen Sinne dar. Ausschlaggebend sind einzig und allein die Vereinbarungen in der Auftragsbestätigung oder im Kaufvertrag.

Bilder









Finanzierung?

Wir informieren Sie gern über aktuelle Angebote



CONSORS FINANZ
BNP PARIBAS



Santander

Verkäufer

Elbe Caravan GmbH
Herr Roy Barabas
Straße der Freundschaft 28
06886 Lutherstadt Wittenberg

☎ +4934903 - 592011

FAX +4934903 - 592010

✉ info@elbe-caravan.de