

Exposé

Hymer B-KLASSE MC-I WL 550

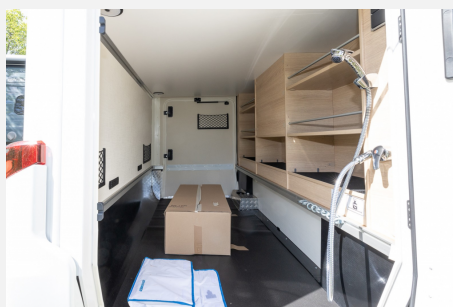
124.900,- €

MwSt. ausweisbar

Fahrzeug



Grundriss



Technische Daten

Modell-/Baujahr	2023
Erstzulassung	09/2024
TÜV	09/2026
Leistung	125 KW / 170 PS
km Stand	50 km
Basisfahrzeug	Mercedes Benz 417 CDI - 2,2-170-4,43 E VI E
Motordetails	Anzahl Zylinder: 4 Hubraum: 2143 Kraftstoff: Diesel
Anzahl Schlafplätze	4
Gesamtlänge	699 cm
Gesamtbreite	229 cm
Höhe	296 cm
Aufbauart	Integriert
Masse in fahrber. Zustand	3268 kg
techn. zul. Gesamtmasse	4430 kg
Zuladung	1162 kg
Sitze mit Gurt	4
Kraftstoff	Diesel
Polster	Stoffkombination Janeiro (Serie)
	Tageszulassung
	Doppel-/franz. Bett

Standort: 85254 Sulzemoos
B-KLASSE MC-I WL 550

- Gewichtsvariante 4.500 kg (bei Mercedes-Benz Sprinter 415/417 CDI)
- LED-Nebelscheinwerfer inkl. statischem Kurvenlicht
- GFK Dachbeschichtung
- Sitzheizung und Lordosenstütze für Pilotensitze
- Außendusche in der Garage
- Schlafsystem mit Tellerfederrost für Heckbett(en)
- Automatische Gasflaschenumschaltanlage mit Crash Sensor und EisEx
- Gasfilter für automatische Gasflaschenumschaltanlage
- Möbeldekor Grand Oak (Serie)
- Stoffkombination Janeiro (Serie)
- Whiteline Paket BMC-I
- + Mercedes-Benz Sprinter 4,43 t - 417 CDI - 125 KW/170 PS - Euro VI-E
- + Automatikgetriebe 9G-TRONIC inkl. Hold-Funktion
- + Aktiver Abstands-Assistent DISTRONIC PLUS inkl. Lenkrad-Multifunktionstasten
- + (Aufpreis zu Tempomat)
- + Lederlenkrad (bei Automatikgetriebe)
- + 16 Zoll Leichtmetallräder (Schwarz) mit Ganzjahresbereifung
- + 92 l Kraftstofftank
- + Fahrertür mit elektrischem Fensterheber und Einstiegsbeleuchtung
- + Chrom-Ausführung Bug (Kühlergrill- / Nebelscheinwerferblende)
- + Designbeklebung Whiteline
- + Markise mit Adapter, Gehäuse weiß, 450 x 250 cm
- + MBUX 10,25 Zoll Multimedia System inkl. Navigation, Sprachsteuerung,
- + Lenkrad-Multifunktionstasten, DAB+, Touchscreen und Rückfahrkamera
- + Komfort L-Sitzgruppe mit Loungepolstern, längs-/quer verschiebbarem
- + Tisch und 2 integrierten 3-Punkt-Gurten
- + Bettenbau für Komfort L-Sitzgruppe mit absenkbarem Tisch
- + Schublade und Einlegewanne als Stauraum in der Sitzgruppe
- + Spannbettlaken nach Maß für Heckbetten individuell
- + an Matratzenkonturen angepasst
- + 4 Kissen mit Bezug
- + 4 x 230 V / 1 x 12 V / 1 x Doppel-USB Zusatzsteckdosen
- + (inkl. Küchenwand-Verkleidung)
- + Ambient-Light-System : 4-Ebenen Lichtsystem mit dynamischer
- + und individueller Steuerung der Beleuchtung
- + (inkl. Lichttemperatur) sowie stimmungsvoller Sockelbeleuchtung
- + Holzlattenrost in der Dusche
- + Satellitenantenne digital mit 80 cm Spiegel, ohne Receiver
- + 32 Zoll TV-Halter
- + 32 Zoll LED-Flachbildschirm mit integrierten Lautsprechern,
- + Fernbedienung, DVD-Laufwerk,
- + HYMER Smart-Multimedia-System mit Bluetooth (DVB-T/C, DVB-S2) inkl. Receiver
- Ausstattungsline Premium
- + HYMER Premium Voll-LED Scheinwerfer
- + Ablage für Smartphones incl. wireless charging Funktion mit Ladestandsanzeige
- + Ladepaket Instrumententafel mit 2 x USB-C Stecker 5V / 1x 12V-Steckdose
- + Vollautomatische Klimaanlage THERMOTRONIC inkl. Regensensor
- Autarkie-Paket XL
- + HYMER-Smart-Battery-System (150 Ah Lithium)
- + inkl. Zusatzlader 18 A und Batterierechner
- + Dritte Aufbauakku (95 Ah AGM)
- + Wechselrichter 12 V auf 230 V, 1800 Watt mit Netzvorrangschaltung
- TÜV-Abnahme / Brief
- Überführung/Abnahmeinspektion

-TOP-Angebot - Fahrzeug mit Tageszulassung in 08/2024
-Tageszulassung September 24

Irrtümer und Zwischenverkauf vorbehalten

Gerne nehmen wir Ihr Fahrzeug in Zahlung und erstellen Ihnen ein entsprechendes Angebot.
Finanzierung möglich.

Irrtümer und Änderungen vorbehalten

Ausstattung

- Doppelboden, Heckgarage

Irrtümer und Änderungen vorbehalten

Bilder





Verkäufer

HYMER - Zentrum Sulzemoos GmbH
Herr Team Fahrzeugverkauf
Ohmstraße 14
85254 Sulzemoos

☎ 08135/937-200

☎ FAX 08135/937-210

✉ info@hymer-muenchen.de