



Kein Logo
vorhanden

Exposé

Morelo Loft Liner 100GQ

424.855,- €

MwSt. ausweisbar

Fahrzeug

TOP-ANGEBOT



HERBSTMESSE
am 21. & 22.09.2024
10 - 17 Uhr



VEREGGE & WELZ

Hobby **KNAUS** **MORELO** **NIESMANN + BISCHOFF** **TABBERT** **WEINSBERG**

Grundriss





Kein Logo
vorhanden

Technische Daten

Modell-/Baujahr	2024
Leistung	207 KW / 281 PS
Schadstoffklasse/-norm	Euro 6
Basisfahrzeug	Iveco Eurocargo
Motordetails	6,7 l 6 Zylinder
Anzahl Schlafplätze	2
Gesamtlänge	999 cm
Gesamtbreite	250 cm
Höhe	368 cm
Aufbauart	Integriert
Masse in fahrber. Zustand	7950 kg
techn. zul. Gesamtmasse	11990 kg
Zuladung	4040 kg
Sitze mit Gurt	4
Radstand	500 cm
Anhängerlast (gebremst)	3500 kg
Kraftstoff	Diesel
Heizung	Warmwasser-Gas-Zentralheizung
Kühlschrankvolumen	177.00 l
Wasservorrat	360 l
Abwassertankvolumen	250 l
Ladegerät	120.00 A
Batterie	680.00 Ah
Polster	Leder Bi-Color
Steckdosen 230V	7
	Doppel-/franz. Bett



Beschreibung

- elektrische und techn. Vorbereitung Anhängerkupplung
- LED Frontscheinwerfer 24 V
- Lederlenkrad abnehmbar MoreloExclusiv
- Hubstützenanlage mit auto. Nivelierung
- Flächenbündige, isolierverglaste Fahrerhausseitenscheiben
- Doppelhorn-Druckluftfanfare
- Zusatzdämmung Motorraum
- Radzierblenden Edelstahl
- Druckluftanschluss hinter Schürzenklappe
- Digitales Rückspiegelsystem mit Bugspiegel und Bordsteinkamera
- Luxusfahrerhaus Schwingsitze luftgedert mit Belüftung
- USB-Steckdose an Amaturenbrett
- Dachmarkise elektr. 6m
- LED-Beleuchtung Dachprofil Fahrerseite
- Midi-Heki Dachfenster Schlafrum
- Panoramadachfenster Wohnraum Heki 3
- Safe
- Stauraumbeleuchtung
- Parksensoren hinten
- Fahrradlift für zwei Fahrräder mit Ladesteckdose für e-Bikes
- Zurrstreifenpaket mit 3 zusätzlichen Verzurrstreifen inkl. je 3 Verzurrösen in Heckgarage, jeweils auf Fahrer- und Beifahrerseite
- Zentralverriegelung für Stauraumklappen, außer Gasklappe und Eingangstür
- Beleuchtetes MORELO-Logo an Frontmaske
- Küchenarbeitsplatte in Mineralwerkstoff, matt-finish, flächenbündige Abdeckung, verschiedene Dessins
- Mikrowelle mit Heißluft- und Grill-Funktion
- Luxus-Geschirrspülmaschine als Auszug unter Kochmulde (230 Volt-Betrieb u?ber Außenanschluss)
- Nespressomaschine, mit Ablageboard, Kapselhalter und 230 Volt Steckdose
- Wand- und Deckenbespannung in Kunstleder
- Gurtplätze für 2 Personen mit Multifunktionscouch
- Tischsäule höhenverstellbar und Auflagepolster (nur bei Lounge-Sitzgruppe)
- Festtank-Toilette in Keramik mit ca. 250-Liter Fäkaltank
- Toilettenerhöhung / Sockel 50 mm für Festtanktoilette
- Heckbett mit Mehrzonen-EvoPore-Matratze und Watergel-Oberschicht incl. Komfortunterfederung
- Dach-Klimagerät, im Wohnraum mit Infrarot-Fernbedienung (Fahrzeuggesamthöhe + 130 mm)
- Dachklimagerät Schlafrum mit Infrarot-Fernbedienung
- Solaranlage mit 6 x 130 Watt Maximalleistung, sofern platztechnisch möglich
- Elektro-Paket ?Energie Lithium-Power? (statt Serie) Lithium-Eisenphosphat-Batterie 1 x 340 Ah (Entnahmemenge 100 % = 340 Ah) Kombi-Ladegerät / Wechselrichter 3.000 Watt, bis 120 A Ladeleistung, mit Netzstärkevorwahl / Netz mangelausgleich (Power-Sharing), vollautomatischer Batterieschutz der Spitzenklasse
- 1 x Zusätzliche Lithium-Batterie 340 Ah (nur in Verbindung mit E-Paket ?Lithium Power?, max. Gesamtzahl 3 Batterien)
- Betrieb der optional gewählten Elektrogeräte, wie z.B.: Klimaanlage, Mikrowelle und Geschirrspülmaschine über den Wechselrichter. Durch die max. Kapazität von 3680 Watt bei 16 Ampere dürfen die Elektrogeräte nur wechselnd und nicht gleichzeitig genutzt werden. MORELO behält sich das Recht vor bei Fehlbedienung, wie beispielsweise bei Parallelbetrieb, Tiefentladung oder Überlastung, die Gewährleistung für alle im Fahrzeug werkseitig verbauten Aufbaubatterien abzulehnen.



Kein Logo
vorhanden

- Dyson Staubsauger V8 Absolut
- Navigationssystem: abnehmbarer 10" Touchscreen-Bildschirm mit fahrzeugspezifischer Navigation, Lenkradfernbedienung, Doppel-Rückfahrkamera mit Shutter, integriertem DAB+ Radio, Freisprecheinrichtung für Telefonate via Bluetooth und vier Lautsprechern
- Elektrisch absenkbarer 32" TV im Dinettenoberschrank (Beifahrerseite) mit Gläsern und 40" TV im Schlafraum mit Soundbar
- Zentrale Filtereinheit zur Reinigung und Entkalkung der Frischwasserversorgung
- Umpumpfunktion von Abwasser- in Fäkalientank
- Außendusche vor Hinterachse auf Fahrerseite
- Drucksensoren zur präzisen Füllstandmessung von Frisch-, Abwasser- und Fäkalientank
- Gas-Alarm zur Wohnraumüberwachung
- Wärmeregler im Schlafzimmer
- Fußbodenheizung in Wohnraum und Badezimmer
- Gasaußenanschluss, auf Beifahrerseite in Außenwand
- Gastank 120 Liter, mit Fern-Befüllung in der Seitenwand und Füllstandanzeige im Display des Kontrollpanels
- Polsterung Leder BiColor in verschiedenen Dessins
- Raffstores vorne und hinten
- Wohnraumteppich Velours in Coco-Sonderfarbe
- Möbeldekor Trend
- Tisch: Granit mit Holzrand Palisander
- Küchenplatte: Mineralwerkstoff Creme
- Polster: 1688 Kiesel innen, 2262 Caffee außen
- Gardinen: 14 Creme
- Fussboden: Cappucino
- Teppich: beige
- Ausstellungsfahrzeug! Trotz aller Mühe und Sorgfalt, sind Fehler in dieser spezifischen Fahrzeugbeschreibung nicht ausgeschlossen. Die Beschreibung dient lediglich der allgemeinen Identifizierung des Wagens und stellt keinen Vertragsbestandteil im rechtlichen Sinne dar. Ausschlaggebend sind einzig und allein die Vereinbarungen im Kaufvertrag. Den genauen Ausstattungsumfang erhalten Sie von Ihrem Verkaufsberater vor Ort.

Ausstattung

- Pakete (Autark-Paket)
- Lederlenkrad, Servolenkung, Tempomat, Multifunktionslenkrad, Zentralverriegelung, Rußpartikelfilter
- Doppelboden, GFK-Dach, Heckgarage, Markise
- Mikrowelle, 3-Flammkocher
- Außendusche
- Android Auto, Apple CarPlay, Navigationssystem, Rückfahrkamera, TV
- Solaranlage
- Sitzheizung, Hubstützenanlage, Luftfederung, Allwetterreifen, Radio, Radio DAB, Sat-Antenne, Lithium-Batterie, Wechselrichter, Backofen, Kompressor Kühlschrank, Separate Dusche, WC, Gas-Anschluss, Leder-ausstattung



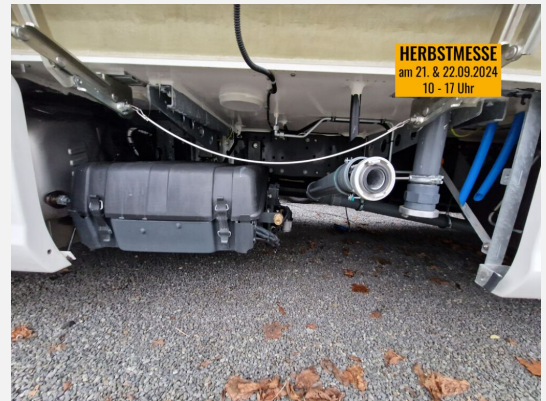
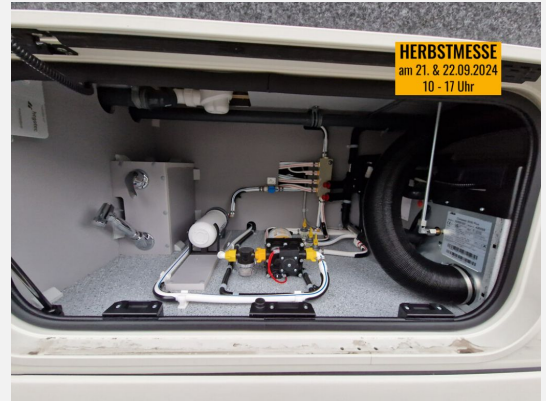
Kein Logo
vorhanden

Bilder





Kein Logo
vorhanden



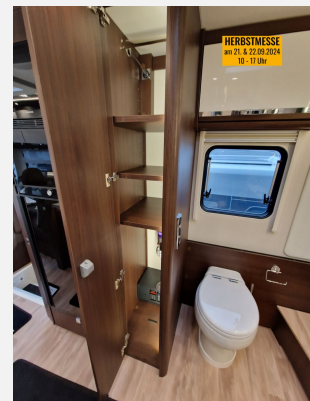
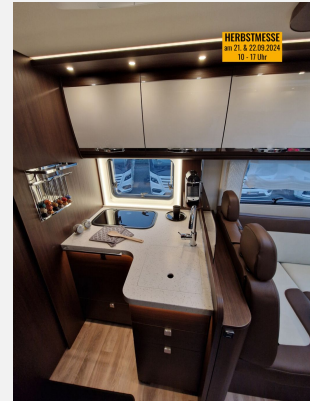


Kein Logo
vorhanden





Kein Logo
vorhanden





Kein Logo
vorhanden



Verkäufer

Veregge & Welz GmbH
Verkaufs - Team
Gewerbepark 14
49143 Bissendorf

☎ 05402 / 92990

FAX 05402- 929920

✉ verkauf@veregge-welz.de