

Exposé

**Etrusco T 7.3 SF Nr.: 3665/12**

**69.490,- €**

MwSt. ausweisbar

Fahrzeug



Grundriss



## Technische Daten

<b>Modell-/Baujahr</b>	2023
<b>verfügbar ab</b>	31.10.2024
<b>Anzahl der Achsen</b>	2
<b>Leistung</b>	114 KW / 155 PS
<b>km Stand</b>	23000 km
<b>Umweltplakette</b>	grün
<b>Schadstoffklasse/-norm</b>	Euro 6d-final
<b>Basisfahrzeug</b>	Ford Transit
<b>Getriebe</b>	Schaltgetriebe
<b>Antriebsart</b>	Frontantrieb
<b>Anzahl Schlafplätze</b>	4
<b>Gesamtlänge</b>	734 cm
<b>Gesamtbreite</b>	232 cm
<b>Höhe</b>	287 cm
<b>Innenhöhe</b>	210 cm
<b>Aufbauart</b>	Teilintegriert
<b>Masse in fahrber. Zustand</b>	3151 kg
<b>techn. zul. Gesamtmasse</b>	3500 kg
<b>Zuladung</b>	349 kg
<b>Infrastruktur</b>	Küche WC
<b>Liegeflächen</b>	Heck (210 x 80 198 x 80) Hubbett (195x141 — 113)
<b>Sitze mit Gurt</b>	4
<b>Kraftstoff</b>	Diesel
<b>Kühlschrankvolumen</b>	137 l
<b>Wasservorrat</b>	110 l
<b>Abwassertankvolumen</b>	100 l
<b>Batterie</b>	95 Ah
<b>Steckdosen 230V</b>	3
<b>Steckdosen 12V</b>	1
<b>Steckdosen USB</b>	2
<b>Vorbesitzer</b>	1
<b>Farbe</b>	weiß
	TÜV neu, ehem. Mietfahrzeug
	Rundsitzgruppe
	Einzelbett, Hubbett

**SONDERAUSSTATTUNG:**

Verdunklungsplissee Fahrerhaus für Front  
Hubbett manuell mit Klima Plux Elementen  
ISOFIX-Befestigung (2 Stück)  
Vorbereitung Solaranlage  
Vorbereitungen für TV Kabel 12V und TV Halterung

**Complete Selection Ford:**

Chassis Paket  
Komfort Paket Teilintegrierte  
type X  
Multimedia Paket Compact  
FORD 16" Alufelgen, schwarz  
Design Applikation Heck  
Abwassertank isoliert  
Rahmenfenster  
Fenster in T-Haube  
2. Außenstauraumklappe (Größe modellabhängig)  
Vorbereitung für Rückfahrkamera  
Wohnwelt Emilia

**Chassis-Paket Ford:**

Klimaanlage inkl. Staub- und Pollenfilter  
Scheinwerfer mit statischem Abbieglicht  
Stoßfänger vorn in Wagenfarbe inkl. Nebelscheinwerfer  
Seitenschutzleisten in Wagenfarbe lackiert  
Außenspiegel, elektrisch verstellbar und beheizbar  
Lederlenkrad  
Handschuhfach mit Deckel

**Komfort Paket:**

Spiegel mit indirekter Beleuchtung und Garderobenhaken  
Holzlattenrost in der Dusche  
Fahrerhaussitze inkl. Wohnraumbezügen  
Steckdose im Dachschrank über dem Küchenblock  
Steckdose in der Garage

**Type X:**

Dachschrankklappen in Hochglanz Magnolia  
type X Abklebung innen und außen  
Wohnwelt Emilia

**Paket One:**

Markise 4,5m  
Fahrradträger

—

**Es handelt sich bei diesem Fahrzeug um einen  
Mietwagen, der am Saisonende zu verkaufen ist.  
Der KM Stand ist nicht endgültig.**

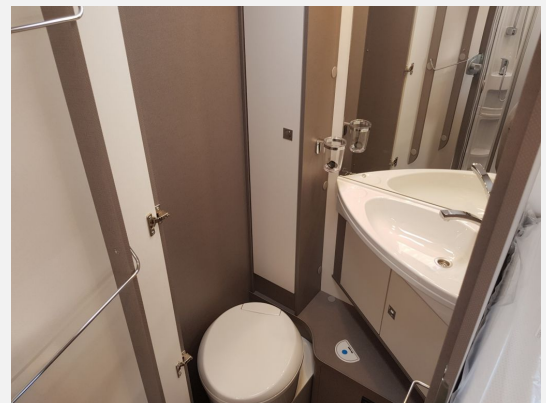
—

Irrtümer und Änderungen vorbehalten

Irrtümer und Änderungen vorbehalten









**Verkäufer**

Klinke Caravaning GmbH  
Wohnmobil Verkaufsteam  
Nelly-Sachs-Str. 4  
27612 Loxstedt-Stotel

☎ 04744/731990

✉ [caraworld@klinke.dealerdesk.de](mailto:caraworld@klinke.dealerdesk.de)