



Exposé

Bürstner Premio Life 480 TS Autarkiepaket. u.Duschpaket

21.900,- €

MwSt. ausweisbar

Fahrzeug



Grundriss





Technische Daten

<b>Modell-/Baujahr</b>	2023
<b>Erstzulassung</b>	06.03.2024
<b>TÜV</b>	03/2025
<b>Anzahl der Achsen</b>	1
<b>Anzahl Schlafplätze</b>	3
<b>Gesamtlänge</b>	708 cm
<b>Gesamtbreite</b>	212 cm
<b>Höhe</b>	261 cm
<b>Innenhöhe</b>	198 cm
<b>Umlaufmaß</b>	1000 cm
<b>Aufbaulänge</b>	593 cm
<b>Masse in fahrber. Zustand</b>	1100 kg
<b>techn. zul. Gesamtmasse</b>	1360 kg
<b>Zuladung</b>	260 kg
<b>Infrastruktur</b>	Küche WC
<b>Liegeflächen</b>	Bug (160x200) Seite (90/80 x 170)
<b>Heizung</b>	Truma Gasheizung
<b>Kühlschrankschrankvolumen</b>	142 l
<b>Wasservorrat (inkl. Boiler)</b>	44 l
<b>Batterie</b>	95 Ah
<b>Polster</b>	Stoff
<b>Steckdosen 230V</b>	3
<b>Steckdosen 12V</b>	1
<b>Steckdosen USB</b>	2
<b>Farbe</b>	weiß
	ehem. Mietfahrzeug
	Mittelsitzgruppe
	Doppelbett längs



## Beschreibung

Fahrzeug noch in gebrauch, bitte vereinbaren Sie vorab einen Besichtigungstermin.

Besuchen Sie unsere Webseite [www.josuweck.de](http://www.josuweck.de) um unseren Gesamtbestand an Neu- und Gebrauchtfahrzeugen zu sehen.

Irrtümer und Änderungen vorbehalten

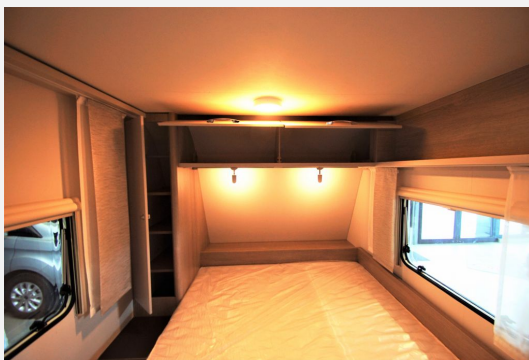
## Ausstattung

- **Dusch Paket Premio Life**, Duscharmatur mit Brauseschlauch, Duschwanne, **Premio Life Paket 1**, Antischlingerkupplung, Ersatzradhalterung im Gaskasten, Stoßdämpfer, Serviceklappe, Wassertank 44 l fest installiert
- Radkastenisolierung, Sicherheitsfahrwerk, Zugkugelumlaufgelenk, Stabilformstützen
- Gewichtserhöhung 1360 kg ohne Fahrgestelländerung
- Außenblech, Seitenwand Grobhammerschlag, Weiß, Ausstellfenster Heck, GFK-Heckwand mit reduzierter Hagelempfindlichkeit, GFK-Bugwand mit reduzierter Hagelempfindlichkeit, GFK-Dach mit reduzierter Hagelempfindlichkeit, Doppelfenster, getönt und ausstellbar, mit Kombirollos, Dachhaube 40 x 40 cm, Aufbauart, zweiteilig ohne Fenster
- Leseleuchte Sitzgruppe und Schlafzimmer, Kaltschaummatratze, Möbeldekor Brava, Lattenrost für alle Bettvarianten, Winterrückenlehnen
- Wassertank 44 L, fest installiert, Spül- WC
- Zentraler 12V Hauptschalter, USB Steckdose zusätzlich, Umformer 350 VA, Steckdosen 230 V, LED Vorzeltleuchte mit Schalter im Eingangsbereich, Beleuchtung 12 V / 230V
- Umluftanlage 12 V, Vorbereitung für Klimaanlage, Gasheizung 3000 W mit Zündautomatik
- Fahrradhalter Deichsel
- Bettumbau Sitzbank
- Gasheizung
- Kompressorkühlschrank, 3-Flammkocher, Kühlschrank, 142 L (davon 15 L Gefrierfach), Gaskocher mit 3 Flammen
- Truma Therme Warmwasserversorgung, Warmwasser
- Gasflaschenkasten für: 2x11 kg Fl.
- TV-Halter
- Zusatzbatterie

Irrtümer und Änderungen vorbehalten

## Bilder







Verkäufer

Reisemobil-Center Josuweek GmbH & Co.KG  
Herr Thorsten / Lars Josuweek  
Pferdebachstr. 150  
58454 Witten

☎ 02302 580110

☎ 02302 5801199

✉ info@josuweek.de