



Exposé

Bürstner Premio Life 480 TS Autarkiepaket. u.Duschpaket

21.900,- €

MwSt. ausweisbar

Fahrzeug



Grundriss





Technische Daten

Modell-/Baujahr	2023
Erstzulassung	06.03.2024
TÜV	03/2025
Anzahl der Achsen	1
Anzahl Schlafplätze	3
Gesamtlänge	708 cm
Gesamtbreite	212 cm
Höhe	261 cm
Innenhöhe	198 cm
Umlaufmaß	1000 cm
Aufbaulänge	593 cm
Masse in fahrber. Zustand	1100 kg
techn. zul. Gesamtmasse	1360 kg
Zuladung	260 kg
Infrastruktur	Küche WC
Liegeflächen	Bug (160x200) Seite (90/80 x 170)
Heizung	Truma Gasheizung
Kühlschranksvolumen	142 l
Wasservorrat (inkl Boiler)	44 l
Batterie	95 Ah
Polster	Stoff
Steckdosen 230V	3
Steckdosen 12V	1
Steckdosen USB	2
Farbe	weiß
	ehem. Mietfahrzeug
	Mittelsitzgruppe
	Doppelbett längs



Beschreibung

Fahrzeug noch in gebrauch, bitte vereinbaren Sie vorab einen Besichtigungstermin.

Besuchen Sie unsere Webseite www.josuweck.de um unseren Gesamtbestand an Neu- und Gebrauchtfahrzeugen zu sehen.

Irrtümer und Änderungen vorbehalten

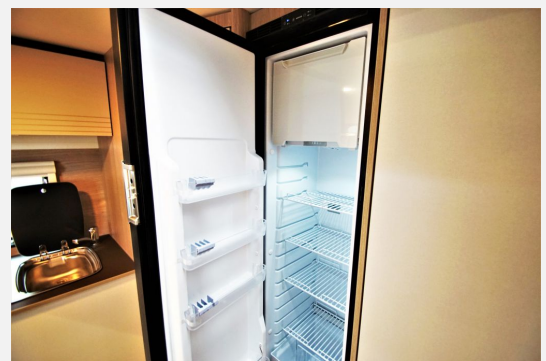
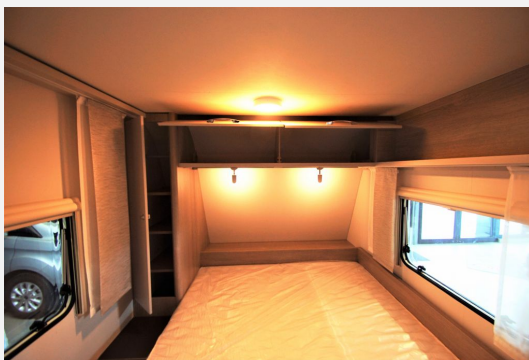
Ausstattung

- **Dusch Paket Premio Life**, Duscharmatur mit Brauseschlauch, Duschwanne, **Premio Life Paket 1**, Antischlingerkupplung, Ersatzradhalterung im Gaskasten, Stoßdämpfer, Serviceklappe, Wassertank 44 l fest installiert
- Radkastenisolierung, Sicherheitsfahrwerk, Zugkugelumkopplung, Stabilformstützen
- Gewichtserhöhung 1360 kg ohne Fahrgestelländerung
- Außenblech, Seitenwand Grobhammerschlag, Weiß, Ausstellfenster Heck, GFK-Heckwand mit reduzierter Hagelempfindlichkeit, GFK-Bugwand mit reduzierter Hagelempfindlichkeit, GFK-Dach mit reduzierter Hagelempfindlichkeit, Doppelfenster, getönt und ausstellbar, mit Kombirollos, Dachhaube 40 x 40 cm, Aufbauart, zweiteilig ohne Fenster
- Leseleuchte Sitzgruppe und Schlafzimmer, Kaltschaummatratze, Möbeldekor Brava, Lattenrost für alle Bettvarianten, Winterrückenlehnen
- Wassertank 44 L, fest installiert, Spül- WC
- Zentraler 12V Hauptschalter, USB Steckdose zusätzlich, Umformer 350 VA, Steckdosen 230 V, LED Vorzeltleuchte mit Schalter im Eingangsbereich, Beleuchtung 12 V / 230V
- Umluftanlage 12 V, Vorbereitung für Klimaanlage, Gasheizung 3000 W mit Zündautomatik
- Fahrradhalter Deichsel
- Bettumbau Sitzbank
- Gasheizung
- Kompressorkühlschrank, 3-Flammkocher, Kühlschrank, 142 L (davon 15 L Gefrierfach), Gaskocher mit 3 Flammen
- Truma Therme Warmwasserversorgung, Warmwasser
- Gasflaschenkasten für: 2x11 kg Fl.
- TV-Halter
- Zusatzbatterie

Irrtümer und Änderungen vorbehalten

Bilder







Verkäufer

Reisemobil-Center Josuweek GmbH & Co.KG
Herr Thorsten / Lars Josuweek
Pferdebachstr. 150
58454 Witten

☎ 02302 580110

[FAX] 02302 5801199

✉ info@josuweek.de