

Exposé

Knaus Tourer VAN 500 MQ Vansation

65.500,- €

MwSt. ausweisbar

Fahrzeug



Grundriss



Technische Daten

Modell-/Baujahr	05/2024
Leistung	110 KW / 150 PS
Umweltplakette	grün
Schadstoffklasse/-norm	Euro 6d-Temp
Basisfahrzeug	VW T
Motordetails	VW T6.1 3.200 kg*** 110kW / 150PS, Automatikgetriebe
Anzahl Schlafplätze	2
Gesamtlänge	589 cm
Gesamtbreite	216 cm
Höhe	291 cm
Innenhöhe	199 cm
Aufbauart	Teilintegriert
techn. zul. Gesamtmasse	350 kg
Infrastruktur	Küche WC
Liegeflächen	Heck (135x200)
Sitze mit Gurt	2
Kühlschrankvolumen	90 l
Wasservorrat	65 l
Abwassertankvolumen	58 l
Batterie	80 Ah
	TÜV neu
	Hubbett, Doppelbett quer

Willkommen bei Caravaning Arnstein, Ihrem Knaus Vertragspartner seit 30 Jahren. Wir sind nur rund 25 Kilometer von Würzburg entfernt und gut über die Autobahn A/7 erreichbar. Hier präsentieren wir Ihnen das brandneue Knaus VAN TOURER 500 MQ VANSATION.

Mietfahrzeug der Saison 2024. Unverbindliche Preisempfehlung des Herstellers 89.500,00 € Sonderpreis 65.500,00 Euro (Preis gilt nach der Mietsaison 2024) Bei dem Kaufgegenstand handelt es sich um ein Selbstfahrervermietfahrzeug. ca. 20 000 km gelaufen .

Weiteres Zubehör zu top Konditionen rüsten wir in unserer Fachwerkstatt nach zB. Dachklimaanlage, Motor, Markise u.s.w.
www.caravaning-Arnstein.de

Finanzierung über unsere Hausbank auch ohne Anzahlung möglich
Inzahlungnahme zu fairen Preisen.

SONDERAUSSTATTUNG "Vansation"

- Markise
- TV-Halter
- Rückfahrkamera
- Insektenschutztür
- Stoßfänger lackiert
- USB Steckdose
- MediKit Gutschein
- Ausstellfenster Hutze
- Ambientebeleuchtung
- Reifenluftdruckkontrollanzeige
- 17" Leichtmetellfelgen Devenport
- Dachhaube Hebe Kipp 70x50cm im Bug
- Abstandsgeregelter Tempomat (ACC)
- Front-/Seitenscheibenisolierung
- Außenspiegel elektr. und beheizt
- Abwassertank isoliert und beheizt
- Servicetür Fahrerseite (Garagentür)
- Multifunktions-Lenkrad
- Klimaanlage manuell im Fahrerhaus
- Hochwertige Passform-Sitzbezüge für Fahrerhaus
- Antennenkomplettsystem Oyster 60 Premium Twin inkl. Smart-TV 27"
- Scheibenwischer-Intervallschaltung mit Regensensor und automatische Fahrlichtschaltung Wasserfiltersystem
- Multifunktionsanzeige "Premium"
- Sitzheizung für Fahrerhaussitze
- Notbremsassistent
- Fernlichtassistent: "Light Assist"
- Nebelscheinwerfer inkl. Abbiegelicht
- LED-Hauptscheinwerfer
- Navigationssystem "Discover Media"
- Induktive Ladeschale

- Beheizbare Scheibenwaschdüsen
- LED-Tagfahrlicht
- VW T6.1 Automatikgetriebe
- Lendenwirbelstützen für linken und rechts
- Vorb. "We Connect" und "We Connect Plus"
- Müdigkeitserkennung
- zus. 230V SCHUKO-Steckdose in der Küche
- Polster Winter Withe

Sonderausstattung :

- Auflastung 3500 kg 150 PS Automatik
- Fahrradträger 2 Räder Heck
- Aufbauhöhe Premium
- Ausstellfenster Heck Links

Besuchen Sie uns gerne persönlich oder rufen Sie uns an, um weitere Details zu erfahren oder einen Besichtigungstermin zu vereinbaren. Wir stehen Ihnen mit unserer langjährigen Erfahrung als exklusiver Knaus Händler seit 1994 gerne zur Verfügung. Caravaning Arnstein Michael-Wenz-Straße 9 97450 Arnstein Tel.: 09363 / 5456 Web: www.caravaning-arnstein.de Geschäftszeiten: April bis Oktober: Montag bis Freitag von 09:00 - 12.30 Uhr und von 13:30 - 18:00 Uhr Samstag von 10:00 - 13:00 Uhr November bis März: Montag bis Freitag von 09:00 - 12.30 Uhr und von 13:30 - 17:00 Uhr Samstag von 10:00 - 13:00 Uhr

Irrtümer und Änderungen vorbehalten

Ausstattung

- Auflastung auf 3.500 kg
- Bedienanleitung (deutsch), TÜV und Zulassungspapier
- Dichtigkeitsgarantie 10 Jahre, MediKit Gutschein, SilwyREADY, Verbandmaterial, Warndreieck und Warnweste
- Insektenschutztür, Ein-Schlüssel-Schließanlage, Aufbauhöhe: KNAUS KOMFORT, Einstiegstufe elektrisch
- Service-/Stauraumklappen und Garagentür/-klappe mit Ein-Hand-Bedienung, KNAUS ServiceBox, Einfacher Zugang zu Gaskasten über Servicetür in der Seitenwand, Garagentür 72,5 x 110 cm, rechts, Gaskasten für 1 x 5 kg Gasflasche, Garagentür 55 x 110 cm, links, Serviceklappe für KNAUS ServiceBox
- Linkslenker, Fahrerairbag, Beifahrerairbag, ESP, Hill Holder (Berganfahrhilfe), ABS, Elektronische Wegfahrsperre, Elektromechanische Servolenkung, Fahrzeugschlüssel mit Fernbedienung zur Ver- und Entriegelung der Fahrerhaustüren, Rückfahrkamera, inkl. Verkabelung, Hochwertige Passform-Sitzbezüge für Fahrerhaus-sitze im KNAUS Wohnwelt-Design, Maximale Traglast der Heckgarage: 150 kg, Verbundglas-Frontscheibe in Wärmeschutzverglasung, Multikollisionsbremse, Fahrerhaus-sitze drehbar, Außenspiegel elektrisch einstell- und beheizbar, Fahrer- und Beifahrersitz mit Armlehnen, Höhenverstellung Beifahrersitz, Höhenverstellung Fahrersitz, Start&Stopp-System mit Bremsenergie-Rückgewinnung, Kraftstofftank 70 Liter, Elektrische Fensterheber, Radio "Composition Audio" mit TFT-Display (monochrom), Federung und Dämpfung mit erhöhter Vorderachslast und verstärkten Stabilisatoren, Chassis Uni-Lackierung: Ascotgrau, Frontstoßfänger in Wagenfarbe lackiert, 17" Bereifung, 17" Leichtmetallfelgen Devonport, Klimaanlage mit manueller Regelung im Fahrerhaus, Multifunktionsanzeige "Premium" mit mehrfarbigem Display, Multifunktions-Lenkrad (3-Speichen), Sitzheizung für Fahrerhaus-sitze, Front- und Seitenscheibenverdunklung, Notbremsassistent, Abstandsgeregelter Tempomat (ACC) mit Geschwindigkeitsbegrenzer, Müdigkeitserkennung, Fernlichtassistent: „Light Assist“, Scheibenwischer-Intervallschaltung mit Regensensor und automatische Fahrlichtschaltung, Reifendruckkontroll-anzeige, Nebelscheinwerfer inkl. Abbiegelicht, LED-Hauptscheinwerfer, LED-Tagfahrlicht, Beheizbare Scheibenwaschdüsen und Waschwasserstandsanzeige, Navigationssystem "Discover Media" inklusive "Streaming & Internet", Vorbereitung für "We Connect" und "We Connect Plus", Induktive Ladeschale, Lendenwirbelstützen für linken und rechten Einzelsitz in der 1. Sitzreihe (beide manuell einstellbar)
- Dachhaube 40 x 40 cm klar, mit Insektenschutz und Verdunklung (Heck), Fenster mit Doppelverglasung getönt, vorgehängt und ausstellbar, mit Insektenschutz und Verdunklung, Dachhaube 28 x 28 cm, mit Insektenschutz (Toilettenraum), Dachhaube (Hebe-Kipp) 70 x 50 cm klar, mit Beleuchtung, Insektenschutz und Verdunklung

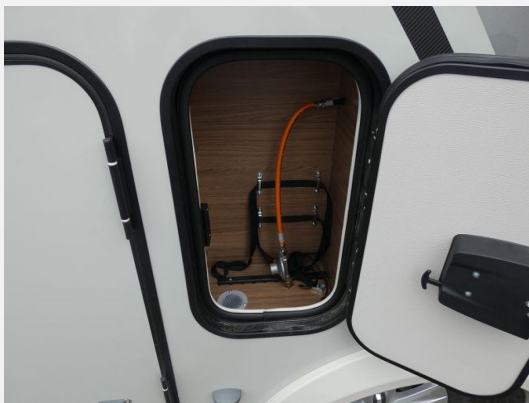
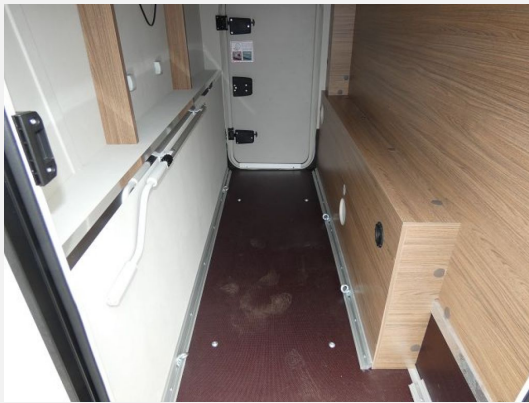
(Bug), Ausstellfenster Hutze, mit Insektenschutz und Verdunklung (Bug), Rahmenfenster SEITZ S7, Ausstellfenster 70 x 40 cm (Heck links)

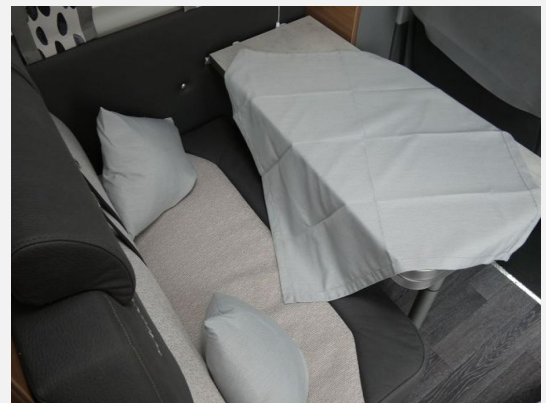
- FoldXpand Heckkonzept: Vollplastische Heckwand mit bündig integriertem Heckleuchenträger, Widerstandsfähige Unterbodenbeschichtung, Sonderbeklebung „VANSATION“, KNAUS Emblem im Heck, schwarz/chrom, Hutze über Fahrerhaus in LFI-Technologie, Alu Glattblech Ascot-Grau, GFK-Dach mit reduzierter Hagelempfindlichkeit in Weiß
- Vorzeltleuchte in LED-Technik, mit Bewegungsmelder, KNAUS CATEYE evolution-Rückleuchte, mit exklusiver Nachtsignatur und dynamischen Blinkleuchten in LED-Technik, Kennzeichenbeleuchtung in LED-Technik, Dritte Bremsleuchte in LED-Technik
- Möbeldekor: Matarateak, Staukastenklappen mit Soft-Close-Funktion, Strapazierfähiger Vinyl-Bodenbelag – Wood-Style
- Monositzgruppe mit Einhängetisch, inkl. ausdrehbarer Tischverlängerung, Polster: WINTER WHITE "VANSATION", COZY HOME-Paket, Farbvariante PEACH, EvoPore HRC Matratze, Slide-Bett für eine Person statt Stauschränke
- Kompressor-Kühlschrank 90 Liter (incl. 7,5 Liter Gefrierfach), Kassetten-Toilette THETFORD drehbar, Küchenschubladen mit Soft-Close-Funktion, Hochwertige Armaturen, Klappbare Wäschestange, im Toilettenraum oder Dusche, Kocher-Spülen-Kombination inkl. 2-Flammen-Kocher mit elektrischer Brennerzündung und geteilter Glasabdeckung, Xpand Bad mit höhenverstellbarer Duschkabine
- Gasschlauch Ausführung D/AT/ES/FI/BE/IT/NL/DK, Gasregler Ausführung D/AT/ES/FI/BE/IT/NL/DK, Wasserversorgung mit Tauchpumpe, Warmwasserversorgung mit Einhebel-Mischbatterie, Isolierhaube Abwassertank, beheizbar, Wasserfiltersystem „bluwater“, Umluftanlage 12 V, Gasanlage 30 mbar, Wasserleitungen im isolierten Bereich verlegt, Dieselheizung TRUMA Combi 4 D, TRUMA MonoControl CS (inkl. Gasfilter)
- Ladebooster für Aufbauakku, 230 V SCHUKO-Steckdosen Variante „D/AT/ES/FI/BE/IT/NL/DK/SE“, 230 V SCHUKO-Steckdose, zusätzlich (Garage), Stromversorgung/Innenbeleuchtung mit 230 V und 12 V, div. Innensteckdosen, Sicherungsautomat, Vernetzbares Elektronik-System inkl. zentralem Control-Panel mit Anzeige für Status der Batterien, Frisch- und Abwassertanks und Stromanschluss, Innenbeleuchtung komplett in LED-Technik, Ladegerät 216 VA, USB-Steckdose (1 Stück), im Heck, Stimmungsvolle Ambientebeleuchtung, Antennenkomplettsystem Oyster 60 Premium, Twin inkl. SMART TV 27", TV-Halter, 230 V SCHUKO-Steckdose zusätzlich, (Küche, 1 Stück)
- Markise 305 x 250 cm, anthrazit

Irrtümer und Änderungen vorbehalten

Bilder











Verkäufer

Caravaning Arnstein
Herr Markus Merklein
Michael-wenz Str.9
97450 Arnstein

☎ 09363 - 5456

FAX 09363 - 63 51

✉ info@caravaning-arnstein.de