

Exposé

Tabbert Da Vinci 540 E 2,3 -IC Paket-

42.276,- €

MwSt. ausweisbar

Fahrzeug



Grundriss



Technische Daten

Modell-/Baujahr	2023
Anzahl Schlafplätze	4
Gesamtlänge	790 cm
Gesamtbreite	232 cm
Höhe	265 cm
Innenhöhe	196 cm
Umlaufmaß	1032 cm
Aufbaulänge	570 cm
techn. zul. Gesamtmasse	2000 kg
Infrastruktur	Küche WC
Liegeflächen	Bug (200 x 86; 188 x 86) Heck (198 x 166/136)
Kühlschrankvolumen	133 l
Wasservorrat	45 l
Polster	Sunny Maedow
	Rundsitzgruppe
	Einzelbett

Beschreibung

TABBERT DAVINCI 540 E

- Auflastung 2000 kg
- Premium Exterieur Paket
- Premium Interieur Paket
- Ambiente Paket
- Flachbildschirmhalterung
- Markisenleiste LED
- Seintwand in Glattblech
- Fahrradträger 2 Räder
- 12 V Versorgungspaket
- ATC
- 230V Kombisteckdose außen
- Gasaußensteckdose
- Markise 455 x 250 cm
- Rollbettfunktion

TÜV, Fahrzeugdokumente zum oben genannten Fahrzeug, sowie die Überführung vom Werk nach Kirchheim am Neckar sind im Preis enthalten.

Bei Interesse würden wir uns über Ihren Anruf freuen. Gerne erstellen wir Ihnen Ihr persönliches Angebot.

Falls Sie eine andere Farbe, weitere Sonderausstattungen oder gar ein anderes Modell wünschen, sprechen Sie uns bitte darauf an.

Das Fahrzeugangebot ist unverbindlich und freibleibend, vorbehaltlich Irrtümer und Druckfehler. Finanzierung ist möglich, meistens auch eine Anzahlungnahme Ihres Gebrauchtfahrzeuges.

Unser Team freut sich über Ihren Anruf oder über Ihren persönlichen Besuch in unseren Verkaufsräumen! (Wir bitten um vorherige Terminabsprache)

Dominik Mahle 07143/85246-82 dominik.mahle@herzog-wohnwagen.eu

Michael Alber 07143/85246-83 michael.alber@herzog-wohnwagen.eu

Uwe Weidner 07143/85246-64 uwe.weidner@herzog-wohnwagen.eu

Irrtümer und Änderungen vorbehalten

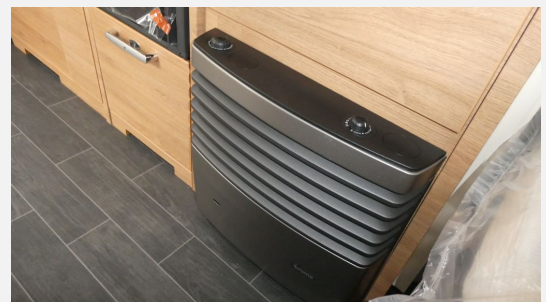
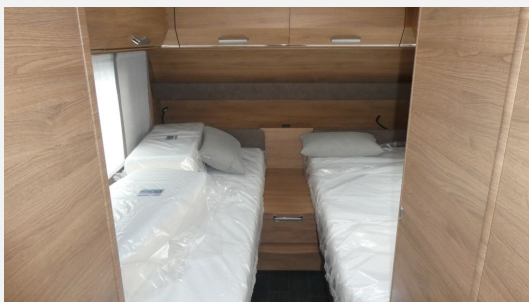
Ausstattung

- Premium Interieur-Paket II, Premium Exterieur-Paket – Tandemachser
- Serviceklappe 100 x 40,5 cm, Bug links, Serviceklappe 100 x 30,5 cm, Bug rechts, Serviceklappe 70 x 30,5 cm, Mitte links, Serviceklappe 100 x 40,5 cm, Heck rechts
- Dachhaube (Hebe-Kipp) 40 x 40 cm klar, mit Insektenschutz und Verdunklung (Mitte), Dachhaube (Hebe-Kipp) 70 x 50 cm, mit Insektenschutz und Verdunklung (Mitte), Pilzlüfter, im Heck
- Großzügiger Stauraum in den Toilettenräumen, Wandverkleidung über Bett, Stauklappe in Sitzkastenstellwand im Eingangsbereich, Einsäulenhubtisch in Rundsitzgruppe, Hochwertige Eckregale

- Kühlschrank 177 Liter, mit Doppeltüranschlag, Komfortdusche mit Falлтüre statt Vorhang im Waschraum, TABBERT Theke
- Gasheizung TRUMA S 5004
- TV-Halter für Flachbildschirm mit 230 V und TV-Anschluss, im Schlafbereich
- Tandemachser, Auflastung auf 1.500 kg*** (1.500 kg-Fahrwerk), Auflastung auf 1.700 kg*** (1.700 kg-Fahrwerk), Auflastung auf 1.800 kg*** (1.800 kg-Fahrwerk), Auflastung auf 2.300 kg*** (2.500 kg-Fahrwerk), 15" Bereifung

Irrtümer und Änderungen vorbehalten

Bilder







Verkäufer

Herzog Wohnwagen+Reisemobile
Herr Dominik Mahle
Max Eyth Straße. 8
74366 Kirchheim a.N

☎ 07143 894482

✉ dominik.mahle@herzog-wohnwagen.eu