

Exposé

Weinsberg CaraHome 650 DG Verfügbar ab Nov. 2024

58.998,- €

MwSt. ausweisbar

Fahrzeug



Grundriss



Technische Daten

| | |
|----------------------------------|--------------------------------------------------------------|
| Modell-/Baujahr | 2022 |
| Erstzulassung | 11.07.2023 |
| Anzahl der Achsen | 2 |
| Leistung | 88 KW / 120 PS |
| km Stand | 40000 km |
| Umweltplakette | grün |
| Schadstoffklasse/-norm | S4 / Euro 6d-final |
| Basisfahrzeug | Peugeot Boxer |
| Motordetails | Euro 6d-Final |
| Getriebe | Schaltgetriebe |
| Antriebsart | Frontantrieb |
| Anzahl Schlafplätze | 6 |
| Gesamtlänge | 699 cm |
| Gesamtbreite | 230 cm |
| Höhe | 320 cm |
| Innenhöhe | 200 cm |
| Aufbauart | Alkoven |
| Masse in fahrber. Zustand | 2840 kg |
| techn. zul. Gesamtmasse | 3500 kg |
| Infrastruktur | Küche WC |
| Liegeflächen | Bug (184x120) Alkovenbett (210x140) Heck (210x141/135) |
| Sitze mit Gurt | 5 |
| Anhängerlast (gebremst) | 2000 kg |
| Kraftstoff | Diesel |
| Heizung | Heizung TRUMA Combi E |
| Kühlschrankvolumen | 177 l |
| Wasservorrat | 124 l |
| Abwassertankvolumen | 101 l |
| Batterie | 75 Ah |
| Steckdosen 230V | 6 |
| Steckdosen USB | 1 |
| Führerscheinklasse | B |
| Vorbesitzer | 1 |
| Farbe | weiß |
| | TÜV neu, ehem. Mietfahrzeug |
| | Mittelsitzgruppe |
| | Doppel / franz. Bett |

Weinsbrg CaraHome 650 DG (Peugeot)

SELBSTFAHRERVERMIETFAHRZEUG ZWIDDERMODELL 2023 Direktlink : <https://konfigurator.knaustabbert.de/load/WTQDGFH>

SONDERAUSSTATTUNG ÜBER SERIENAUSSTATTUNG:

Einstiegsstufe elektrisch 618 Euro

Fahrradhalter für 4 Räder 659 Euro

Garagentür links 498 Euro

Ausstellfenster Heck links 342 Euro

Aufstellfenster T-Raum 315 Euro

Media-Paket 2610 Euro

Peugeot-Paket 1090 Euro

Weinsberg Smart-Paket 1730 Euro

USB-Steckdose 66 Euro

Truma DuoControl 512 Euro

Markise 455x250cm 1428 Euro

Alkovenheizung 328 Euro

Ambientenlicht inklusive Rückwand 409 Euro

Isofix-System 273 Euro

Dachklima € 2.800,-

TÜV und Zulassungspapier - 199 Euro

Frachtkosten/Transport nach Maintal, Funktionsprüfung, technische Einweisung inkl. Übergabe an den Käufer, Reinigung Innen und Außen. 890 Euro

UNVERBINDLICHE PREISEMPFEHLUNG DES HERSTELLERS AB MAINTAL: 82.787 EURO

Jetzt Angebot sichern und das Reisemobil am Ende der Mietsaison 2024 ca. 35.000km übernehmen. Kommen Sie in den Genuss junger gebrauchter Reisemobile und profitieren Sie von unserer jahrelangen Erfahrung! Gerne stehen wir Ihnen mit Rat & Tat beim Kauf und der Finanzierung eines Reisemobiles oder Wohnwagens zur Seite! Egal ob privat oder gewerblich! Zögern Sie nicht und nehmen Sie Kontakt mit uns auf! Wir freuen uns auf Sie!

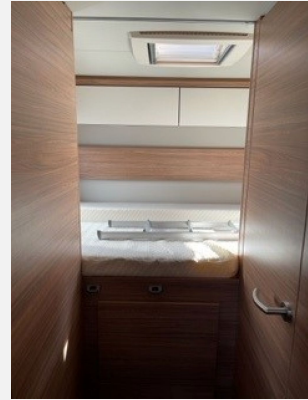
Irrtümer & Änderungen vorbehalten. Wir stehen Ihnen auch außerhalb der Öffnungszeiten für Fragen rund um den Kauf von Reisemobilen & Wohnwagen zur Verfügung. Dazu erreichen Sie uns telefonisch unter +49 (0) 173 8153146.

- **Media-Paket**, Rückfahrkamera, Rückfahrkamera, inkl. Verkabelung, Radio, All-in-One Navigationssystem 9" mit DAB+ und Campingsoftware inkl. DAB+/FM Antenne, All-in-One Navigationssystem, HeadUp-Display, Head-up Display, **WEINSBERG Smart-Paket I**, Insektenschutz für Reisemobil, Insektenschutz für, Midi-HEKI 700x500mm, Stoßfänger lackiert (-409-/-457-/-6DZ-), Frontstoßfänger in Wagenfarbe lackiert, Radiovorbereitung, Radiovorbereitung inkl. 2 Lautsprecher, Isolierhaube Abwassertank, beheizbar, Isolierhaube Abwassertank - beheizbar, Wasserfiltersystem "BluuWater", Steckdose Garage, 230 V SCHUKO-Steckdose, zusätzlich (Garage), MediKit Gutschein: Voucher für ein exklusives Medikamentenset, MediKit Gutschein, Silwy-Ready, SilwyREADY, Truma iNet X - System, TRUMA iNet X Master
- 6-Gang-Schaltgetriebe, FIAT Ducato 3.500 kg (88 kW / 120 PS); Frontantrieb; Euro 6d-Final
- Außenspiegel elektrisch einstell- und beheizbar, Hinter-/Vorderachsstabilisator, Scheibenbremsen, Linkslenker, Chassis Uni-Lackierung: Weiß, Kühlergrill schwarz, mit verchromter Spange, Frontstoßfänger genarbt, unlackiert Grau, 15" Bereifung, Klimaanlage Fahrerhaus, manuell – inkl. Pollenfilter und Außentemperaturanzeige, Fahrerairbag, Beifahrerairbag, Höhenverstellung Fahrersitz, Tempomat – Cruise Control, ESP, Hill Holder (Berganfahrhilfe), ABS, Elektronische Wegfahrsperre, Elektromechanische Servolenkung, Trailer Stability Control System, Post Collision Braking System, Seitenwindassistent, Kraftstofftank 75 Liter, Fahrzeugschlüssel mit Fernbedienung zur Ver- und Entriegelung der Fahrerhaustüren, Elektrische Fensterheber (Fahrer- und Beifahrertür),

Außenspiegel manuell verstellbar, Halogen Serienscheinwerfer mit Tagfahrlicht, Breitspurfahrwerk, Kunststoff Blattfedern, Stahlfelgen, Textile Verschattung für Front- und Seitenscheiben, Maximale Traglast der Heckgarage: 150 kg

- Aufbau tür: WEINSBERG KOMFORT, Ein-Schlüssel-Schließanlage
- Service-/Stauraumklappen und Garagentür/-klappe mit Ein-Hand-Bedienung, Einfacher Zugang zu Gaskasten über Servicetür in der Seitenwand, Anordnung der Gasflaschen längs, Gaskasten für 2 x 11 kg Gasflaschen, WEINSBERG Easy-Travel-Box, Serviceklappe für Easy-Travel-Box 60 x 24 cm, Bug links, Garagentür 80 x 110 cm, rechts
- Fenster mit Doppelverglasung getönt, vorgehängt und ausstellbar, mit Insektenschutz und Verdunklung, Dachhaube 40 x 40 cm klar, mit Insektenschutz und Verdunklung (Heck), Dachhaube 40 x 40 cm klar, mit Insektenschutz und Verdunklung (Mitte), Dachhaube 28 x 28 cm, mit Insektenschutz (Toilettenraum), Dachhaube 40 x 40 cm klar, mit Insektenschutz und Verdunklung (Alkoven), Alkovenfenster, rechts
- Alu-Glattsblech, weiß, Dach- und Seitenwände in Sandwichbauweise, Widerstandsfähige Unterbodenbeschichtung, GFK-Dach mit reduzierter Hagelempfindlichkeit
- Heckleuchenträger mit LED-Leuchten, Vorzeltleuchte mit Bewegungsmelder
- Möbeldekor: Tiberino, Belüftete Stauschränke und Truhen, Profilleisten teilweise in Echtholz, Vinyl-Bodenbelag
- ISOFIX-System (2 Kindersitze), Polster: TURIN, EvoPore HRC Matratze, nur Festbetten, Doppeldinette, EvoPore HRC Matratze, Alkoven-/Etagenbetten, Bettumbau der Sitzgruppe, Sicherheitsnetz an Alkoven- und Etagenbetten, Bettenumbau mit Auszug in der Sitzgruppe
- Gasbedienteile zentral angeordnet, Hochwertiger kugelgeführter Auszug mit Soft-Close, mit Besteckeinsatz, Küchenrückwandverkleidung aus Schichtstoff, Toilettenraum in Holz- bzw. Kunststoffoptik, Wand-/Deckenhalter für Brausekopf, Kleiderstange, Kassetten-Toilette DOMETIC drehbar, Staukasten T-Raum, 3-Flammen-Kocher mit Glasabdeckung, Spülbecken aus Edelstahl, versenkt, Automatische Energiewahl für Kühlschrank (AES), Kühlschrank 177 Liter, mit Doppeltüranschlag, Duschausbau Waschräum: Brausearmatur mit Halter und Duschvorhang
- TRUMA DuoControl CS (inkl. Gasfilter), Alkovenheizung, Gasschlauch Ausführung D/AT/ES/FI/BE/IT/NL/DK, Gasregler Ausführung D/AT/ES/FI/BE/IT/NL/DK, Wasserversorgung mit Tauchpumpe, Warmwasserversorgung mit Einhebel-Mischbatterie, Gasanlage 30 mbar, Wasserleitungen im isolierten Bereich verlegt, Umluftanlage 12 V, Heizung TRUMA Combi 6
- USB-Steckdose (1 Stück), im Heck, Stimmungsvolle Ambientebeleuchtung, Zuschalt-/Trennautomatik für Starter- und Aufbau batterie, Ladeautomat elektrisch für Aufbau-/Fahrzeugbatterie, CEE-Außenanschluss für 230 V, mit Sicherungsautomat, FI-Schutzschalter, 230 V SCHUKO-Steckdosen Variante „D/AT/ES/FI/BE/IT/NL/DK/SE“, Überwiegend LED-Beleuchtung im Wohnraum, Versenkte Halogenbeleuchtung im T-Raum, Ladebooster für Aufbau batterie, USB-Steckdose (1 Stück), im Bug, 230 V SCHUKO-Steckdose zusätzlich, in der Küche (1 Stück)
- Markise 455 x 250 cm, weiß
- Bedienanleitung (deutsch)
- Dichtigkeitsgarantie 10 Jahre, Pannenhilfset

Irrtümer & Änderungen vorbehalten. Wir stehen Ihnen auch außerhalb der Öffnungszeiten für Fragen rund um den Kauf von Reisemobilen & Wohnwagen zur Verfügung. Dazu erreichen Sie uns telefonisch unter +49 (0) 173 8153146.





Verkäufer

HÜTTLrent GmbH
Herr Felix Muehl
Robert-Bosch Str. 2-4
63477 Maintal

☎ 061814243322

FAX +49 (0) 6181 42433-35

✉ verkauf@huettlrent.de

Verkäufer

HÜTTLrent GmbH
Herr Maximilian Knoll
Robert-Bosch-Str. 2-4

☎ 06181/4243318

✉ m.knoll@huettlrent.de