

Exposé

## Fendt Diamant 560 DW

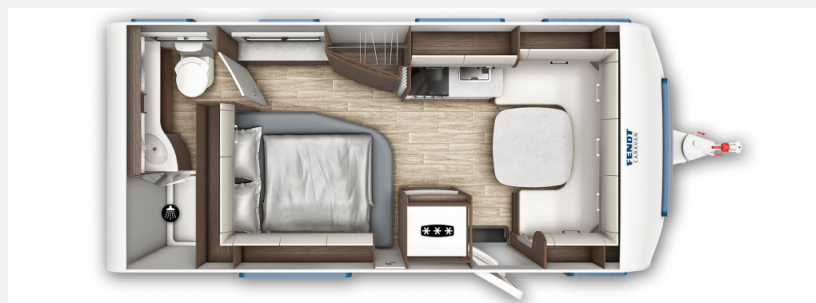
**44.990,- €**

MwSt. ausweisbar

Fahrzeug



Grundriss



**Technische Daten**

<b>Modell-/Baujahr</b>	2024
<b>Anzahl der Achsen</b>	1
<b>Anzahl Schlafplätze</b>	4
<b>Gesamtlänge</b>	771 cm
<b>Gesamtbreite</b>	250 cm
<b>Höhe</b>	266 cm
<b>Innenhöhe</b>	198 cm
<b>Umlaufmaß</b>	1027 cm
<b>Aufbaulänge</b>	656 cm
<b>Leergewicht</b>	1634 kg
<b>Masse in fahrber. Zustand</b>	1679 kg
<b>techn. zul. Gesamtmasse</b>	2000 kg
<b>Zuladung</b>	321 kg
<b>Liegeflächen</b>	Bug (144 / 116 x 230) Heck (155 x 195)
<b>Heizung</b>	Alde Warmwasserheizung
<b>Kühlschrankvolumen</b>	177 l
<b>Wasservorrat</b>	45 l
<b>Abwassertankvolumen</b>	24 l
<b>Polster</b>	Faro
	Rundsitzgruppe
	Doppel-/franz. Bett

## Beschreibung

Fendt Diamant 560 DW Modell 2024 mit französischem Bett ,schöner Küchenzeile mit Backofen, gemütlicher Rundsitzgruppe und ein Heckbad. Polster Faro

Dieser Wagen hat eine Alde Warmwasserheizung und Warmwasser-Fußbodenheizung.

Natürlich hat auch der Diamant die Grundausstattung wie Antischlingerkupplung, Auflaufbremssystem mit automatischer Bremsnachstellung, Ein-Schlüssel-Schließsystem, Ausstellfenster doppelt verglast und getönt, Beleuchtung LED, Lattenroste mit vollflexiblen und dauerelastischen Gelenkbrücken sowie Härteeinstellung, Klima 7 Zonen Komfortschaummatratze ,PVC-Bodenbelag, Teppichboden lose verlegt, Fußbodentemperierung, Staukästen mit Soft-Close-Scharnieren, Winterrückenlehnen, Federkernsitzpolster, Rückenpolster ergonomisch geformt, TV-Kabelverlegung, TV Arm, Slim-Tower-Kompressor-Kühlschrank, Backofen mit Grill, Fliegenschutztür, Alufelgen , uvm.

Als Sonderausstattung hat der Wagen :

2000 Kg Achse  
Spannbettuch

inkl. Fracht und Brief

Irrtümer und Änderungen vorbehalten

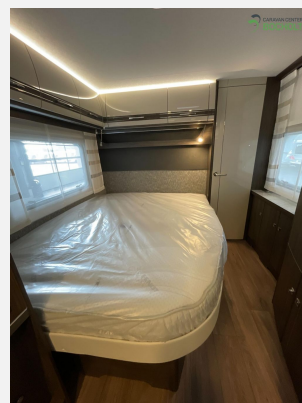
## Ausstattung

- Alufelgen, Tempo 100 Zulassung, Antischlingerkupplung AKS, Deichselabdeckung, Ein-Schlüssel-Schließsystem, Big-Foot
- Ausstellfenster, Außenstauraumklappe, Vorzeltleuchte, Verdunkelungs- und Fliegenschutzrollos
- Insektenschutztür 1/1, Festbett, Wohnraumteppich, Ambiente-Beleuchtung, LED-Beleuchtung, Kleiderschrankbeleuchtung, Lattenrost, Klima Komfortschaummatratze 7 Zonen
- Warmwasserheizung, Fußbodenheizung Warmwasser
- Gasbackofen, 3-Flammkocher, Abfalleimer, Elektroanzündung Kocher, Slim Tower
- Dusche seperat, Cassetten-Toilette, Warmwasser, Frischwassertank, Abwasser-Rolltank, Frischwassertank-Anzeige, Heckbad
- Rauchmelder, Gasflaschenkasten für 2 x 11 kg
- TV-Halter

Irrtümer und Änderungen vorbehalten

## Bilder







**Verkäufer**

Caravan Center Bocholt  
Verkaufsteam  
Wüppings Weide 10 - 13  
46395 Bocholt

☎ 02871/9572-0

FAX 02871/9572-900

✉ [verkauf@caravan-center-bocholt.de](mailto:verkauf@caravan-center-bocholt.de)