

Exposé

Dethleffs Just 90 T 6752 DBL

69.900,- €

MwSt. ausweisbar

Fahrzeug

Neuss

~~€ 3.000,-~~

Dometic Freshjet FX4 2200

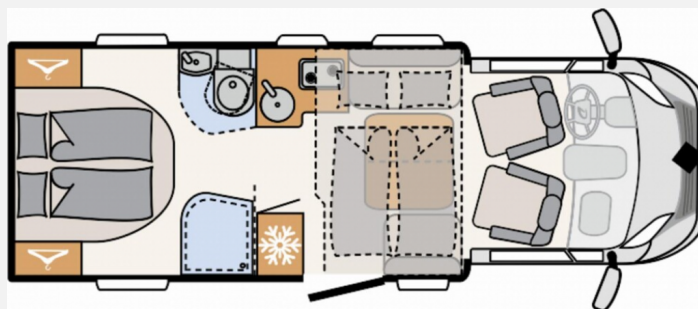
VERLÄNGERT BIS 8. SEPTEMBER!

KLIMA GESCHENK!

inkl. Einbau!

im Aktionszeitraum bis 08.09.2024*

Grundriss



Technische Daten

Modell-/Baujahr	2023
Leistung	103 KW / 140 PS
Schadstoffklasse/-norm	Euro 6
Motordetails	BlueHDi 140
Getriebe	Schaltgetriebe
Anzahl Schlafplätze	5
Gesamtlänge	696 cm
Gesamtbreite	233 cm
Höhe	294 cm
Aufbauart	Teilintegriert
Masse in fahrber. Zustand	3034 kg
techn. zul. Gesamtmasse	3499 kg
Zuladung	465 kg
Sitze mit Gurt	4
Radstand	404 cm
Anhängerlast (gebremst)	2000 kg
Anhängerlast (ungebremst)	750 kg
Kraftstoff	Diesel
Heizung	Truma Combi
Polster	Metropolitan
Steckdosen 230V	8
Steckdosen 12V	1
	Doppel-/franz. Bett, Alkoven/Hubbett

Beschreibung

- Citroën Jumper Light BlueHDi 2,2 l / 140 PS
- Alufelge Citroën 16 Zoll, Bicolor
- Chassis-Paket (LED Tagfahrlicht, Lederlenkrad und Schaltknäuf mit Ledermanschette, Fahrerhaus Klimaanlage automatisch, Multifunktionslenkrad)
- Vorbereitungs-kit (Vorbereitung Solar, Vorbereitung Dach-Klimaanlage, Vorbereitung SAT-Anlage, Vorbereitung erste Rückfahrkamera, Vorbereitung zweite Rückfahrkamera)
- elektrisches Hubbett über der Sitzgruppe
- Fenster zusätzlich im Badezimmer
- Abwassertank isoliert
- Bettenbau Sitzgruppe quer
- Wohnwelt Metropolitan

Irrtümer und Änderungen vorbehalten

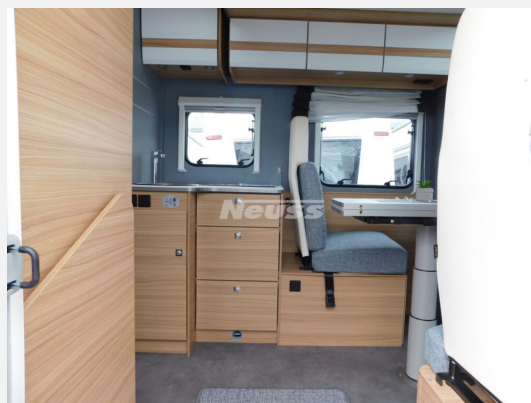
Ausstattung

- Lederlenkrad, Servolenkung, Tempomat, Multifunktionslenkrad, Zentralverriegelung, Rußpartikelfilter
- GFK-Dach, Heckgarage
- Separate Dusche, WC

Irrtümer und Änderungen vorbehalten

Bilder









Freizeitpartner
Neuss **UNSER VERKAUFS-TEAM**

Frank Hammer

Ramona Raf

Vincenzo Marcimino

Christoph Wiebel

...freut sich auf Ihren Besuch!

Verkäufer

Neuss GmbH
Herr Hans-Peter Neuss
Thanners 7
87509 Immenstadt

☎ 08379 929420

FAX 08379 1369

✉ info@camping-neuss.de