

Exposé

**Fendt Diamant 560 SD**

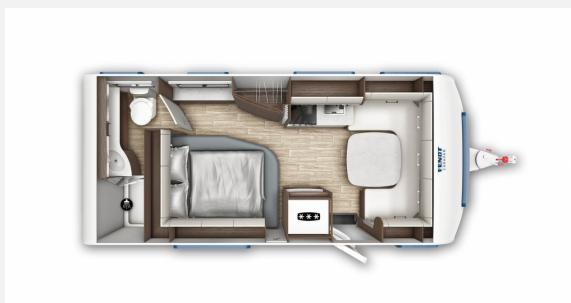
**37.950,- €**

MwSt. ausweisbar

Fahrzeug



Grundriss



Technische Daten

<b>Anzahl der Achsen</b>	1
<b>Anzahl Schlafplätze</b>	4
<b>Gesamtlänge</b>	771 cm
<b>Gesamtbreite</b>	250 cm
<b>Höhe</b>	266 cm
<b>Innenhöhe</b>	198 cm
<b>Umlaufmaß</b>	1027 cm
<b>Aufbaulänge</b>	656 cm
<b>techn. zul. Gesamtmasse</b>	2000 kg
<b>Infrastruktur</b>	Küche WC
<b>Liegeflächen</b>	Bug (144/118x230) Heck (155x195)
<b>Heizung</b>	Truma Combi 6
<b>Kühlschrankvolumen</b>	177 l
<b>Wasservorrat</b>	45 l
<b>Abwassertankvolumen</b>	24 l
<b>Polster</b>	Faro
<b>Farbe</b>	weiß
	Rundsitzgruppe
	Doppel-/franz. Bett

## Beschreibung

### Fendt Diamand 560 SD

#### Ausstattungsdetails:

- Gewichtserhöhung auf 2.000kg
- Spanntuch für das Bett

#### Grundausrüstung:

Abdeckung Auflaufeinrichtung „weiß“, Alufelgen schwarz poliert, Bremse AAA, selbstnachstellend, (Al-Ko) Deichselabdeckung „weiß“, Euro-Achssystem (Al-Ko), Niederquerschnittsreifen, Rückfahrautomatik, Sicherheitskupplung AKS 3004 (Al-Ko), Stabilformstützen verzinkt mit „Big Foot“ (Al-Ko), Stoßdämpfer, Stützrad mit Lastanzeige, System-Leichtbau-Chassis, vollverzinkt (Al-Ko), verlängerte Kurbelstützen, Zulassung für Tempo 100, Außenstauklappe, Ausstellfenster doppelt verglast, getönt, mit Einhandbedienung und kombiniertem Fliegenschutz- / Verdunkelungsrollo, Bremsleuchten in oberen Positionsleuchten integriert, Eingangstür mit integriertem und isoliertem Einstieg, Abfallsammler und Ablage, im oberen Eingangstürbereich getöntes Fenster und Verdunkelungsplissee, Flaschenkasten-Deckel mit Gasdruckdämpfer, Drei-Punkt-Verriegelung, Fliegenschutztür im Eingangsbereich, LFI-Technologie teilweise im Bug, LFI-Technologie teilweise im Heck, Markisenleiste mit Beleuchtung auf Türseite, Nebelschlussleuchte(n), Panoramadachhaube „Skylight“ mit Beleuchtung (LED), Radkästen, vollisoliert Rangiergriffe, ergonomisch und stabil an Bug und Heck, Rückfahrcheinwerfer (2 Stück), Sandwich-Bauweise, Vorzeltleuchte (LED), zweifach geschaltet, Wassertankeinfülldeckel mit Halteband, Zentrale Schließanlage, Zwangsentlüftungen lt. EN-Norm 1645-1, Beleuchtung im Kleiderschrank mit Bewegungssensor, Beleuchtung LED, Dekopakete (2 Kissen/ 2 Tischsets), Einsäulenhubtisch in der Rundsitzgruppe, Faltschiebetür, Garderobe im Schlafräum, Indirekte Beleuchtung (LED), Kopfstützen in Sitzgruppe, höhenverstellbar, Lattenroste mit vollflexiblen und dauerelastischen Gelenkbrücken sowie Härteeinstellung (Einzel- und französische Betten), Lesespot(s) (12 V) im Schlafräum, Lesespots (12 V) in der Rundsitzgruppe, Liftomat (Einzel- und französische Betten), Matratzen: Klima-Komfortschaum (7 Zonen) (Einzel- und französische Betten), MIDI-Dachhaube (Dometic) mit Kurbel, Zwangsentlüftung, integriertem Verdunkelungsplissee und Fliegenrollo in Panoramadachhaube Skylight integriert, Möbel in „Rovero-Castello-Dekor“, Polstervariante „Faro“, Rückenpolster ergonomisch geformt, Sitzpolster mit Federkern in Komfortqualität, Sitzpolster mit hohem Raumgewicht, Softrollos mit Plissee (Verdunkelungsrollo von unten), Staukästen belüftet und mit indirekter Deckenbeleuchtung (LED), Staukästen mit Soft-Close-Scharnieren, Teppich im Türeinstieg mit Fendt-Caravan-Schriftzug, Teppichboden, gekettelt und lose verlegt Vinyl-Bodenbelag, strapazierfähig, pflegeleicht, Winterrückenlehnen, Abfallsammler in Eingangstür integriert, Arbeitsplatzbeleuchtung (LED), Backofen mit Grill (Gas), Beleuchtung Bad (LED/12 V), Besteckeinsätze mit Softtouch-Oberfläche, Duschkabine Handtuchhalter/ Kleiderhaken und Toilettenpapierhalter, uvm.

Wir sind seit 25 Jahren Wohnmobil Händler wie auch Fiat Professional Händler.

Inzahlungnahme und Ankauf aller Marken - auch PKW !

Zwischenverkauf und Irrtümer vorbehalten.

Die Fahrzeugbeschreibung dient lediglich der allgemeinen Identifizierung des Fahrzeuges und stellt keine Gewährleistung im kaufrechtlichen Sinne dar.

Irrtümer und Änderungen vorbehalten

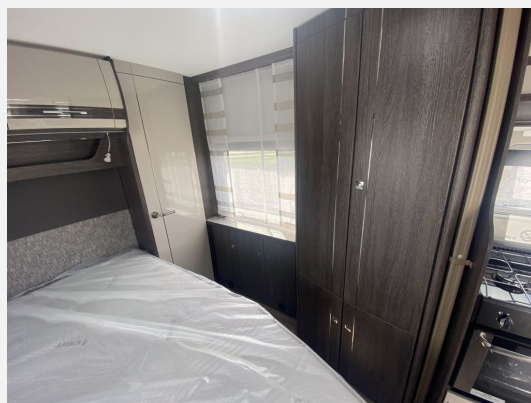
## Ausstattung

Irrtümer und Änderungen vorbehalten

## Bilder







## Verkäufer

Ehlers Mobile Welten GmbH & Co.KG  
Herr Karsten Steffens  
Heinrich-Evers-Straße 4  
21769 Lamstedt

☎ 04773/8794626

FAX 04773/892114

✉ reisemobil@ehlers-reisemobile.de

## Verkäufer

Herr Mark Wehrmann

✉ mw@ehlers-reisemobile.de