



Exposé

Hymer Tramp S 585 Premium Line Assistenzpakete

109.900,- €

MwSt. ausweisbar

Fahrzeug



Grundriss





Technische Daten

Modell-/Baujahr	2023
Anzahl der Achsen	2
Basisfahrzeug	Mercedes Sprinter
Motordetails	417 CDI 170
Getriebe	Automatik
Antriebsart	Frontantrieb
Anzahl Schlafplätze	3
Gesamtlänge	709 cm
Gesamtbreite	229 cm
Aufbauart	Teilintegriert
techn. zul. Gesamtmasse	4200 kg
Auflastung	4200 kg
Sitze mit Gurt	4
Kraftstoff	Diesel
Farbe	weiß
	Einzelbett



Beschreibung

H Y M E R

Tramp S 585

Gesamtlänge: 709 cm Gesamtbreite: 229 cm

Gesamthöhe: 296 cm

Gesamtmasse: 3.500 kg

Grundpreis 94.200,00 EUR

Sonderausstattung:

- Mercedes-Benz Sprinter 4,2 t - 417 CDI - 125 KW/170 PS - Euro VI-E 3.380,00 EUR
- Gewichtsvariante 4200 KG Serie
- 92 l Kraftstofftank 390,00 EUR
- Wet Wiper System (Scheibenwischer mit integ. Spritzdüse) 100,00 EUR
- Stoffkombination Gomera 995,00 EUR
- Vorbereitung Anhängerkupplung 150,00 EUR
- Komfort-Eingangstür mit Fenster, Verdunkelungsrollo, integriertem Mülleimer und 2-fach Verriegelung 395,00 EUR
- HYMER Panorama-Kurbeldachlüfter 80 x 50 cm, doppeltverglast im Heck 590,00 EUR
- Markise mit Adapter, Gehäuse weiß, 450 x 250 cm 1.590,00 EUR
- Sicherheitsschloss für Wohnraum-Eingangstür 300,00 EUR
- Einlegeboden mit Holzoberfläche 160,00 EUR
- Dachstauschränke über Heckbetten anstelle offener Ablage 350,00 EUR
- Komfort L-Sitzgruppe mit Loungepolstern, längs-/quer verschiebbarem Tisch und 2 integrierten 3-Punkt-Gurten 495,00 EUR
- Bettenbau für Sitzgruppe inkl. Zusatzpolster und absenkbarem Tisch 450,00 EUR
- Zusatzpolster zwischen den Längseinzelbetten inkl. integrierter Komfortaufstieg 450,00 EUR
- 6 kW Diesel-Warmluftheizung mit 10l Warmwasserboiler, Höhenkit und 1.800 Watt 580,00 EUR
- Elektroheizstab
- Satellitenantenne digital mit 80 cm Spiegel, ohne Receiver 2.890,00 EUR
- 22" TV-Halter 370,00 EUR
- 22" LED-TV mit integrierten Lautsprechern, Fernbedienung, DVD-Laufwerk 970,00 EUR
- Isolier-Trennvorhang für Fahrerhaus, doppellagig genäht 350,00 EUR
- Fußmattenset (Fahrerhausmatte, Eingangstürmatte Nadelfilz anthrazit) 100,00 EUR
- Ausstattungslinie Premium 9.980,00 EUR
- Fahrassistenz-Paket Plus u. Premium) (Tempomat inkl. Lenkrad-Multifunktionstasten, Multifunktionslenkrad,
- Elektrische Parkbremse, Verstärkte Vorderachse, Vorrüstung DAB Radio, Automatikgetriebe 9G-TRONIC inkl.
- Hold-Funktion, MBUX 10,25" Multimedia System inkl. Navigation, Sprachsteuerung, Lenkrad-
- Multifunktionstasten, DAB+, Touchscreen und Rückfahrkamera, Lederlenkrad (bei Automatikgetriebe), Aktiver
- Abstands-Assistent DISTRONIC PLUS inkl. Lenkrad-Multifunktionstasten, Kombi-Farbdisplay, Akustik-Paket
- Mercedes-Benz, LED-High-Performance-Scheinwerfer, Ablage für Smartphones inkl. wireless charging
- Funktion mit Ladestandsanzeige, Ladepaket Instrumententafel mit 2 x USB-C Stecker 5V / 1x 12V-Steckdose, Vollautomatische Klimaanlage THERMOTRONIC inkl. Regensensor)
- Fahrassistenz-Paket 1.990,00 EUR
- Aktiver Spurhalte-Assistent, Aufmerksamkeits-Assistent, Fernlicht-Assistent, Verkehrszeichen-Assistent,



- Windschutzscheibe beheizbar, Wärmedämmendes Glas mit Bandfilter an der Frontscheibe)
- Style-Paket 1.190,00 EUR
- Kühlergrill Chrom, Stoßfänger, Anbauteile und Kühlergrillrahmen in Wagenfarbe lackiert, Nebelscheinwerfer mit
- Abbiegelicht)
- Wohnkomfort-Paket Tramp S 585, 680 ,685 1.090,00 EUR
- 4 x 230 V / 1 x 12 V / 1 x Doppel-USB Zusatzsteckdosen, 4 Kissen mit Bezug, Ambiente-Beleuchtung,
- Spannbettlaken nach Maß für Heckbetten individuell an Matratzenkonturen angepasst, Garagenklappe in
- Fahrtrichtung links, 75 x 85 cm)

Gesamtpreis 123.505,00 EUR

Überführungskosten 1.395,00 EUR

Zulassungsdokumente 165,00 EUR

Kaufpreis 125.065,00 EUR

unser Hauspreis 109.900,00 EUR

ID: 0020376429-106-923

Irrtümer und Änderungen vorbehalten

Ausstattung

- Pakete (**Style-Paket**, Nebelscheinwerfer mit Abbiegelicht, **Fahrassistenz-Paket**, Aktiver Spurhalte-Assistent, Aufmerksamkeits-Assistent, Fernlicht-Assistent, Verkehrszeichen-Assistent, Windschutzscheibe beheizbar, Wärmedämmendes Glas mit Bandfilter an der Frontscheibe, **Wohnkomfort-Paket Tramp S 585, 680 ,685**, 4 x 230 V / 1 x 12 V / 1 x Doppel-USB Zusatzsteckdosen, Garagenklappe in Fahrtrichtung links, 75 x 85 cm)
- Mercedes-Benz Sprinter 4,2 t - 417 CDI - 125 KW/170 PS - Euro VI-E
- 16" Leichtmetallräder (schwarz) mit Ganzjahresbereifung, 92 l Kraftstofftank, Vorbereitung Anhängerkupplung, Wet Wiper System (Scheibenwischer mit integ. Spritzdüse), LED-High-Performance-Scheinwerfer, Außenfarbe Aufbau Weiß, Elektrisch verstell- und beheizbare Außenspiegel, Tagfahrlicht in Scheinwerfern integriert, 22 l AdBlue Tank, Keyless Start (Start-Stop-Taste für komfortablen Motorstart), Fahrer- und Beifahrerairbag, Elektrische Fensterheber und Zentralverriegelung für Fahrerhaus, Automatische Fahrlichtsteuerung, ABS (Anti-Blockiersystem) / ASR (Antischlupfregelung) / EBV (Elektronische Bremskraftverteilung) und ESP (Elektronisches Stabilitäts-Programm), Schmutzfänger an Hinterachse, ECO-Start-Stop-Funktion, Seitenwindassistent, Geräuschminderung Mercedes-Benz: Motorraumdämmung und Unterbodenverkleidung, Getränkehalter Fahrer- und Beifahrerplatz, Mercedes-Benz Original-Leiterrahmen, Klappdeckel für mittiges Ablagefach auf dem Armaturenbrett, Breitspur Hinterachse, Außenfarbe Fahrerhaus Weiß
- faltverdunkelung für Fahrerhaus, Mercedes Benz Original Komfort-Sitz in Wohnraumstoff, Fliegenschutzrollo an der Eingangstür
- Komfort L-Sitzgruppe mit Loungepolstern, längs-/quer verschiebbarem Tisch und 2 integrierten 3-Punkt-Gurten, XXL-Bett mit extra langer Liegefläche (+22cm) inkl. halbhoher anstelle raumhoher Kleiderschrank, **Bettenbau für Komfort L-Sitzgruppe mit absenkbarem Tisch**, Dachstauschränke über Heckbetten anstelle offener Ablage, Zusatzpolster zwischen den Längseinzelbetten inkl. integrierter Komfortaufstieg, Optimale Platzverhältnisse und großzügiges Raumgefühl, Modernes, geradliniges Innendesign, LED-Vorzeltleuchte, Komplette LED-Innenbeleuchtung, LED-Thekenbeleuchtung, Kaltschaummatratze inkl. hochwertige Matratzenunterlage (Gewirke) zur Belüftung im Heck
- Einlegeboden mit Holzoberfläche
- Ladebooster für sicheres Laden der Aufbauatterie während der Fahrt (bis zu 70 A), LCD-Bedienteil für die Heizung, 100 l Abwassertank isoliert und beheizt, Verstärkte Batterie 12 V 95 Ah AGM, Gaskasten mit Zugang durch Außentüre/-klappe, 110 l Frischwassertank isoliert und beheizt (20 l in Fahrstellung), 6 KW Diesel-Warmluftheizung mit 10l Warmwasserboiler und Höhenkit
- Stoffkombination Gomera, Möbeldekor Tip Printed
- TÜV-Abnahme / Brief

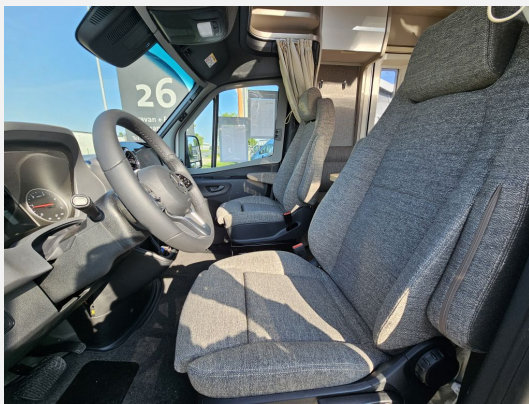


- Markise mit Adapter, Gehäuse weiß, 450 x 250 cm, Sicherheitsschloss für Wohnraum-Eingangstür, Komfort-Eingangstür mit Fenster, Verdunkelungsrollo, integriertem Mülleimer und 2-fach Verriegelung, HYMER Panorama-Kurbeldachlüfter 80 x 50 cm, doppelverglast im Heck, Milchglas-Dachlüfter 40 x 40 cm mit Verdunkelungsrollo und Mückenschutz im Bad, HYMER Panorama-Kurbeldachlüfter 80 x 50 cm, doppelverglast mit LED-Beleuchtung im Wohnraum, Garagentraglast bis 350 kg (optional 450kg). Bitte beachten Sie die Achslasten., Panoramadach über Fahrerhaus, manuell ausstellbar, Ausstellfenster im Heck in Fahrtrichtung rechts und links inkl. Verdunkelungsrollo und Mückenschutz, Große Garagentür in Fahrtrichtung rechts, Elektrische Trittstufe 2-stufig an der Wohnraumtür, 60 cm Maxi - Komfort-Eingangstür inkl. Fenster mit Verdunkelung und Mülleimer, Exklusive HYMER-Multifunktionsrückleuchten in LED-Hybridtechnologie, Klarglas-Dachlüfter 40 x 40 cm mit Verdunkelungsrollo und Mückenschutz über Heckbett(en), GFK-Leichtbauboden mit XPS-Isolierung, Optimale PUAL-Sandwich-Isolierung Alu/Alu (Boden 41mm / Wand 34mm / Dach 34mm)
- Extra breite, frei einteilbare Küchenschubladen, Extra tiefes Spülbecken mit eingepasstem Schneidbrett und hohem Wasserhahn, Küchen-Schubladen mit Servo-Soft-Funktion und Besteckeinsatz, 136 l Kompressor-Kühlschrank
- Satellitenantenne digital mit 65 cm Spiegel, 22" LED-TV mit integrierten Lautsprechern, Fernbedienung, DVD-Laufwerk

Irrtümer und Änderungen vorbehalten

Bilder











Verkäufer

Caravan + Freizeit Vörtmann GmbH
Herr Jens Vörtmann
Carl-Zeiss-Str. 26
28816 Stuhr/Bremen

☎ 0421-80097030

FAX 0421-80097070

✉ jens.voertmann@caravan-freizeit.de

Verkäufer

Caravan + Freizeit Vörtmann GmbH
Herr Uwe Carspecken
Carl-Zeiss-Str. 26

☎ 0421-8009700

FAX 0421-80097070

✉ uwe.carspecken@caravan-freizeit.de